

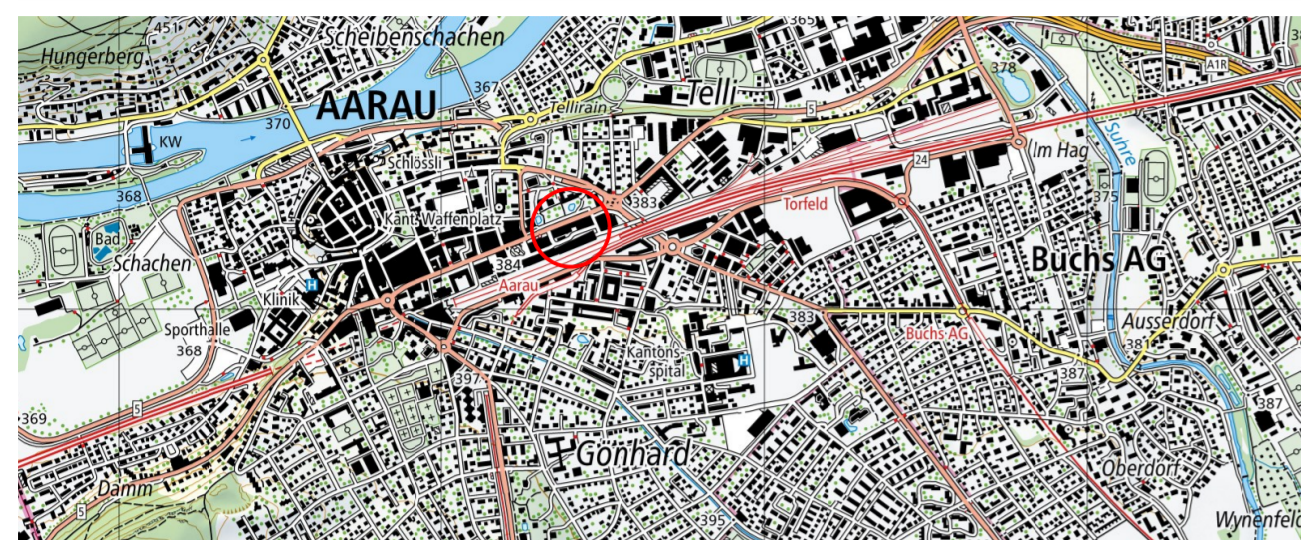


Gestaltungsplan «Bahnhofstrasse 86-96»

gemäss §21 BauG

Situationsplan 1:500

26. Juni 2023



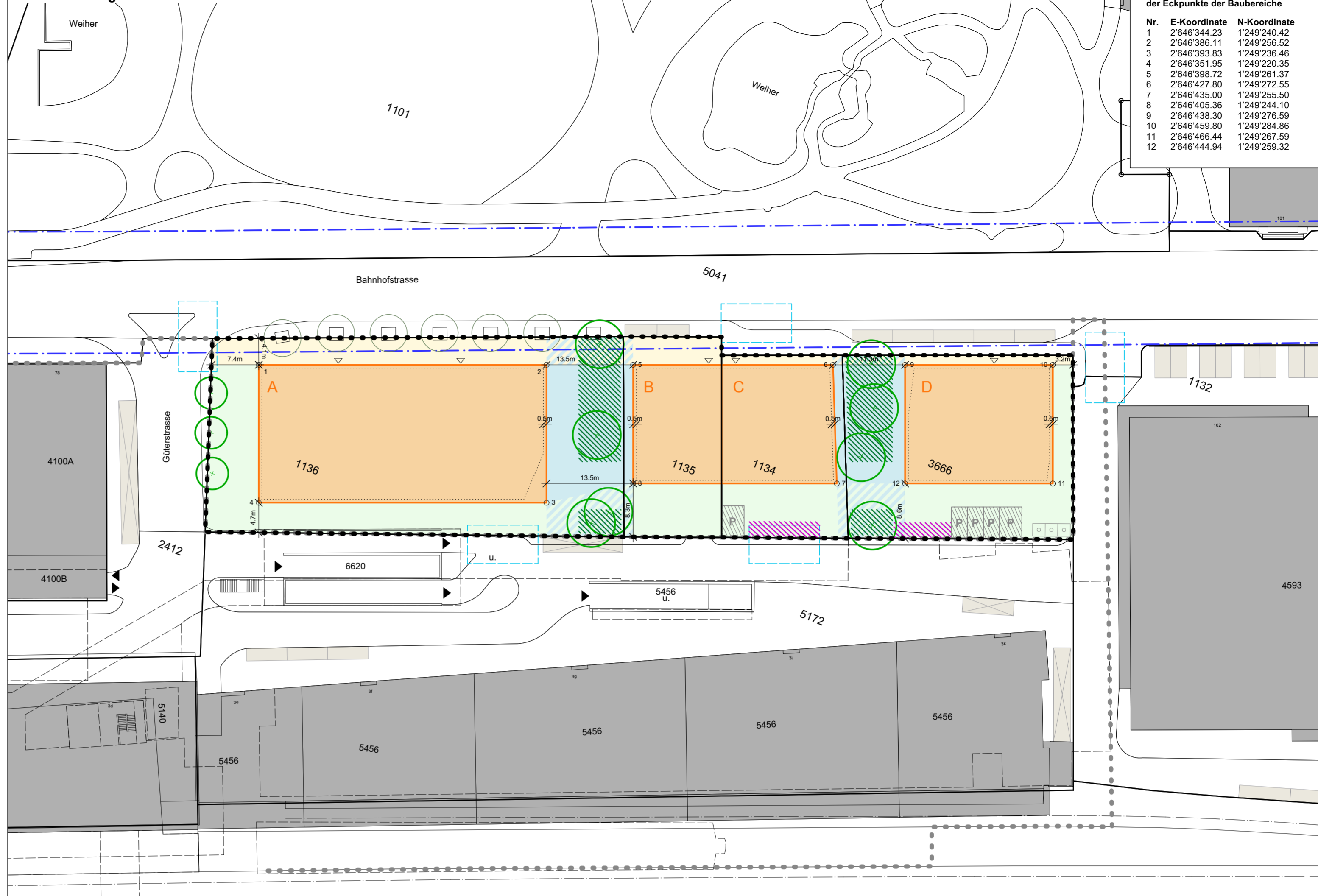
Landeskarte 1:25'000 mit Kennzeichnung Perimeter

Vom Stadtrat am 21.08.2023 zuhänden kantonale Vorprüfung verabschiedet.

Vorprüfungsbericht vom:
Mitwirkung vom: bis
Öffentliche Auflage vom: bis
Beschluss vom Stadtrat am:
Der Stadtpräsident: Der Stadtschreiber:

Genehmigungsvermerk
Genehmigung durch den Regierungsrat mit RRB
Nr. vom
Im Auftrag der Staatskanzlei
Aarau, den
Abteilung Raumentwicklung BVU

Situation Erdgeschoss Mstb. 1:500



Landeskoordinaten LV95 (CH 1903+) der Eckpunkte der Baubereiche

Nr.	E-Koordinate	N-Koordinate
1	2646344.23	1249240.42
2	2646396.11	1249256.52
3	2646393.83	1249236.46
4	2646351.95	1249220.35
5	2646398.72	1249261.37
6	2646427.80	1249272.55
7	2646435.00	1249255.50
8	2646405.36	1249244.10
9	2646438.30	1249276.59
10	2646459.80	1249284.86
11	2646466.44	1249267.59
12	2646444.94	1249259.32

Legende

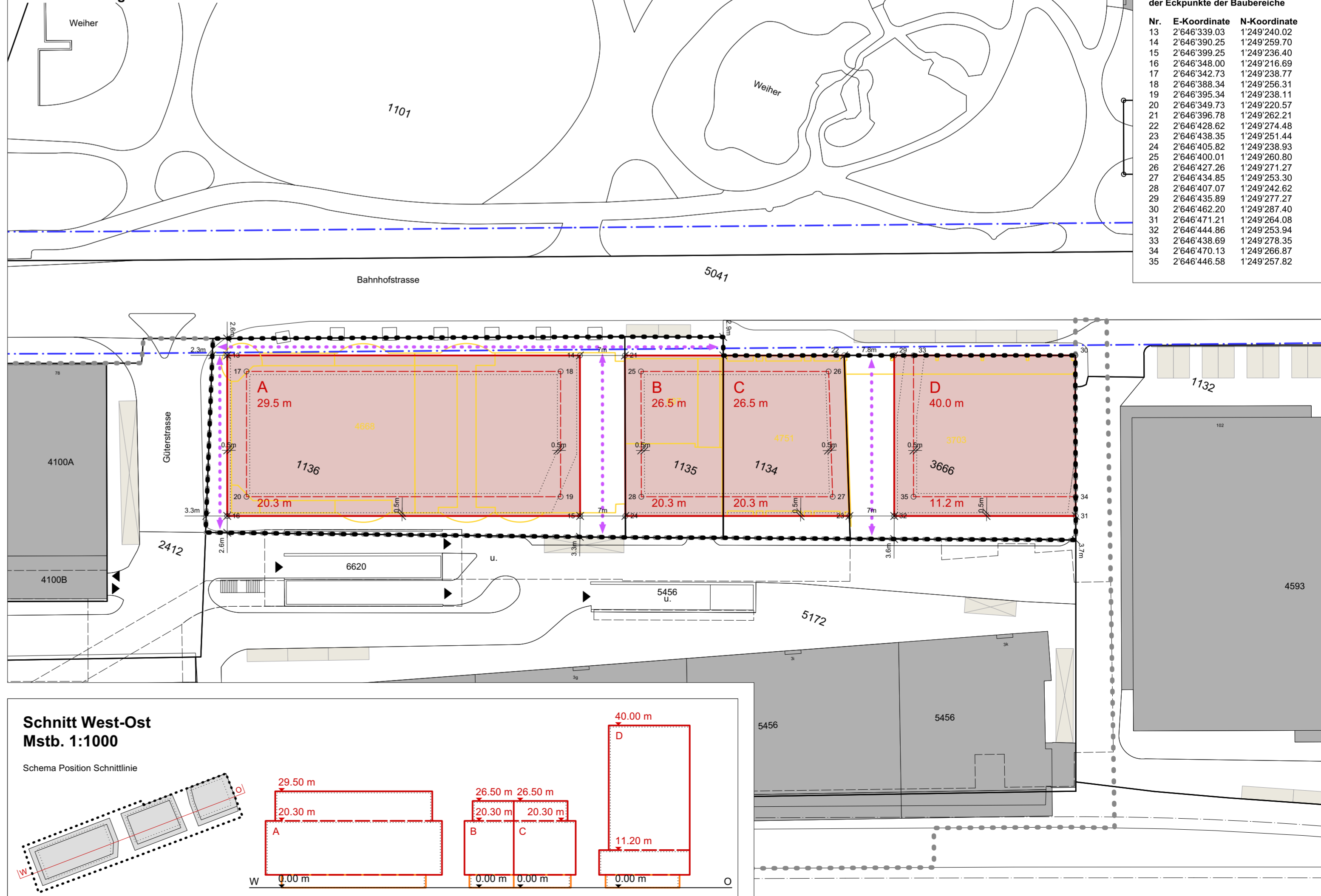
Genehmigungsinhalt

- Perimeter Gestaltungsplan
- A Baubereiche für Erdgeschoße (1. Vollgeschoße)
- A Baubereiche für Gebäude
- 40.0 m Maximale Gesamthöhe pro Baubereich
- Abgrenzung von Baubereichen mit unterschiedlichen maximalen Gesamthöhen
- Freihaltefläche UG
- △ Hauptzugänge Gebäude (Lage schematisch)
- Verbindungsbereiche (Lage schematisch)
- Vorzone Bahnhofstrasse
- Hofbereich
- P Bereich für rollstuhlgerechte Parkfelder / Parkfelder für Carsharing (Lage schematisch)
- Standfläche für Anlieferung (Lage schematisch)
- Öffentliche Fusswegverbindung (Lage schematisch)
- Standorte für neue Bäume und Sträucher (Lage schematisch)
- Standort für Unterflurcontainer (Lage schematisch)

Orientierungsinhalt

- Bestehende Bauten
- Abzubrechende Bauten
- Umriss Richtprojekt
- Feuerwehrstellflächen
- Bestehende Zu- und Wegfahrten Tiefgaragen
- Bestehende Bäume
- Bestehende oberirdische Anlieferungsflächen
- Bestehende oberirdische Parkfelder
- Baulinien gem. komm. Erschliessungsplan Plan Nr. B 11, genehmigt am 22.01.2003
- Perimeter Erdgeschoss Gestaltungsplan Bahnhof Nord, genehmigt am 26.05.2004

Situation Obergeschoße Mstb. 1:500

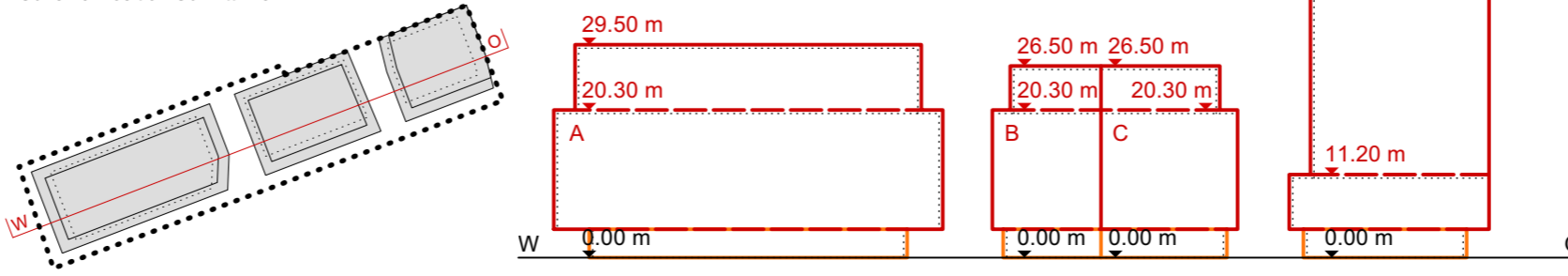


Landeskoordinaten LV95 (CH 1903+) der Eckpunkte der Baubereiche

Nr.	E-Koordinate	N-Koordinate
13	2646339.03	1249240.02
14	2646390.25	1249259.70
15	2646399.25	1249236.40
16	2646348.00	1249216.69
17	2646342.73	1249238.77
18	2646388.34	1249256.31
19	2646395.34	1249238.11
20	2646349.73	1249220.57
21	2646396.78	1249262.21
22	2646428.62	1249274.48
23	2646438.35	1249251.44
24	2646405.82	1249238.93
25	2646400.01	1249260.80
26	2646427.26	1249271.27
27	2646434.85	1249253.30
28	2646407.07	1249242.62
29	2646435.89	1249277.27
30	2646462.20	1249287.40
31	2646471.21	1249264.08
32	2646444.86	1249253.94
33	2646438.69	1249278.35
34	2646470.13	1249266.87
35	2646446.58	1249257.82

Schnitt West-Ost Mstb. 1:1000

Schema Position Schnittlinie



Infoblock

Proj.Nr 14-21-111-01
Datum 26.06.2023
Rev.Datum -
Gez./Gepr. ebu / sub
Format 840 x 297 mm