

Lienhard, Dachaufbau Hauptdach

E 27. Feb. 2024

Dachkonstruktion
erstellt am 6.2.2024

Wärmeschutz

$U = 0,18 \text{ W}/(\text{m}^2\text{K})$

MuKEn14 Umbauten*: $U < 0,25 \text{ W}/(\text{m}^2\text{K})$

sehr gut

Feuchteschutz

Kein Tauwasser

mangelhaft

sehr gut

BG-Nr. 2023 - 205

Temperaturamplitudendämpfung: 15

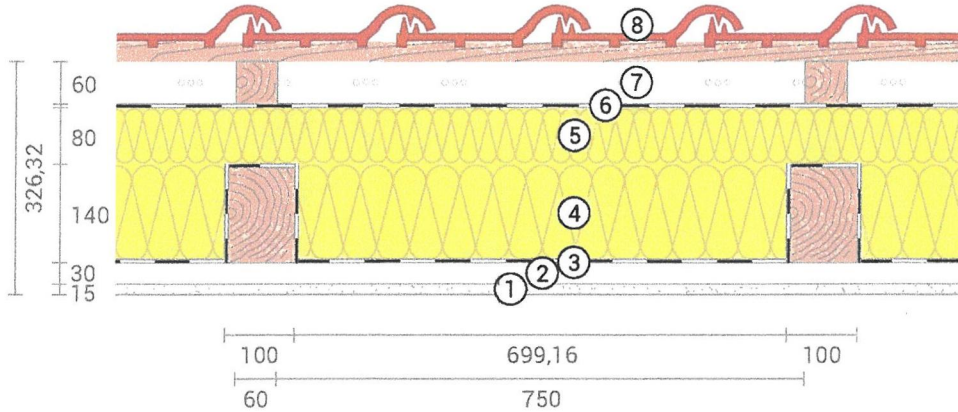
Phasenverschiebung: 11,0 h

Wärmekapazität innen: 34 kJ/m²K

mangelhaft

sehr gut

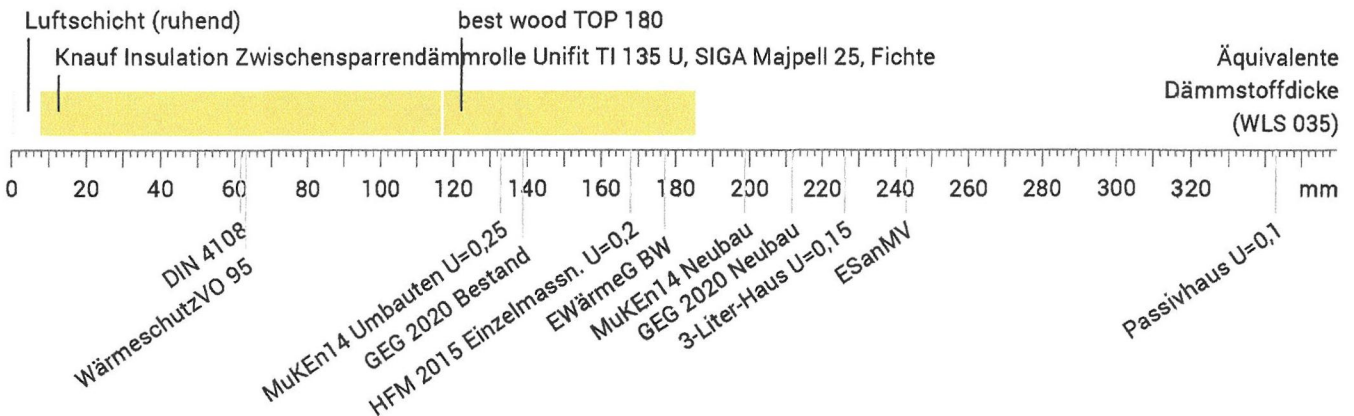
mangelhaft



- ① Gipsfaserplatte (15 mm)
- ② Luftschicht (30 mm)
- ③ SIGA Majpell 25 (0,42 mm)
- ④ Knauf Insulation Zwischensparrendämmrolle Unifit TI 135 U (140 mm)
- ⑤ best wood TOP 180 (80 mm)
- ⑥ Majcoat 200
- ⑦ Hinterlüftung (60 mm)
- ⑧ Dachsteine inkl. Lattung (103 mm)

Dämmwirkung einzelner Schichten und Vergleich mit Richtwerten

Für die folgende Abbildung wurden die Wärmedurchgangswiderstände (d.h. die Dämmwirkung) der einzelnen Schichten in Millimeter Dämmstoff umgerechnet. Die Skala bezieht sich auf einen Dämmstoff der Wärmeleitfähigkeit 0,035 W/mK.



Raumluft: 20,0°C / 50%
Außenluft: -5,0°C / 80%
Oberflächentemp.: 18,4°C / -4,8°C

sd-Wert: 25,3 m

Dicke: 42,9 cm
Gewicht: 96 kg/m²
Wärmekapazität: 64 kJ/m²K

*Vergleich mit dem Grenzwert gemäß MuKEn14 Art. 1.7 Abs. 2 für Umbauten oder Umnutzungen für opake Bauteile gegen Aussenklima oder weniger als 2 m im Erdreich.