

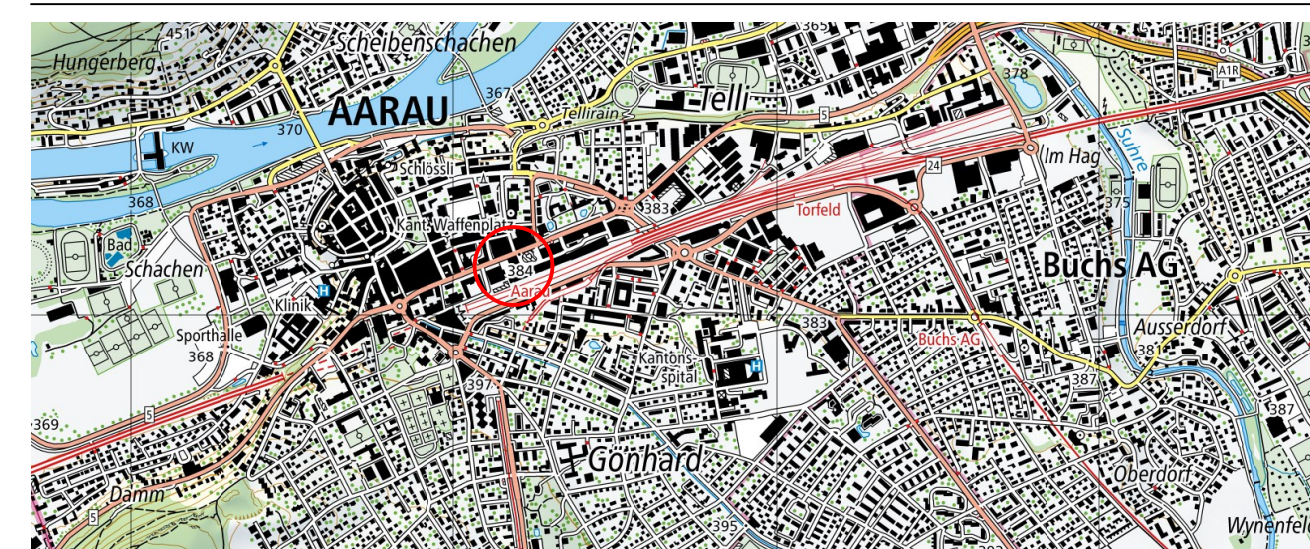


«Aarauerhof» Gestaltungsplan

gemäss §21 BauG

Situationsplan 1:200

26. Februar 2026, Stand kantonale Vorprüfung und öffentliche Mitwirkung



Quelle: Bundesamt für Landestopografie

Mitwirkung vom: bis

Vorprüfungsbericht vom:

Vom Stadtrat festgesetzt am:

Der Stadtpräsident: Der Stadtschreiber:

Dr. Hanspeter Hilfiker Dr. Marco Salvini

Genehmigungsvermerk:

Legende

Genehmigungsinhalt

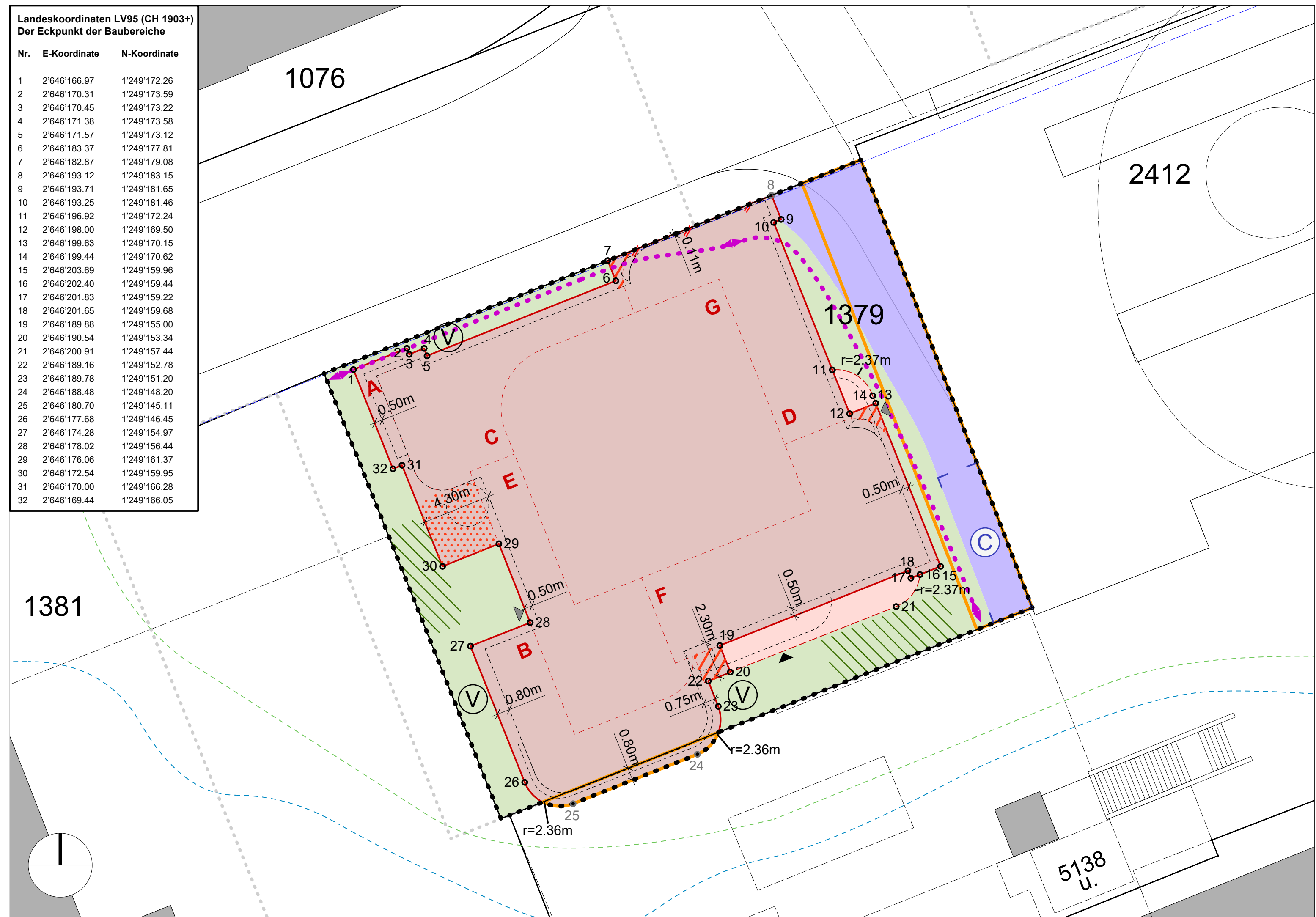
- Perimeter Gestaltungsplan (§ 1 Abs. 1 SNV)
- Bebauung**
- Baubereich Hotel Aarauerhof (§ 5 Abs. 1 SNV)
- Baubereich Vordach (§ 5 Abs. 3 SNV)
- Teilbereiche A bis G (§ 5 Abs. 2 SNV)
- Anordnungsbereich Balkone (§ 7 Abs. 3 SNV)
- Anordnungsbereich Wendeltreppe (§ 7 Abs. 3 SNV)
- Haupteingang
- Nebeneingang
- Aussenraum**
- Möglicher Standort mobile Bäume (Lage schematisch) (§ 9 Abs. 2 SNV)
- Bereich Aussenraum (§ 10 SNV)
- Erschliessung**
- Veloabstellplätze (Lage schematisch) (§ 12 SNV)
- Haltebereich für Ein-/Aussteigen Reiseocar, max. 15 Minuten (Lage schematisch) (§ 11 Abs. 2 SNV)
- Bereich öffentliche Fusswegverbindung (§ 13 Abs. 1 SNV)
- Erschliessungsfläche Bushof (§ 11 SNV)
- Aufhebung Inhalte aus GP Bahnhof Nord, genehmigt am 26.05.2004 (§ 20 Abs. 1 SNV)
- Aufhebung Baulinie gem. kommunalem Erschliessungsplan Plan Nr. BL 11, genehmigt am 22.01.2003 (§ 20 Abs. 2 SNV)

Orientierungsinhalt

- Bauten gemäss Richtprojekt Architektur
- Bestehende Bauten
- Perimeter Erdgeschoss Gestaltungsplan Bahnhof Nord, genehmigt am 26.05.2004
- Öffentliche Fusswegroute (Lage schematisch)
- Öffentliche Veloverkehrsrouten (Lage schematisch)

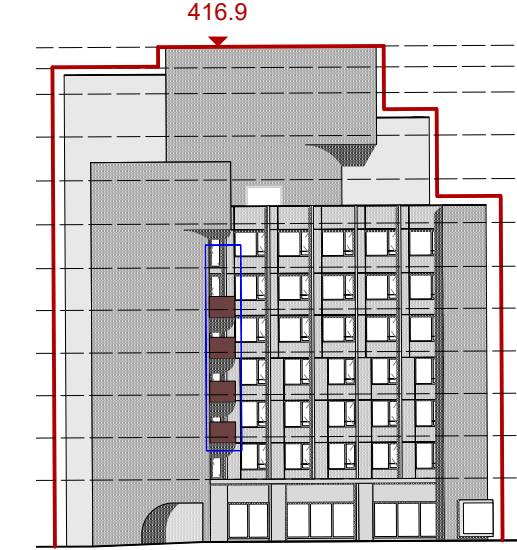
Landeskoordinaten LV95 (CH 1903+)
Der Eckpunkt der Baubereiche

Nr.	E-Koordinate	N-Koordinate
1	2'646'166.97	1'249'172.26
2	2'646'170.31	1'249'173.59
3	2'646'170.45	1'249'173.22
4	2'646'171.38	1'249'173.58
5	2'646'171.57	1'249'173.12
6	2'646'183.37	1'249'177.81
7	2'646'182.87	1'249'179.08
8	2'646'193.12	1'249'183.15
9	2'646'193.71	1'249'181.65
10	2'646'193.25	1'249'181.46
11	2'646'196.92	1'249'172.24
12	2'646'198.00	1'249'169.50
13	2'646'199.63	1'249'170.15
14	2'646'199.44	1'249'170.62
15	2'646'203.69	1'249'159.96
16	2'646'202.40	1'249'159.44
17	2'646'201.83	1'249'159.22
18	2'646'201.65	1'249'159.68
19	2'646'189.88	1'249'155.00
20	2'646'190.54	1'249'153.34
21	2'646'200.91	1'249'157.44
22	2'646'189.16	1'249'152.78
23	2'646'189.78	1'249'151.20
24	2'646'188.48	1'249'148.20
25	2'646'180.70	1'249'145.11
26	2'646'177.68	1'249'146.45
27	2'646'174.28	1'249'154.97
28	2'646'178.02	1'249'156.44
29	2'646'176.06	1'249'161.37
30	2'646'172.54	1'249'159.95
31	2'646'170.00	1'249'166.28
32	2'646'169.44	1'249'166.05

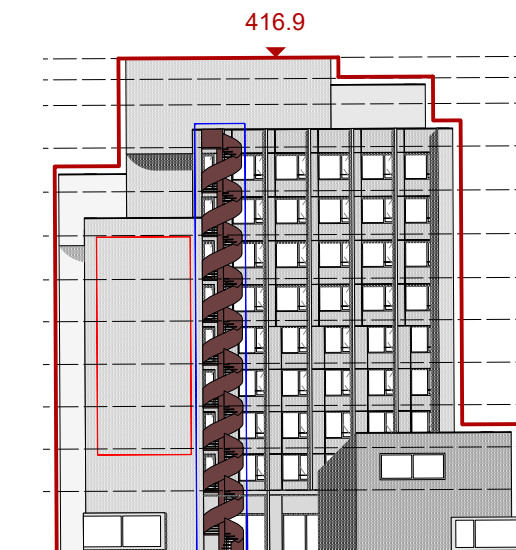


Ansichten 1:500

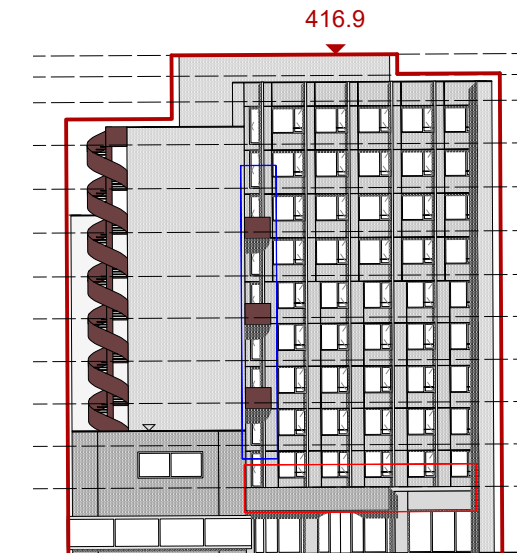
Norden



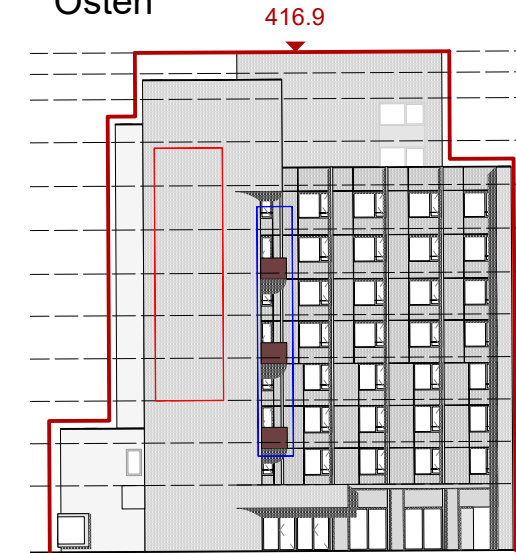
Westen



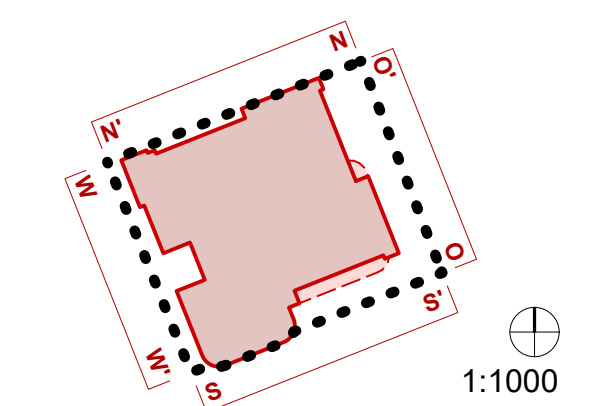
Süden



Osten



- 416.91 Maximale Höhenkote Gesamthöhe in m ü. M. (Genehmigungsinhalt)
- Bereich Signalistik (Genehmigungsinhalt)
- Anordnungsbereich Balkone und Wendeltreppe (Genehmigungsinhalt)



1:1000