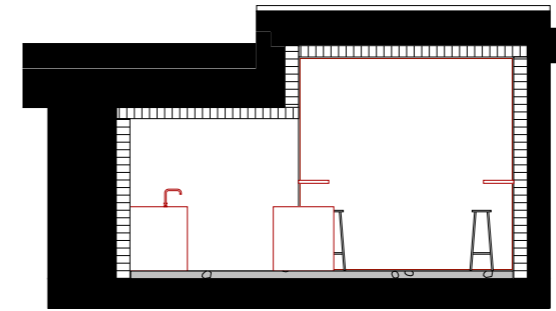


Schnitt A-A



Schnitt B-B

Grundriss Untergeschoss

Untergeschoss	Projektnummer:	Plan Nr.:
Sato Coffee GmbH	Projektnummer	1
Hinterer Bahnhofstrasse 36	Plangrösse:	1:100
5000 Aarau	1:100	1:100
Architekt:	Gezeichnet von:	db
Sato Coffee GmbH	Erstellt am	20.4.2026
Limmatstrasse 55	Index:	Von: Datum: Änderungen
5412 Vogelsang	XX	db Datum Änderungen
Bauherr:		
Metro Liegenschaften AG		
Kasinostrasse 33		
5000 Aarau		
Firma:		
brandabschnitt gmbh		
Rautstrasse 8		
8047 Zürich		

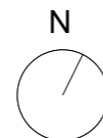


Legende

 Bestand	Fluchtwegrichtung abwärts	Notausgang
 Abbruch	Notausgangverschluss SN EN 179	
 Neu		

Alle Masse sind am Bau zu prüfen. Unstimmigkeiten sind vor der Ausführung mit der Bauleitung zu klären. Für Massfehler haften allein die ausführenden Firmen.

Planbezeichnung	±0.00	+383.190 M.ü.M
Baueingabeplan 1:100	gezeichnet	
Projekt	Massstab	1:100
Satō Coffee GmbH, Hinterer Bahnhofstrasse 36, 5000 Aarau	Datum	10.02.26
Planverfasser	Plannummer	021-100
	Format	DIN A3



Der/Die Eigentümer:In:

Unterschriften /Stempel:

Metro Liegenschaften AG
Kasinostrasse 33
5000 Aarau

Der/Die Gesuchsteller:In:

Unterschriften /Stempel:

Satō Coffee GmbH
Limmatstrasse 55
5412 Vogelsang