

**ARCHITEKTEN GEMEINSCHAFT 4 AG**

CH-5000 Aarau / +41 62 836 47 47

CH-6000 Luzern / +41 41 210 49 49

www.a4ag.ch

info@a4ag.ch

**3.33 Bewilligungsverfahren**

**3\_33\_N\_323 Berechnung SIA 416 - GF/AGF/GGF/UF**

**1:200** ±0.00 = 366.66 m ü. M.



Projektbezeichnung 25.013A Bündtenweg 1  
 Projektadresse Bündtenweg 1, 5000 Aarau  
 Bauherrschaft Westermann Patrik und Westermann-Laurianti Nadia  
 Gezeichnet ALE  
 Datum 10.04.2026  
 Druckdatum 13.04.2026  
 Format DIN A3

<b>GF</b> Geschossfläche	
UG	85.3m <sup>2</sup>
EG	124.1m <sup>2</sup>
OG	75.8m <sup>2</sup>
<b>GF Total</b>	<b>285.2m<sup>2</sup></b>

<b>AGF</b> Aussengeschossfläche	
UG	00.0m <sup>2</sup>
EG	00.0m <sup>2</sup>
OG	00.0m <sup>2</sup>
<b>AGF Total</b>	<b>00.0m<sup>2</sup></b>

**GGF**  
Gebäudegrundfläche

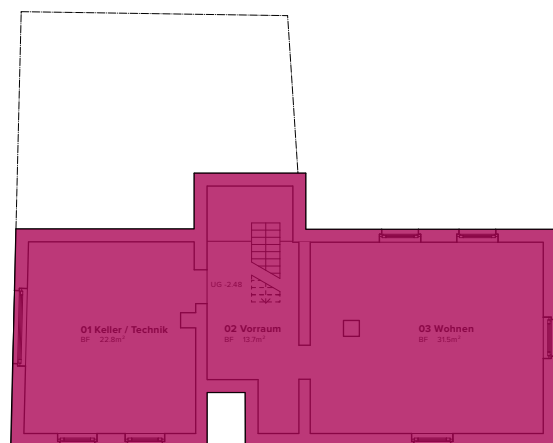
GGF = 124.1m<sup>2</sup>

**aGSF**  
anrechenbare Grundstücksfläche

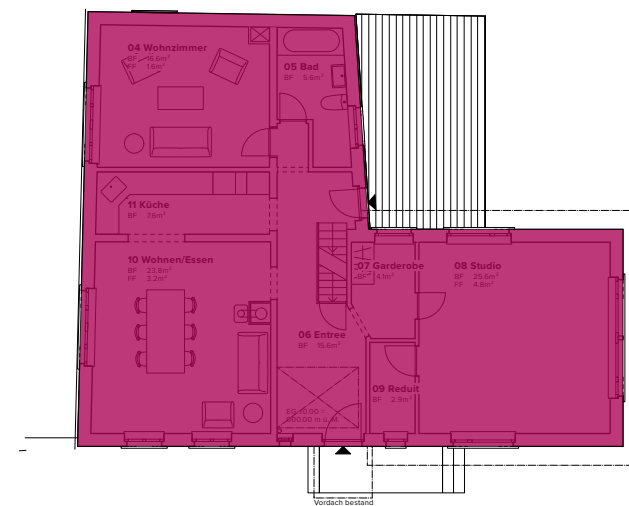
aGSF = 262.0m<sup>2</sup>

**UF**  
Umgebungsfläche

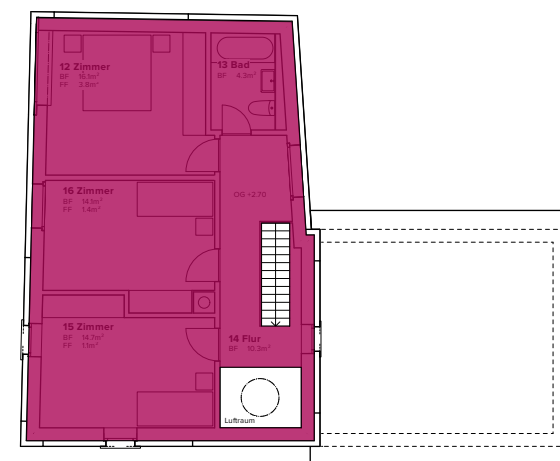
aGSF - GGF = UF  
 262.0m<sup>2</sup> - 124.1m<sup>2</sup> = 135.9m<sup>2</sup>



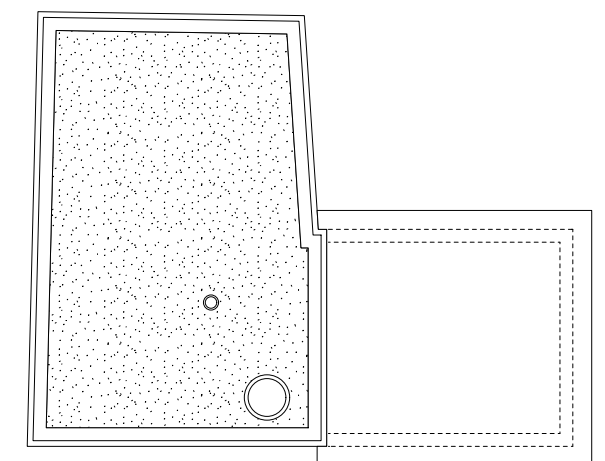
Untergeschoss



Erdgeschoss



Obergeschoss



Dachaufsicht

**ARCHITEKTEN GEMEINSCHAFT 4 AG**

CH-5000 Aarau / +41 62 836 47 47 CH-6000 Luzern / +41 41 210 49 49 www.a4ag.ch info@a4ag.ch

**3.33 Bewilligungsverfahren**

**3\_33\_N\_324 Berechnung SIA 416 - NGF/ANGF und GV**

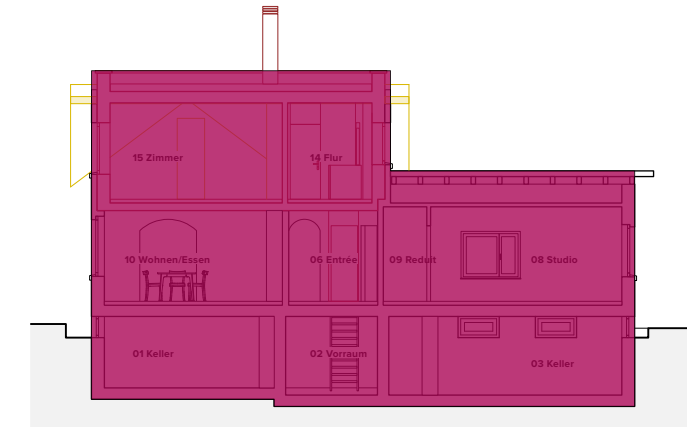
**1:200** ±0.00 = 366.66 m ü. M.



Projektbezeichnung 25.013A Bündtenweg 1  
 Projektadresse Bündtenweg 1, 5000 Aarau  
 Bauherrschaft Westermann Patrik und Westermann-Laurianti Nadia  
 Gezeichnet ALE  
 Datum 10.04.2026  
 Druckdatum 13.04.2026  
 Format DIN A3

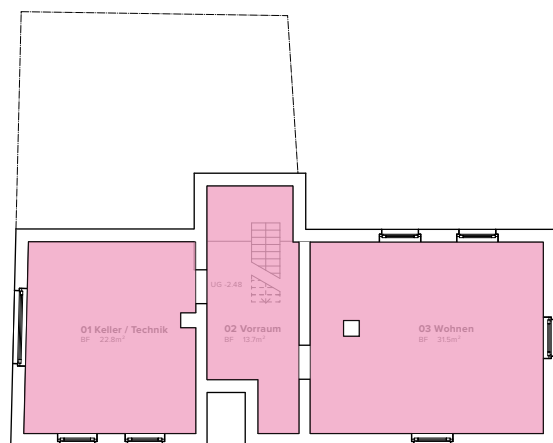
<b>NGF</b> Nettogeschossfläche	
UG	67.3m <sup>2</sup>
EG	102.3m <sup>2</sup>
OG	60.9m <sup>2</sup>
<b>NGF Total</b>	<b>230.5m<sup>2</sup></b>

<b>ANGF</b> Aussen-Nettogeschossfläche	
UG	00.0m <sup>2</sup>
EG	00.0m <sup>2</sup>
OG	00.0m <sup>2</sup>
DACH	00.0m <sup>2</sup>
<b>ANGF Total</b>	<b>00.0m<sup>2</sup></b>

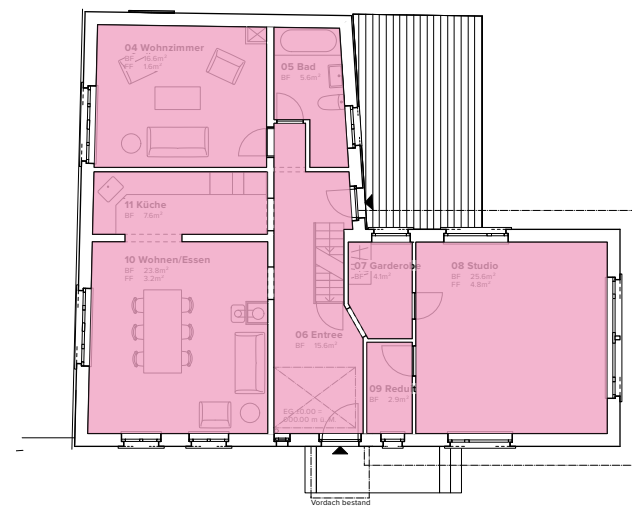


Gebäudevolumen GV – Schnitt B-B

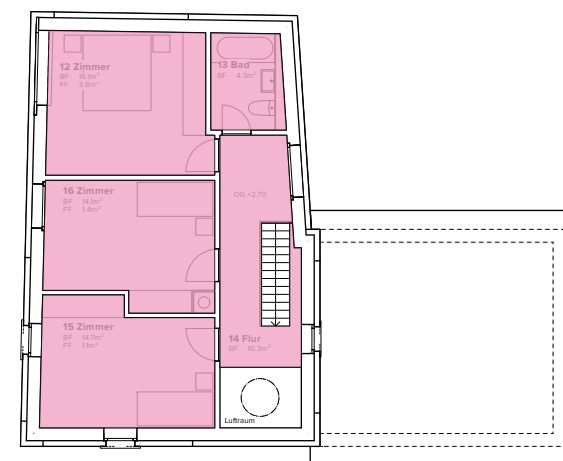
<b>GV</b> Gebäudevolumen	
	GF (m <sup>2</sup> ) * h (m) = GV (m <sup>3</sup> )
UG	85.3m <sup>2</sup> * 2.70m = 230.3m <sup>3</sup>
EG	124.1m <sup>2</sup> * 2.90m = 359.9m <sup>3</sup>
OG	75.0m <sup>2</sup> * 3.00m = 225.0m <sup>3</sup>
<b>GV Total</b>	<b>815.2 m<sup>3</sup></b>



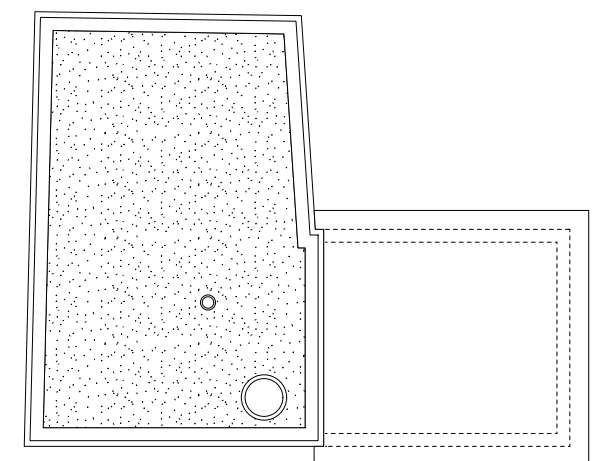
Untergeschoss



Erdgeschoss



Obergeschoss



Dachaufsicht

**ARCHITEKTEN GEMEINSCHAFT 4 AG**

CH-5000 Aarau / +41 62 836 47 47 CH-6000 Luzern / +41 41 210 49 49 www.a4ag.ch info@a4ag.ch

**3.33 Bewilligungsverfahren**

**3\_33\_N\_325 Berechnung SIA 416 - HNF/NNF/VF/FF**

**1:200** ±0.00 = 366.66 m ü. M.



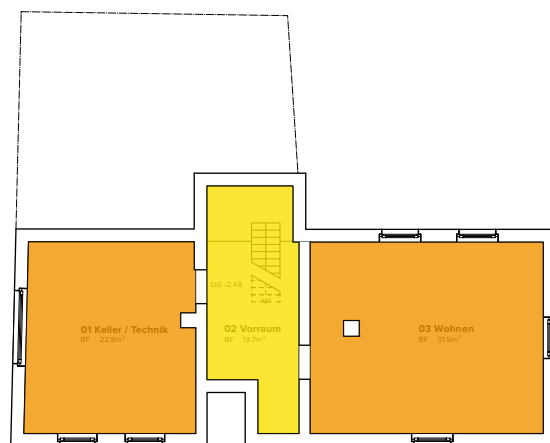
Projektbezeichnung 25.013A Bündtenweg 1  
 Projektadresse Bündtenweg 1, 5000 Aarau  
 Bauherrschaft Westermann Patrik und Westermann-Laurianti Nadia  
 Gezeichnet ALE  
 Datum 10.04.2026  
 Druckdatum 13.04.2026  
 Format DIN A3

<b>HNF</b> Hauptnutzfläche	
UG	00.0m <sup>2</sup>
EG	86.1m <sup>2</sup>
OG	49.2m <sup>2</sup>
<b>HNF Total</b>	<b>135.3m<sup>2</sup></b>

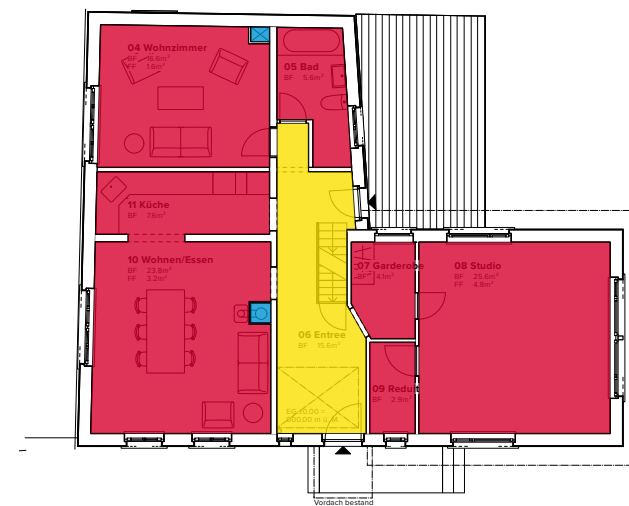
<b>FF</b> Funktionsfläche	
UG	00.0m <sup>2</sup>
EG	00.3m <sup>2</sup>
OG	00.8m <sup>2</sup>
<b>FF Total</b>	<b>1.1m<sup>2</sup></b>

<b>NNF</b> Nebennutzfläche	
UG	53.6m <sup>2</sup>
EG	00.0m <sup>2</sup>
OG	00.0m <sup>2</sup>
<b>NNF Total</b>	<b>53.6m<sup>2</sup></b>

<b>VF</b> Verkehrsfläche	
UG	13.8m <sup>2</sup>
EG	17.5m <sup>2</sup>
OG	10.5m <sup>2</sup>
<b>VF Total</b>	<b>41.8m<sup>2</sup></b>



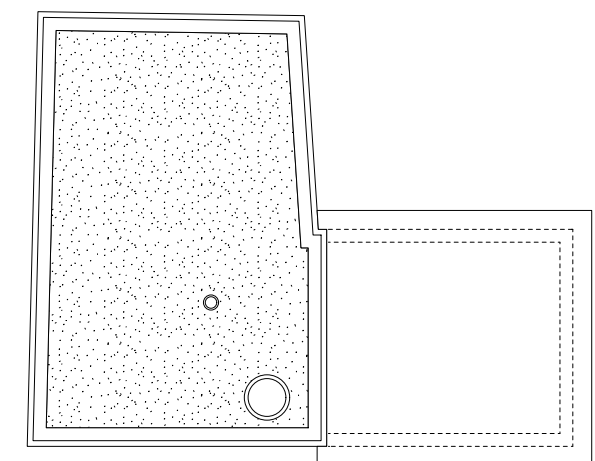
Untergeschoss



Erdgeschoss



Obergeschoss



Dachaufsicht

**ARCHITEKTEN GEMEINSCHAFT 4 AG**

CH-5000 Aarau / +41 62 836 47 47 CH-6000 Luzern / +41 41 210 49 49 www.a4ag.ch info@a4ag.ch

**3.33 Bewilligungsverfahren**

**3\_33\_N\_326 Berechnung SIA416 - aGF/aGSF/AZ**

**1:200** ±0.00 = 366.66 m ü. M.



Projektbezeichnung 25.013A Bündtenweg 1  
 Projektadresse Bündtenweg 1, 5000 Aarau  
 Bauherrschaft Westermann Patrik und Westermann-Laurianti Nadia  
 Gezeichnet ALE  
 Datum 10.04.2026  
 Druckdatum 13.04.2026  
 Format DIN A3

aGF anrechenbare Geschossfläche	
UG	00.0m <sup>2</sup>
EG	123.3m <sup>2</sup>
OG	73.2m <sup>2</sup>
<b>aGF Total</b>	<b>196.5m<sup>2</sup></b>

**aGSF  
anrechenbare Grundstücksfläche**

aGSF 262.0m<sup>2</sup>

**AZ  
Ausnützungsziffer**

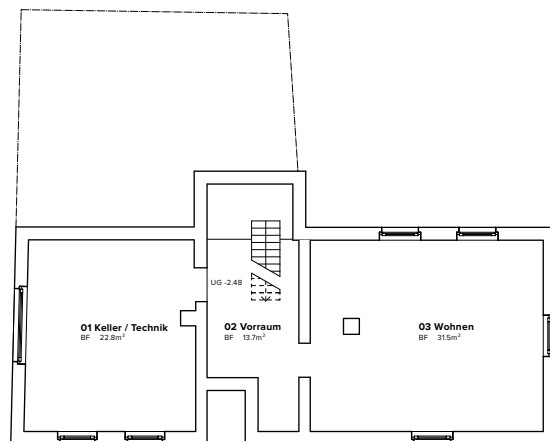
aGF / aGSF = AZ  
 196.5m<sup>2</sup> / 262.0m<sup>2</sup> = 0.75

**aGrF  
anrechenbare Grünfläche**

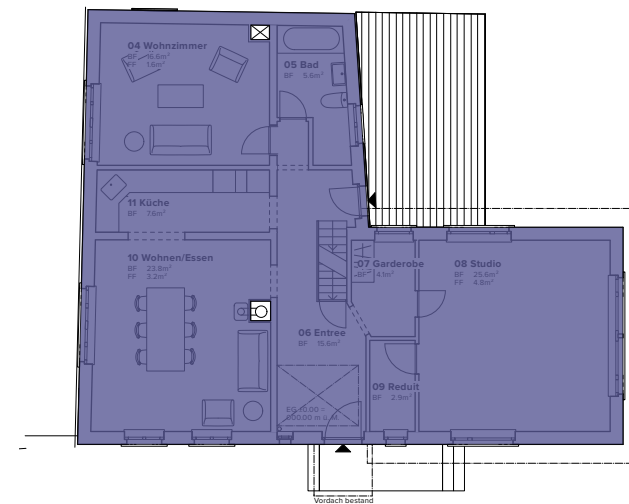
aGrF 25.13m<sup>2</sup>

**GZ  
Grünflächenziffer**

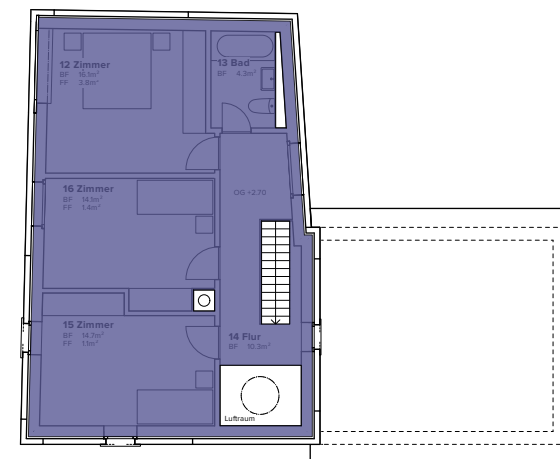
aGrF / aGSF = GZ  
 25.1m<sup>2</sup> / 262.0m<sup>2</sup> = 0.09



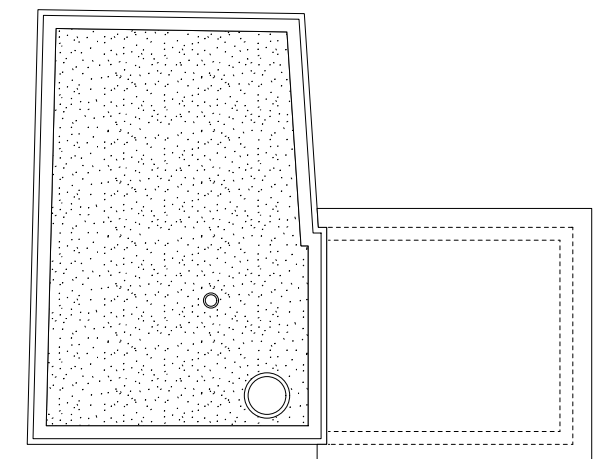
Untergeschoss



Erdgeschoss



Obergeschoss



Dachaufsicht

**ARCHITEKTEN GEMEINSCHAFT 4 AG**

CH-5000 Aarau / +41 62 836 47 47 CH-6000 Luzern / +41 41 210 49 49 www.a4ag.ch info@a4ag.ch

**3.33 Bewilligungsverfahren**

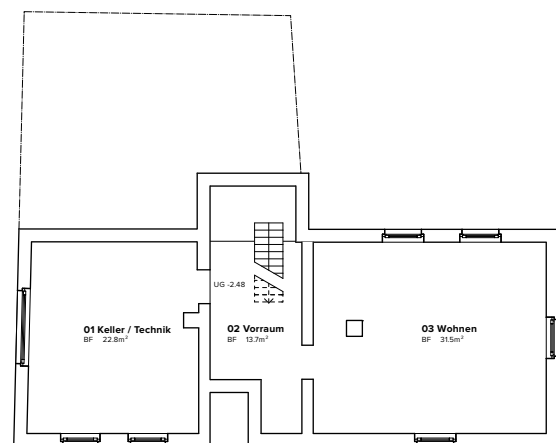
**3\_33\_N\_327 Berechnung SIA416 - NWF**

**1:200** ±0.00 = 366.66 m ü. M.

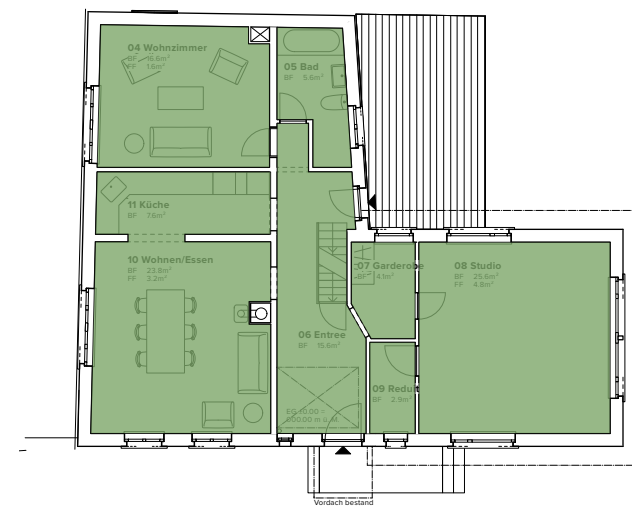


Projektbezeichnung 25.013A Bündtenweg 1  
 Projektadresse Bündtenweg 1, 5000 Aarau  
 Bauherrschaft Westermann Patrik und Westermann-Laurianti Nadia  
 Gezeichnet ALE  
 Datum 10.04.2026  
 Druckdatum 13.04.2026  
 Format DIN A3

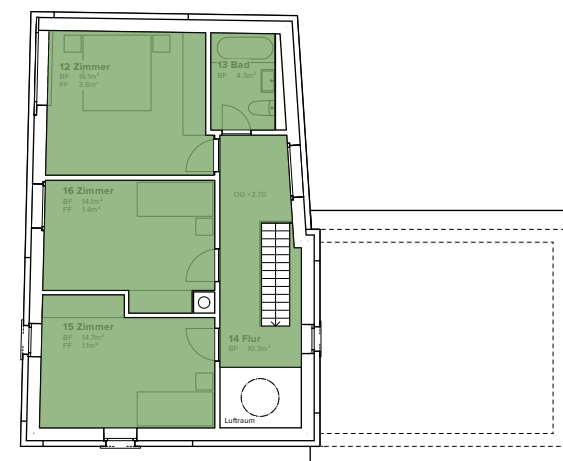
<b>NWF</b>	
<b>Nettowohnfläche</b>	
UG	00.0m <sup>2</sup>
EG	101.7m <sup>2</sup>
OG	59.5m <sup>2</sup>
<b>NWF Total</b>	<b>161.2m<sup>2</sup></b>



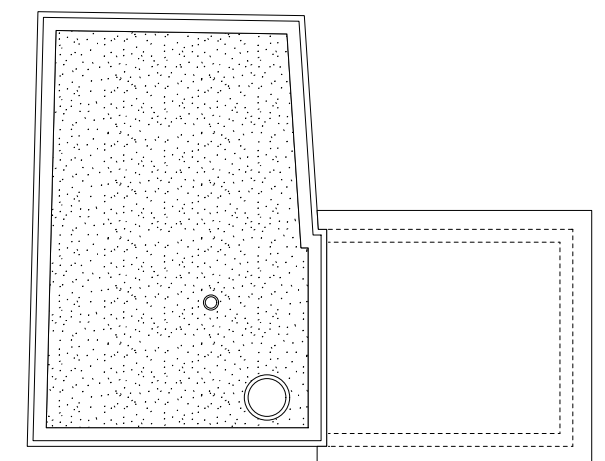
Untergeschoss



Erdgeschoss



Obergeschoss



Dachaufsicht