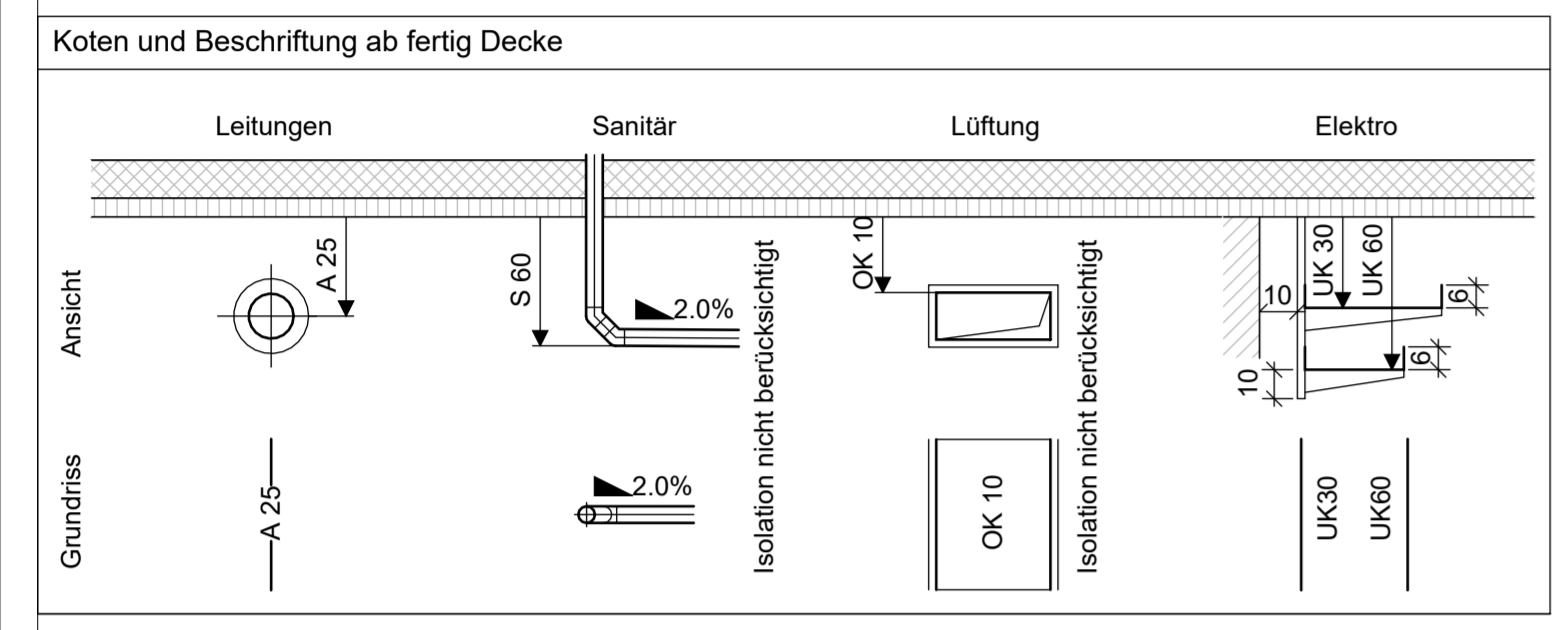


McDonald's Bahnhofstrasse 5-7, 8005 Aarau	Phase	Bauprojekt
	Datum	12/11/25
	Plannr.	9778_3PRS_001
Untergeschoss Projektplan Sanitär	Format	59,4 - 84 cm
	Massstab	1/50
	Gezeichnet	rbe

Index	Änderung	Datum	gez.	kontr.



Sanitärinstallationen

WKN	Kaltwasser Netzdruck	CNS / ML / PB	GER	Erdgas	CNS
WKR	Kaltwasser red. Druck	CNS / ML / PB	GFL	Flüssiggas	CNS
WWV	Warmwasser Vorlauf	CNS / ML / PB	TDL	Druckluft technisch	FE / CNS
WWR	Warmwasser Rücklauf	CNS / ML / PB	WAS-H	Schmutzwasser	PE / PE-Silent
WWV	Warmwasser mit Zirkulation	CNS / ML / PB	WAS-R	Terassenwasser	PE / PE-Silent
WKG	Grauwasser	CNS / ML / PB	WAR-R	Regenwasser	PE / PE-Silent

Armaturen Legende

Abstellventil	Druckminderer mit Filter
Regulierventil	Wasserabscheider Druckluft
Sicherheitsventil	Druckluftanschluss mit Schnellkupplung
Rückfluss-Verhinderer	Langmuffe
Wasserzähler	Brandschutzmanschette
Druckminderer	
Netztrenner	
Gartenventil	
Flüssigkeitspumpe mechanischem Antrieb	
Feinfilter	

Abkürzungen

FS	Fallstrang	no	nach oben	DE	Decke	WSG	Wetterschutzgitter
PU	Putzstück	nu	nach unten	DA	Dach	VAV	variable Volumenstromr.
GA	Geräteanschluss	ü	über	BO	Boden	KVR	konst. Volumenstromr.
GLA	Grundleitungsanschluss	UKD	Unterkannte Decke	UB	Unterlagsboden	TV	Tellerventil

Dämmung der HLKS Installationen

Leitungen	Dämmstoff	Umhüllung
Sanitärleitungen Technikraum	PIR-Schalen ($\lambda \leq 0.03$ W/mK)	Leichtmetallblech / Alugrobkornfolie
Sanitärleitungen Steigzone / abg. Decken	Armaflex AF / PIR-Schalen	Roh
Sanitärleitungen Einstellhallen	PIR-Schalen ($\lambda \leq 0.03$ W/mK)	Leichtmetallblech / Alugrobkornfolie
Sanitärleitungen Fluchtwegen	PIR-Schalen ($\lambda \leq 0.03$ W/mK)	Leichtmetallblech
Sanitär Warmwasser mit RAR:	Dämmstärke an Durchmesser anpassen	Leichtmetallblech / Alugrobkornfolie
Durchbruch Brandabschnitt	Steinwolle RF1 nbb	-
Durchbruch Brandabschnitt KW	Steinwolle RF1 nbb	Alukaschiert

Rohrleitungen

DN	10	15	20	25	32	40	50	65	80	100	125	150	175	200
Zoll		3/8"	1/2"	3/4"	1"	5/4"	1 1/2"	2"	2 1/2"	3"	4"			
CS / CNS	15	18	22	28	35	42	54	76.1	88.9	108	-	-	-	-
Pe	-	-	-	-	-	-	63	75	90	110	125	160	-	-

Dämmstärken in mm

Sanitär Warmwasser PIR Hartschaum	30	30	40	40	40	50	50	60	60	80	80	80	80	80
Sanitär Warmwasser Steinwolle	40	40	50	50	50	60	60	80	80	100	100	100	120	120
Sanitär Kaltwasser PIR Hartschaum*	30	30	30	30	30	30	30	30	30	30	30	30	30	30
Sanitär Dachwasser Armaflex LS	-	-	-	-	-	-	-	13	13	13	13	13	13	13

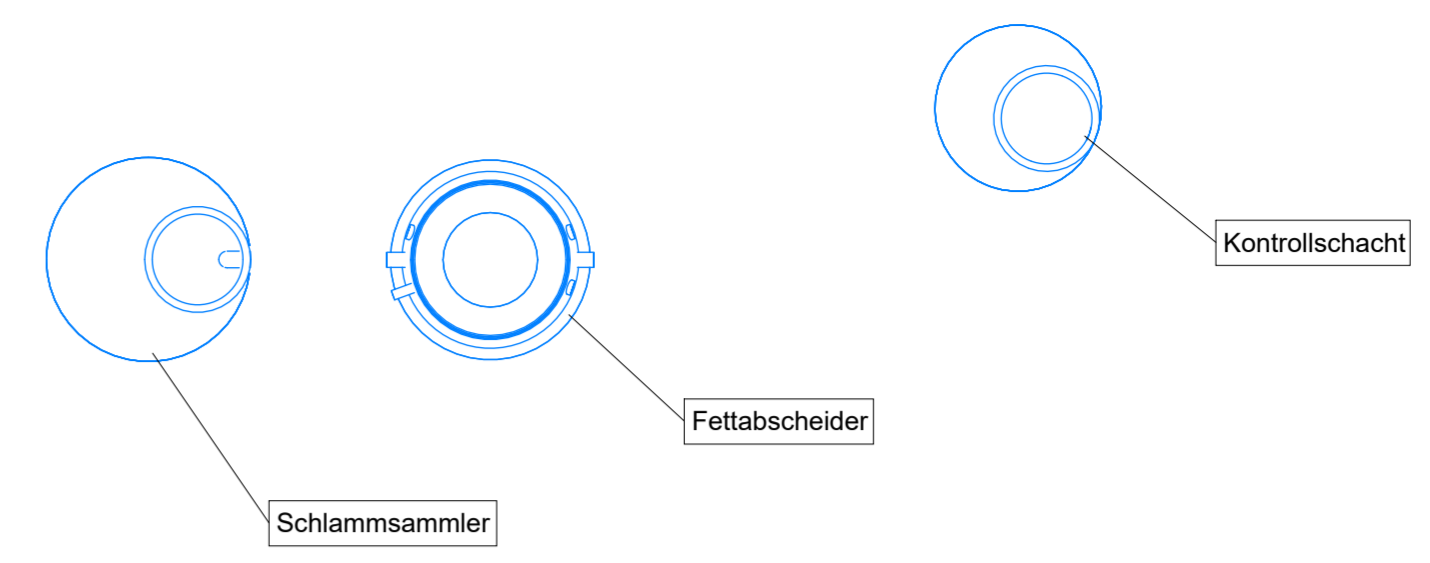
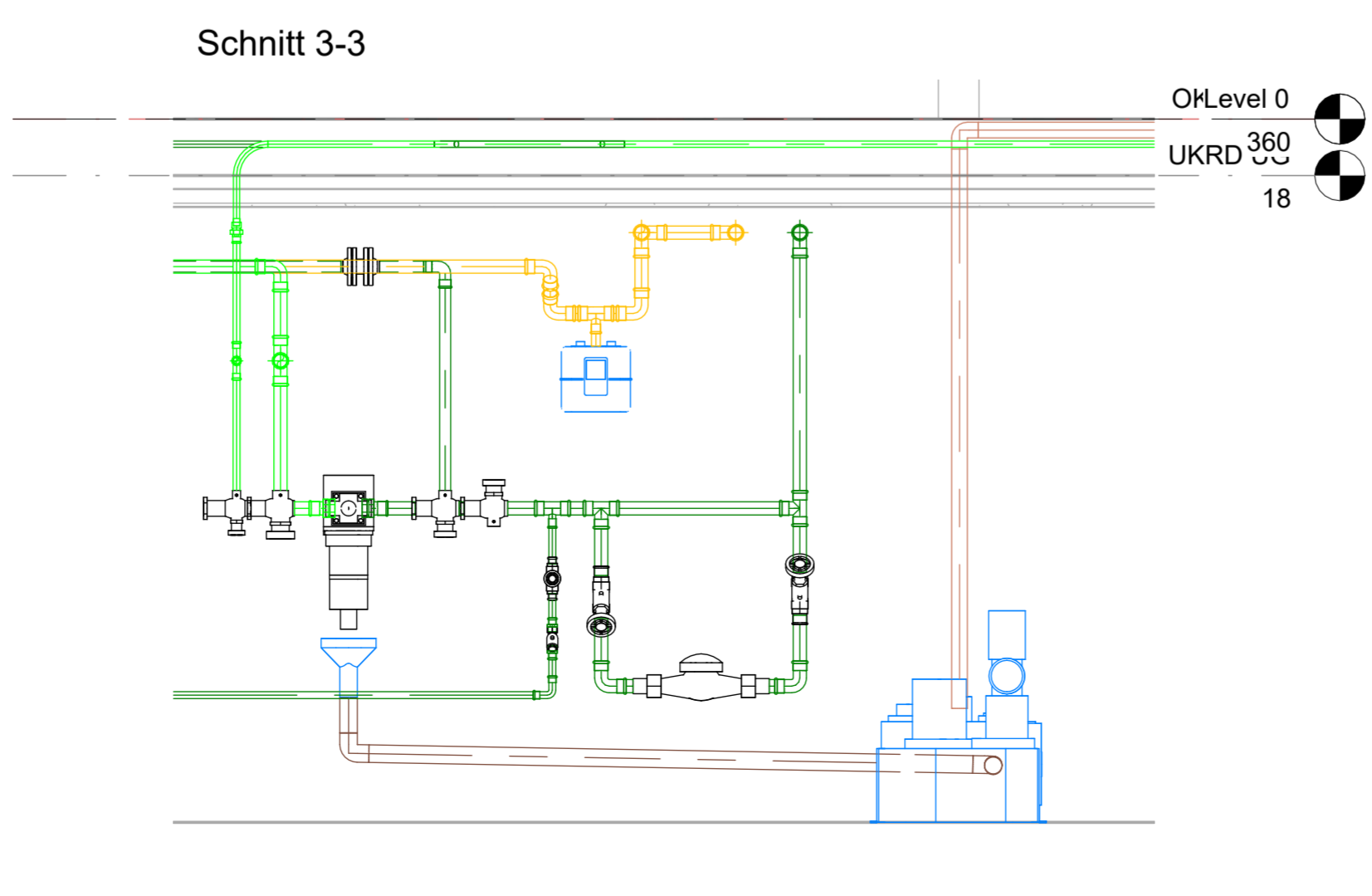
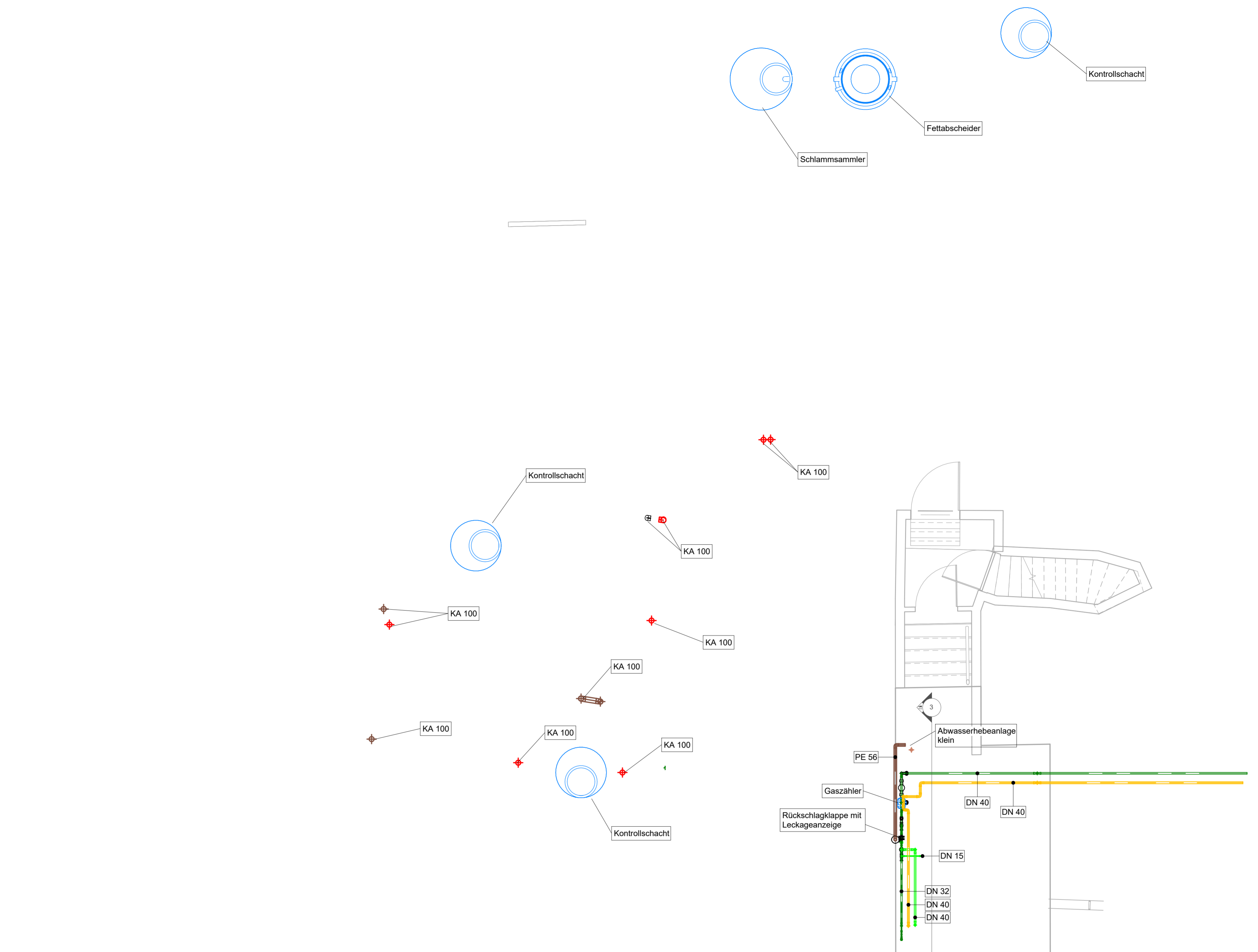
*Kaltwasserleitungen in Installationsschächte sind PIR 50mm zu dämmen, um eine unzulässige Erwärmung zu vermeiden!

Allgemeine Bemerkungen

- Sämtliche Baumasse sind vom Unternehmer vor Ort zu kontrollieren resp. zu prüfen. Bei Unstimmigkeiten sind diese der örtlichen Bauleitung umgehend zu melden.
- Die genauen Apparateanschlüsse sind gemäss Apparateauftragsbestätigung Nasszellen-Detailplan und Küchen-Detailplan auszuführen.
- Bei Unklarheiten und Schnittstellenproblemen ist der Koordinationsplan massgebend.
- Änderungen von Massen, Abmessungen usw. dürfen ohne Einwilligung nicht vorgenommen werden.
- Sämtliche Befestigungen sind Schalldämmend auszuführen!
- Die Art der Ausführung (Ausmauern oder Brandschott) ist durch den Unternehmer mit der Bauleitung abzuklären
- Alle hydraulischen "Bremsen" (Durchflussbegrenzer) bei den Armaturen (Neoperl, Brausen) sind auszubauen!

Dämmungen WAS und WAR

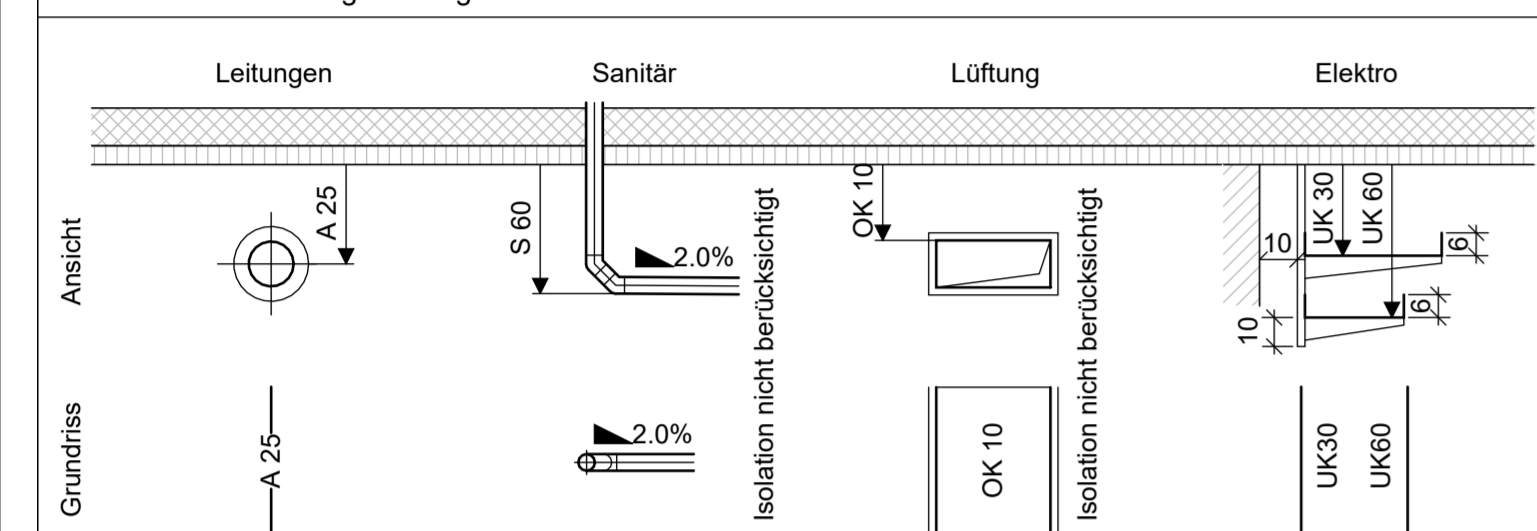
- WAS-Fallstränge sind in PE-Silent auszuführen und mit Geberit-Isol zu dämmen
- Sämtliche WAS-Leitungen durch Decken-, Wanddurchbrüche sind mit einem Dämmschlauch gegen Körperschall zu dämmen
- Beim Dachaustritt sind die obersten 1.5m Ablaufentlüftung mittels Bandage gegen Schwitzwasser zu dämmen
- WAR-Fallstränge sind aus PE-Silent auszuführen und mit Armaflex NH 19mm + Geberit-Isol zu dämmen
- Zur Verhinderung der Schwitzwasserbildung sind bei den Regenabwasserleitungen alle Stossstellen der Dämmung Luftdicht abzukleben
- Sämtliche Achsverschiebungen von Fallsträngen sind mit 15 oder "30" Bogen auszuführen
- Alle liegenden PE/PE-Silent Leitungen auf Tragschalen montieren



McDonald's Bahnhofstrasse 5-7, 8005 Aarau	Phase	Bauprojekt
	Datum	12/11/25
	Plannr.	9778_3PRS_002
	Format	59,4 - 84 cm
Erdgeschoss Projektplan Sanitär	Massstab	1 : 50
	Gezeichnet	rbe

Index	Änderung	Datum	gez.	kontr.

Koten und Beschriftung ab fertig Decke



Sanitärinstalltionen

WKN	Kaltwasser Netzdruck	CNS / ML / PB	GER	Erdgas	CNS
WKR	Kaltwasser red. Druck	CNS / ML / PB	GFL	Flüssiggas	CNS
WWV	Warmwasser Vorlauf	CNS / ML / PB	TDL	Druckluft technisch	FE / CNS
WWR	Warmwasser Rücklauf	CNS / ML / PB	WAS-H	Schmutzwasser	PE / PE-Silent
WWV	Warmwasser mit Zirkulation	CNS / ML / PB	WAS-R	Terassenwasser	PE / PE-Silent
WKG	Grauwasser	CNS / ML / PB	WAR-R	Regenwasser	PE / PE-Silent

Armaturen Legende

Abstellventil	Druckminderer mit Filter
Regulierventil	Wasserabscheider Druckluft
Sicherheitsventil	Druckluftanschluss mit Schnellkupplung
Rückfluss-Verhinderer	Langmuffe
Wasserzähler	Brandschutzmanschette
Druckminderer	
Netztrenner	
Gartenventil	
Flüssigkeitspumpe mechanischem Antrieb	
Feinfilter	

Abkürzungen

FS	Fallstrang	no	nach oben	DE	Decke	WSG	Wetterschutzgitter
PU	Putzstück	nu	nach unten	DA	Dach	VAV	variable Volumenstrom.
GA	Geräteanschluss	ü	über	BO	Boden	KVR	konst. Volumenstrom.
GLA	Grundleitungsanschluss	UKD	Unterkannte Decke	UB	Unterlagsboden	TV	Tellerventil

Dämmung der HLKS Installationen

Leitungen	Dämmstoff	Umhüllung
Sanitärleitungen Technikraum	PIR-Schalen ($\lambda \leq 0.03$ W/mK)	Leichtmetallblech / Alugrobkornfolie
Sanitärleitungen Steigzone / abg. Decken	Armaflex AF / PIR-Schalen	Rohr
Sanitärleitungen Einstellhallen	PIR-Schalen ($\lambda \leq 0.03$ W/mK)	Leichtmetallblech / Alugrobkornfolie
Sanitärleitungen Fuchtwegen	PIR-Schalen ($\lambda \leq 0.03$ W/mK)	Leichtmetallblech
Sanitär Warmwasser mit RAR:	Dämmstärke an Durchmesser anpassen	Leichtmetallblech / Alugrobkornfolie
Durchbruch Brandabschnitt	Steinwolle RF1 nbb	-
Durchbruch Brandabschnitt KW	Steinwolle RF1 nbb	Alukaschiert

Rohrleitungen

DN	10	15	20	25	32	40	50	65	80	100	125	150	175	200
Zoll	3/8"	1/2"	3/4"	1"	5/4"	1 1/2"	2"	2 1/2"	3"	4"				
CS / CNS	15	18	22	28	35	42	54	76.1	88.9	108	-	-	-	-
Pe	-	-	-	-	-	-	63	75	90	110	125	160	-	-

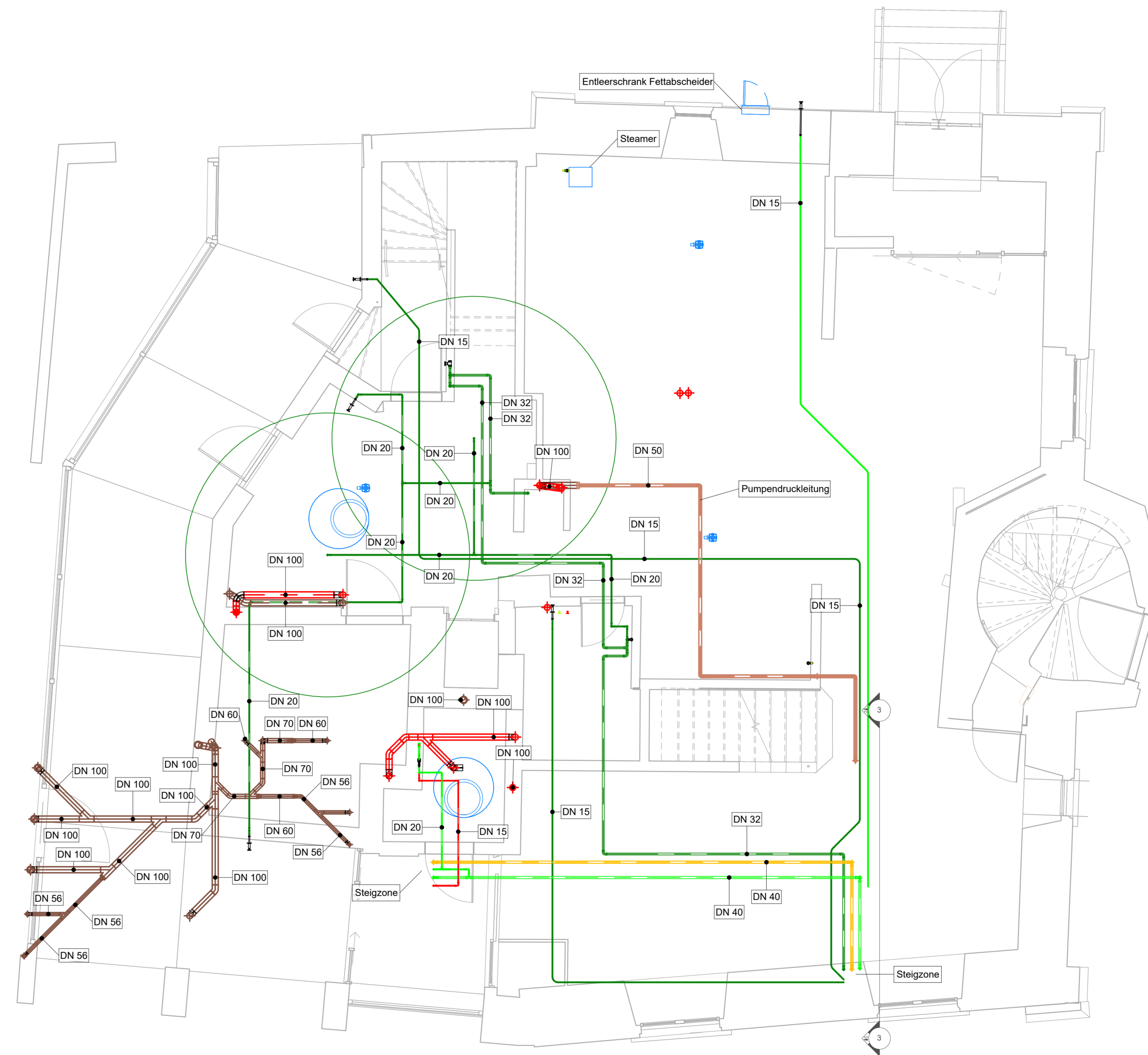
Dämmstärken in mm

	30	30	40	40	40	50	50	60	60	80	80	80	80	80
Sanitär Warmwasser PIR Hartschaum	30	30	40	40	40	50	50	60	60	80	80	80	80	80
Sanitär Warmwasser Steinwolle	40	40	50	50	50	60	60	80	80	100	100	100	120	120
Sanitär Kaltwasser PIR Hartschaum*	30	30	30	30	30	30	30	30	30	30	30	30	30	30
Sanitär Dachwasser Armaflex LS	-	-	-	-	-	-	13	13	13	13	13	13	13	13

*Kaltwasserleitungen in Installationsschächte sind PIR 50mm zu dämmen, um eine unzulässige Erwärmung zu vermeiden!

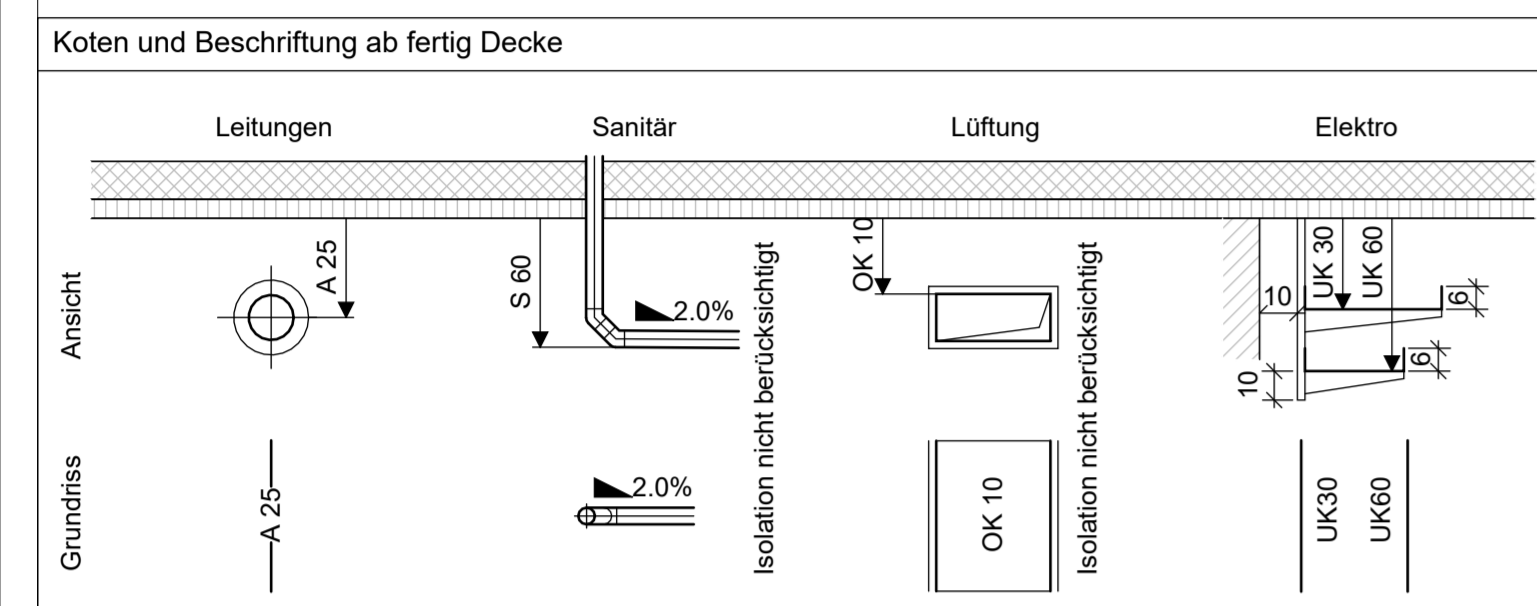
- Allgemeine Bemerkungen
- Sämtliche Baumasse sind vom Unternehmer vor Ort zu kontrollieren resp. zu prüfen. Bei Unstimmigkeiten sind diese der örtlichen Bauleitung umgehend zu melden.
 - Die genauen Apparateanschlüsse sind gemäss Apparateauftragsbestätigung Nasszellen-Detailplan und Küchen-Detailplan auszuführen
 - Bei Unklarheiten und Schnittstellenproblemen ist der Koordinationsplan massgebend.
 - Änderungen von Massen, Abmessungen usw. dürfen ohne Einwilligung nicht vorgenommen werden.
 - Sämtliche Befestigungen sind Schalldämmend auszuführen!
 - Die Art der Ausführung (Ausmauern oder Brandschott) ist durch den Unternehmer mit der Bauleitung abzuklären
 - Alle hydraulischen "Bremsen" (Durchflussbegrenzer) bei den Armaturen (Neoperl, Brausen) sind auszubauen!

- Dämmungen WAS und WAR
- WAS-Fallstränge sind in PE-Silent auszuführen und mit Geberit-Isol zu dämmen
 - Sämtliche WAS-Leitungen durch Decken-, Wanddurchbrüche sind mit einem Dämmschlauch gegen Körperschall zu dämmen
 - Beim Dachaustritt sind die obersten 1.5m Ablaufentlüftung mittels Bandage gegen Schwitzwasser zu dämmen
 - WAR-Fallstränge sind aus PE-Silent auszuführen und mit Armaflex NH 19mm + Geberit-Isol zu dämmen
 - Zur Verhinderung der Schwitzwasserbildung sind bei den Regenabwasserleitungen alle Stossstellen der Dämmung Luftdicht abzukleben
 - Sämtliche Achsverschiebungen von Fallsträngen sind mit 15 oder 30° Bogen auszuführen
 - Alle legenden PE/ PE-Silent Leitungen auf Tragschalen montieren



McDonald's Bahnhofstrasse 5-7, 8005 Aarau	Phase	Bauprojekt
	Datum	12/11/25
	Plannr.	9778_3PRS_003
1.Obergeschoss Projektplan Sanitär	Format	59.4 - 84 cm
	Massstab	1 : 50
	Gezeichnet	rbe

Index	Änderung	Datum	gez.	kontr.



Sanitärinstalltionen

WKN	Kaltwasser Netzdruck	CNS / ML / PB	GER	Erdgas	CNS
WKR	Kaltwasser red. Druck	CNS / ML / PB	GFL	Flüssiggas	CNS
WWV	Warmwasser Vorlauf	CNS / ML / PB	TDL	Druckluft technisch	FE / CNS
WWR	Warmwasser Rücklauf	CNS / ML / PB	WAS-H	Schmutzwasser	PE / PE-Silent
WWV	Warmwasser mit Zirkulation	CNS / ML / PB	WAS-R	Terassenwasser	PE / PE-Silent
WKG	Grauwasser	CNS / ML / PB	WAR-R	Regenwasser	PE / PE-Silent

Armaturen Legende

Abstellventil	Druckminderer mit Filter
Regulierventil	Wasserabscheider Druckluft
Sicherheitsventil	Druckluftanschluss mit Schnellkupplung
Rückfluss-Verhinderer	Langmuffe
Wasserzähler	Brandschutzmanschette
Druckminderer	
Netztrenner	
Gartenventil	
Flüssigkeitspumpe mechanischem Antrieb	
Feinfilter	

Abkürzungen

FS	Fallstrang	no	nach oben	DE	Decke	WSG	Wetterschutzgitter
PU	Putzstück	nu	nach unten	DA	Dach	VAV	variable Volumenstrom.
GA	Geräteanschluss	ü	über	BO	Boden	KVR	konst. Volumenstrom.
GLA	Grundleitungsanschluss	UKD	Unterkannte Decke	UB	Unterlagsboden	TV	Tellerventil

Dämmung der HLKS Installtionen

Leitungen	Dämmstoff	Umhüllung
Sanitärleitungen Technikraum	PIR-Schalen ($\lambda \leq 0.03$ W/mK)	Leichtmetalleblech / Alugroßkornfolie
Sanitärleitungen Steigzone / abg. Decken	Armaflex AF / PIR-Schalen	Roh
Sanitärleitungen Einstellhallen	PIR-Schalen ($\lambda \leq 0.03$ W/mK)	Leichtmetalleblech / Alugroßkornfolie
Sanitärleitungen Fluchtwegen	PIR-Schalen ($\lambda \leq 0.03$ W/mK)	Leichtmetalleblech
Sanitär Warmwasser mit RAR:	Dämmstärke an Durchmesser anpassen	Leichtmetalleblech / Alugroßkornfolie
Durchbruch Brandsabschnitt	Steinwolle RF1 nbb	-
Durchbruch Brandsabschnitt KW	Steinwolle RF1 nbb	Alukaschiert

Rohrleitungen

DN	10	15	20	25	32	40	50	65	80	100	125	150	175	200
Zoll	3/8"	1/2"	3/4"	1"	5/4"	1 1/2"	2"	2 1/2"	3"	4"	-	-	-	-
CS / CNS	15	18	22	28	35	42	54	76.1	88.9	108	-	-	-	-
Pe	-	-	-	-	-	-	63	75	90	110	125	160	-	-

Dämmstärken in mm

Sanitär Warmwasser PIR Hartschaum	30	30	40	40	40	50	50	60	60	80	80	80	80	80
Sanitär Warmwasser Steinwolle	40	40	50	50	50	60	60	80	80	100	100	100	120	120
Sanitär Kaltwasser PIR Hartschaum*	30	30	30	30	30	30	30	30	30	30	30	30	30	30
Sanitär Dachwasser Armaflex LS	-	-	-	-	-	-	13	13	13	13	13	13	13	13

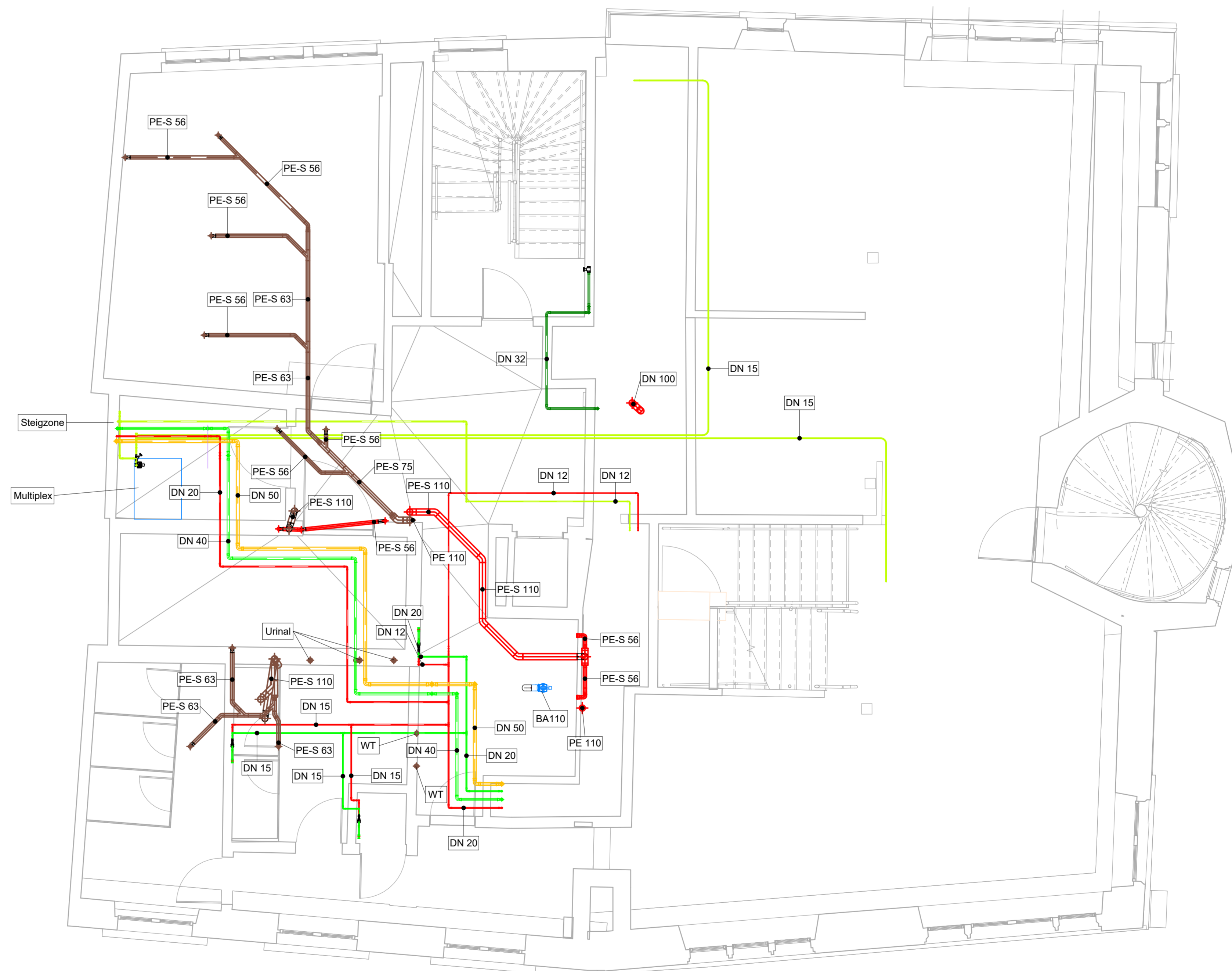
*Kaltwasserleitungen in Installationsschächte sind PIR 50mm zu dämmen, um eine unzulässige Erwärmung zu vermeiden!

Allgemeine Bemerkungen

- Sämtliche Baumasse sind vom Unternehmer vor Ort zu kontrollieren resp. zu prüfen. Bei Unstimmigkeiten sind diese der örtlichen Bauleitung umgehend zu melden.
- Die genauen Apparateanschlüsse sind gemäss Apparateauftragsbestätigung Nasszellen-Detailplan und Küchen-Detailplan auszuführen
- Bei Unklarheiten und Schnittstellenproblemen ist der Koordinationsplan massgebend.
- Änderungen von Massen, Abmessungen usw. dürfen ohne Einwilligung nicht vorgenommen werden.
- Sämtliche Befestigungen sind schalldämmend auszuführen!
- Die Art der Ausführung (Ausmauern oder Brandschott) ist durch den Unternehmer mit der Bauleitung abzuklären
- Alle hydraulischen "Bremsen" (Durchflussbegrenzer) bei den Armaturen (Neoperl, Brausen) sind auszubauen!

Dämmungen WAS und WAR

- WAS-Fallstränge sind in PE-Silent auszuführen und mit Geberit-Isol zu dämmen
- Sämtliche WAS-Leitungen durch Decken-, Wanddurchbrüche sind mit einem Dämmschlauch gegen Körperschall zu dämmen
- Beim Dachaustritt sind die obersten 1.5m Ablaufentlüftung mittels Bandage gegen Schwitzwasser zu dämmen
- WAR-Fallstränge sind aus PE-Silent auszuführen und mit Armaflex NH 19mm + Geberit-Isol zu dämmen
- Zur Verhinderung der Schwitzwasserbildung sind bei den Regenabwasserleitungen alle Stossstellen der Dämmung luftdicht abzuleben
- Sämtliche Achsverschiebungen von Fallsträngen sind mit 15 oder "30" Bogen auszuführen
- Alle liegenden PE/ PE-Silent Leitungen auf Tragschalen montieren

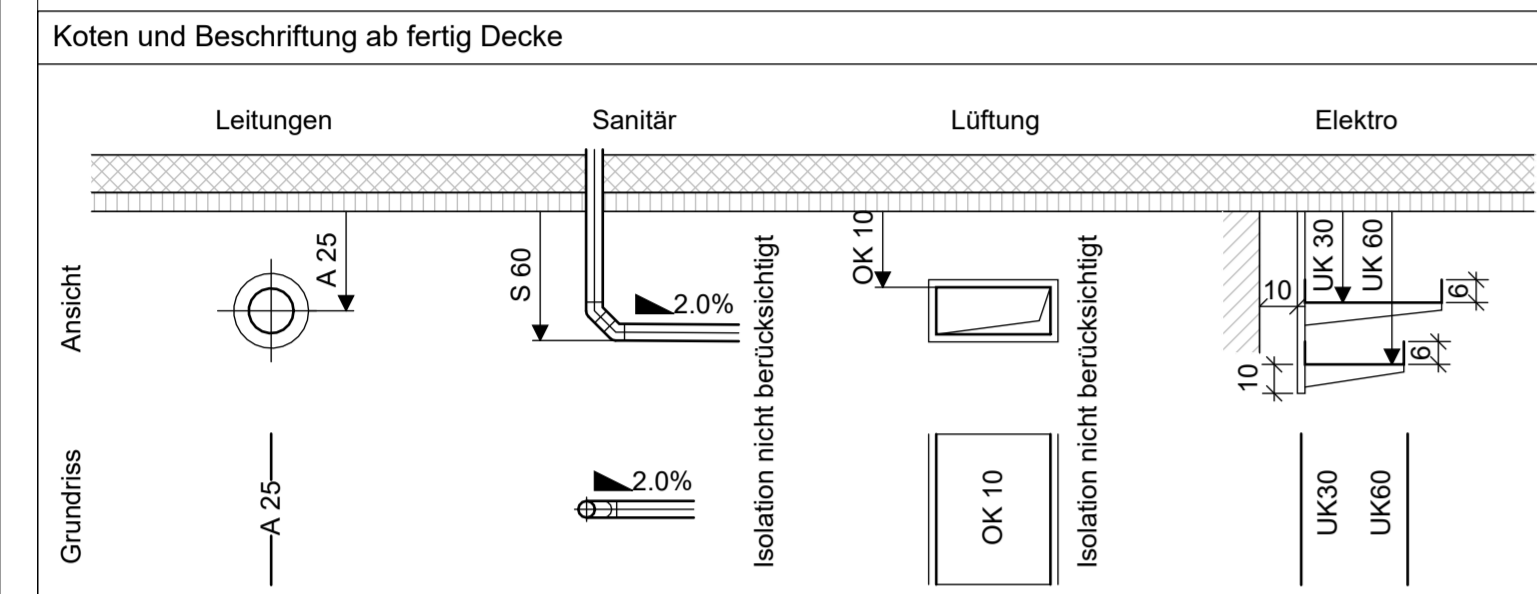


McDonald's
Bahnhofstrasse 5-7, 8005 Aarau

Phase	Bauprojekt
Datum	12/11/25
Plannr.	9778_3PRS_004
Format	59.4 - 84 cm
Massstab	1 : 50
Gezeichnet	rbe

2.Obergeschoss
Projektplan Sanitär

Index	Änderung	Datum	gez.	kontr.



Sanitärinstallationen

WKN Kaltwasser Netzdruck	CNS / ML / PB	GER Erdgas	CNS
WKR Kaltwasser red. Druck	CNS / ML / PB	GFL Flüssiggas	CNS
WWV Warmwasser Vorlauf	CNS / ML / PB	TDL Druckluft technisch	FE / CNS
WWR Warmwasser Rücklauf	CNS / ML / PB	WAS-H Schmutzwasser	PE / PE-Silent
WWV Warmwasser mit Zirkulation	CNS / ML / PB	WAS-R Terrassenwasser	PE / PE-Silent
WKG Grauwasser	CNS / ML / PB	WAR-R Regenwasser	PE / PE-Silent

Armaturen Legende

Abstellventil	Druckminderer mit Filter
Regulerventil	Wasserabscheider Druckluft
Sicherheitsventil	Druckluftanschluss mit Schnellkupplung
Rückfluss-Verhinderer	Langmuffe
Wasserzähler	Brandschutzmanschette
Druckminderer	
Netztrenner	
Gartenventil	
Flüssigkeitspumpe mechanischem Antrieb	
Feinfilter	

Abkürzungen

FS Fallstrang	no nach oben	DE Decke	WSG Wetterschutzgitter
PU Putzstück	nu nach unten	DA Dach	VAV variable Volumenstromr.
GA Geräteanschluss	ü über	BO Boden	KVR konst. Volumenstromr.
GLA Grundleitungsanschluss	UKD Unterkante Decke	UB Unterlagsboden	TV Tellerventil

Dämmung der HLKS Installationen

Leitungen	Dämmstoff	Umhüllung
Sanitärleitungen Technikraum	PIR-Schalen ($\lambda \leq 0.03$ W/mK)	Leichtmetallblech / Alugrobkornfolie
Sanitärleitungen Steigzone / abg. Decken	Armaflex AF / PIR-Schalen	Roh
Sanitärleitungen Einstellhallen	PIR-Schalen ($\lambda \leq 0.03$ W/mK)	Leichtmetallblech / Alugrobkornfolie
Sanitärleitungen Fluchtwegen	PIR-Schalen ($\lambda \leq 0.03$ W/mK)	Leichtmetallblech
Sanitär Warmwasser mit RAR:	Dämmstärke an Durchmesser anpassen	Leichtmetallblech / Alugrobkornfolie
Durchbruch Brandschnitt	Steinwolle RF1 nbb	-
Durchbruch Brandschnitt KW	Steinwolle RF1 nbb	Alukaschiert

Rohrleitungen

DN	10	15	20	25	32	40	50	65	80	100	125	150	175	200
Zoll	3/8"	1/2"	3/4"	1"	5/4"	1 1/2"	2"	2 1/2"	3"	4"	-	-	-	-
CS / CNS	15	18	22	28	35	42	54	76.1	88.9	108	-	-	-	-
Pe	-	-	-	-	-	-	63	75	90	110	125	160	-	-

Dämmstärken in mm

Sanitär Warmwasser PIR Hartschaum	30	30	40	40	40	50	50	60	60	80	80	80	80	80
Sanitär Warmwasser Steinwolle	40	40	50	50	50	60	60	80	80	100	100	100	120	120
Sanitär Kaltwasser PIR Hartschaum*	30	30	30	30	30	30	30	30	30	30	30	30	30	30
Sanitär Dachwasser Armaflex LS	-	-	-	-	-	-	13	13	13	13	13	13	13	13

*Kaltwasserleitungen in Installationsschächte sind PIR 50mm zu dämmen, um eine unzulässige Erwärmung zu vermeiden!

- Allgemeine Bemerkungen
- Sämtliche Baumasse sind vom Unternehmer vor Ort zu kontrollieren resp. zu prüfen. Bei Unstimmigkeiten sind diese der örtlichen Bauleitung umgehend zu melden.
 - Die genauen Apparateanschlüsse sind gemäss Apparateauftragsbestätigung Nasszellen-Detailplan und Küchen-Detailplan auszuführen.
 - Bei Unklarheiten und Schnittstellenproblemen ist der Koordinationsplan massgebend.
 - Änderungen von Massen, Abmessungen usw. dürfen ohne Einwilligung nicht vorgenommen werden.
 - Sämtliche Befestigungen sind schalldämmend auszuführen!
 - Die Art der Ausführung (Ausmauern oder Brandschott) ist durch den Unternehmer mit der Bauleitung abzuklären.
 - Alle hydraulischen "Bremsen" (Durchflussbegrenzer) bei den Armaturen (Neoperl, Brausen) sind auszubauen!

- Dämmungen WAS und WAR
- WAS-Fallstränge sind in PE-Silent auszuführen und mit Geberit-Isol zu dämmen
 - Sämtliche WAS-Leitungen durch Decken-, Wanddurchbrüche sind mit einem Dämmschlauch gegen Körperschall zu dämmen
 - Beim Dachaustritt sind die obersten 1.5m Ablaufentlüftung mittels Bandage gegen Schwitzwasser zu dämmen
 - WAR-Fallstränge sind aus PE-Silent auszuführen und mit Armaflex NH 19mm + Geberit-Isol zu dämmen
 - Zur Verhinderung der Schwitzwasserbildung sind bei den Regenabwasserleitungen alle Stossstellen der Dämmung luftdicht abzukleben
 - Sämtliche Achsverschiebungen von Fallsträngen sind mit 15 oder 30° Bogen auszuführen
 - Alle liegenden PE/PE-Silent Leitungen auf Tragschalen montieren

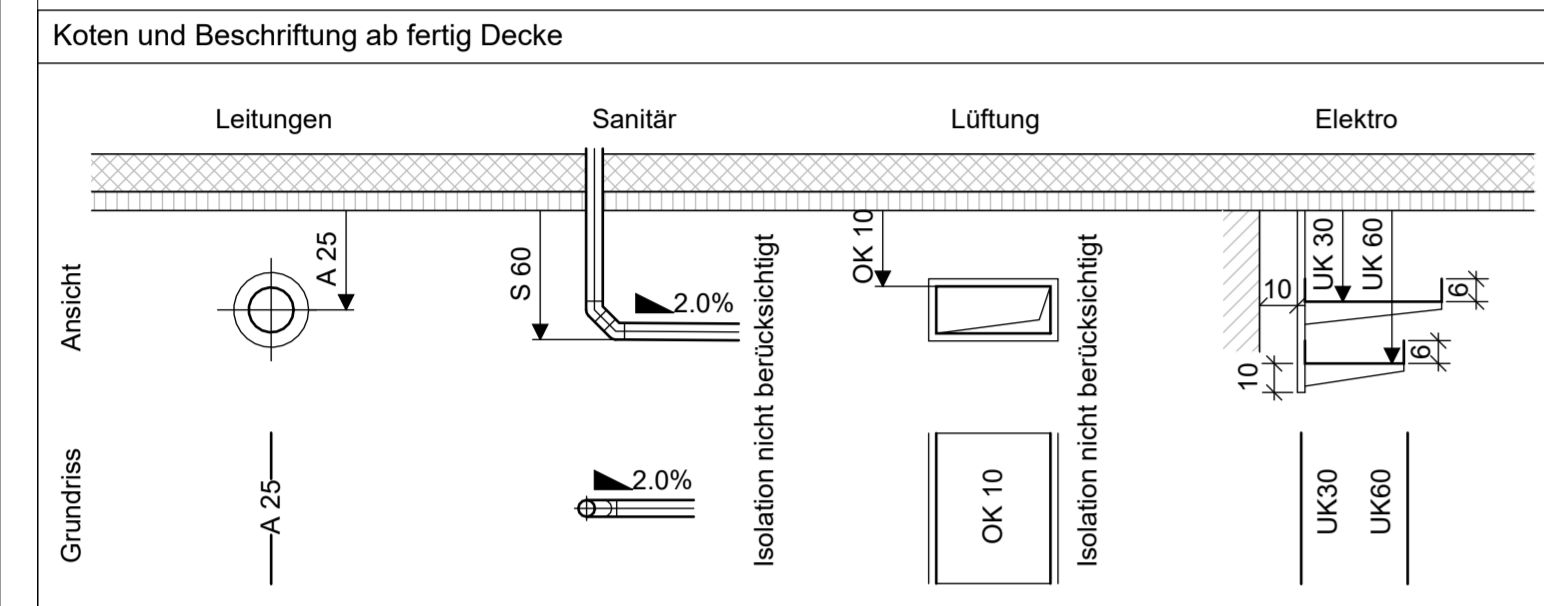


McDonald's
Bahnhofstrasse 5-7, 8005 Aarau

Dachgeschoss
Projektplan Sanitär

Phase	Bauprojekt
Datum	12/11/25
Plannr.	9778_3PRS_005
Format	59.4 - 84 cm
Massstab	1:50
Gezeichnet	rbe

Index	Änderung	Datum	gez.	kontr.



Sanitärinstallationen

WKN	Kaltwasser Netzdruck	CNS / ML / PB	GER	Erdgas	CNS
WKR	Kaltwasser red. Druck	CNS / ML / PB	GFL	Flüssiggas	CNS
WWV	Warmwasser Vorlauf	CNS / ML / PB	TDL	Druckluft technisch	FE / CNS
WWR	Warmwasser Rücklauf	CNS / ML / PB	WAS-H	Schmutzwasser	PE / PE-Silent
WWV	Warmwasser mit Zirkulation	CNS / ML / PB	WAS-R	Terassenwasser	PE / PE-Silent
WKG	Grauwasser	CNS / ML / PB	WAR-R	Regenwasser	PE / PE-Silent

Armaturen Legende

Abstellventil	Druckminderer mit Filter
Regulierventil	Wasserabscheider Druckluft
Sicherheitsventil	Druckluftanschluss mit Schnellkupplung
Rückfluss-Verhinderer	Langmuffe
Wasserzähler	Brandschutzmanschette
Druckminderer	
Netztrenner	
Gartenventil	
Flüssigkeitspumpe mechanischem Antrieb	
Feinfilter	

Abkürzungen

FS	Fallstrang	no	nach oben	DE	Decke	WSG	Wetterschutzgitter
PU	Putzstück	nu	nach unten	DA	Dach	VAV	variable Volumenstrom
GA	Geräteanschluss	ü	über	BO	Boden	KVR	konst. Volumenstrom
GLA	Grundleitungsanschluss	UKD	Unterkannte Decke	UB	Unterlagsboden	TV	Tellerventil

Dämmung der HLKS Installationen

Leitungen	Dämmstoff	Umhüllung
Sanitärleitungen Technikraum	PIR-Schalen ($\lambda \leq 0.03$ W/mK)	Leichtmetalleblech / Alugrobkornfolie
Sanitärleitungen Steigzone / abg. Decken	Armaflex AF / PIR-Schalen	Rohr
Sanitärleitungen Einstellhallen	PIR-Schalen ($\lambda \leq 0.03$ W/mK)	Leichtmetalleblech / Alugrobkornfolie
Sanitärleitungen Fluchtwegen	PIR-Schalen ($\lambda \leq 0.03$ W/mK)	Leichtmetalleblech
Sanitär Warmwasser mit RAR:	Dämmstärke an Durchmesser anpassen	Leichtmetalleblech / Alugrobkornfolie
Durchbruch Brandschnitt	Steinwolle RF1 nbb	-
Durchbruch Brandschnitt KW	Steinwolle RF1 nbb	Alukaschiert

Rohrleitungen

DN	10	15	20	25	32	40	50	65	80	100	125	150	175	200
Zoll	3/8"	1/2"	3/4"	1"	5/4"	1 1/2"	2"	2 1/2"	3"	4"	-	-	-	-
CS / CNS	15	18	22	28	35	42	54	76.1	88.9	108	-	-	-	-
Pe	-	-	-	-	-	-	63	75	90	110	125	160	-	-

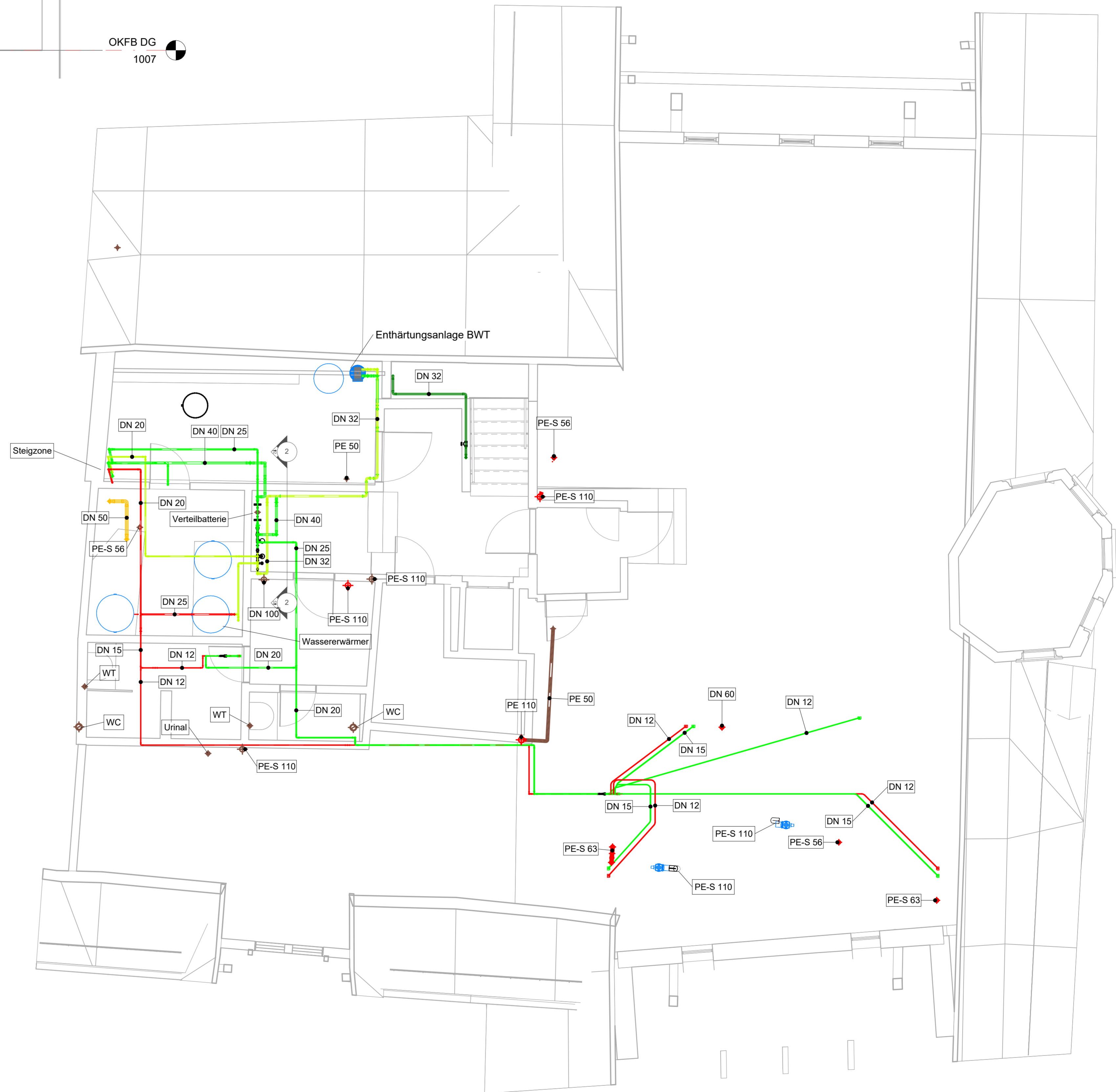
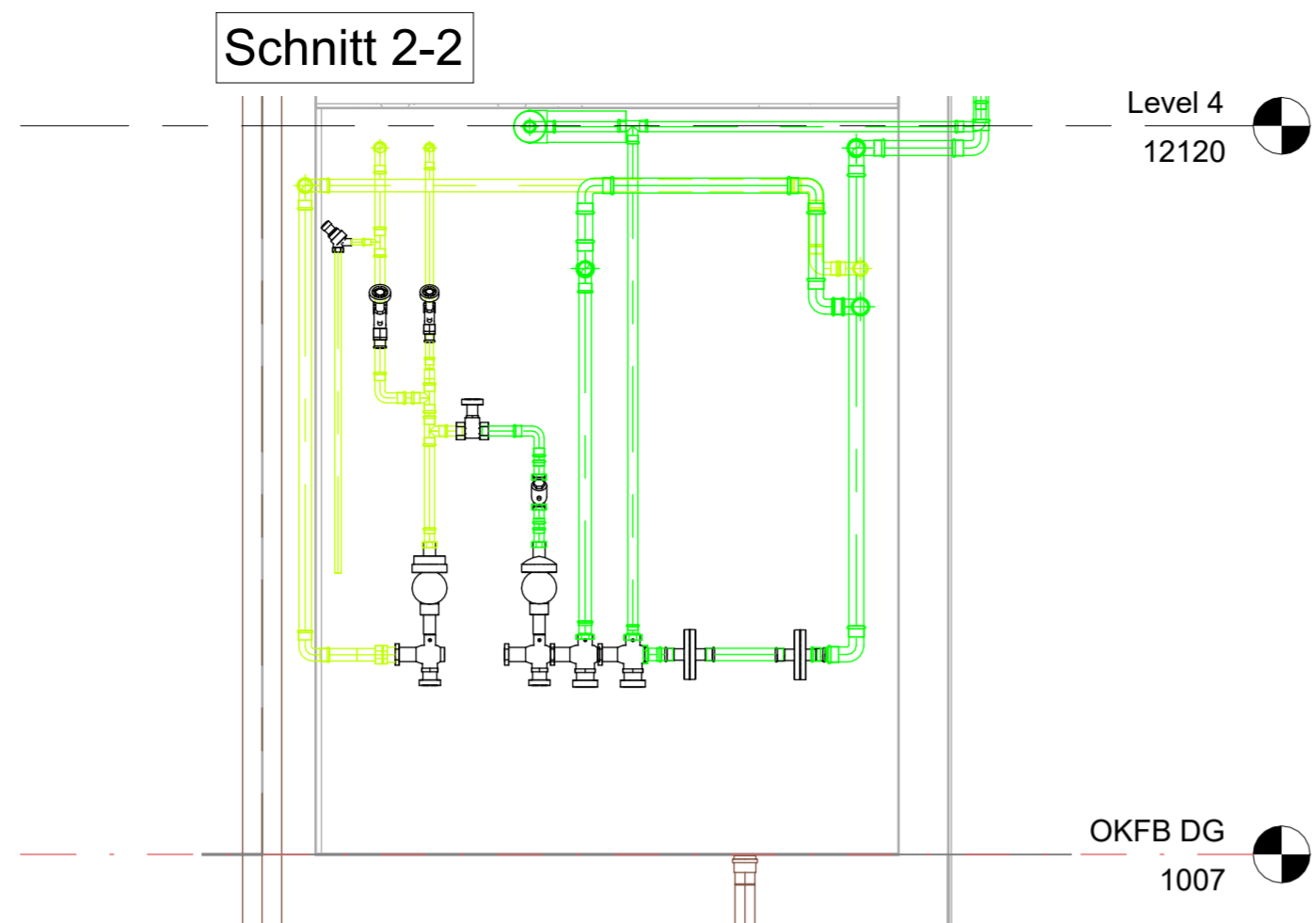
Dämmstärken in mm

Sanitär Warmwasser PIR Hartschaum	30	30	40	40	40	50	50	60	60	80	80	80	80	80
Sanitär Warmwasser Steinwolle	40	40	50	50	50	60	60	80	80	100	100	100	120	120
Sanitär Kaltwasser PIR Hartschaum*	30	30	30	30	30	30	30	30	30	30	30	30	30	30
Sanitär Dachwasser Armaflex LS	-	-	-	-	-	-	-	13	13	13	13	13	13	13

*Kaltwasserleitungen in Installationsschächte sind PIR 50mm zu dämmen, um eine unzulässige Erwärmung zu vermeiden!

- Allgemeine Bemerkungen
- Sämtliche Baumasse sind vom Unternehmer vor Ort zu kontrollieren resp. zu prüfen. Bei Unstimmigkeiten sind diese der örtlichen Bauleitung umgehend zu melden.
 - Die genauen Apparateanschlüsse sind gemäss Apparateauftragsbestätigung Nasszellen-Detailplan und Küchen-Detailplan auszuführen
 - Bei Unklarheiten und Schnittstellenproblemen ist der Koordinationsplan massgebend.
 - Änderungen von Massen, Abmessungen usw. dürfen ohne Einwilligung nicht vorgenommen werden.
 - Sämtliche Befestigungen sind schalldämmend auszuführen!
 - Die Art der Ausführung (Ausmauern oder Brandschott) ist durch den Unternehmer mit der Bauleitung abzuklären
 - Alle hydraulischen "Bremsen" (Durchflussbegrenzer) bei den Armaturen (Neoperl, Brausen) sind auszubauen!

- Dämmungen WAS und WAR
- WAS-Fallstränge sind in PE-Silent auszuführen und mit Geberit-Isol zu dämmen
 - Sämtliche WAS-Leitungen durch Decken-, Wanddurchbrüche sind mit einem Dämm Schlauch gegen Körperschall zu dämmen
 - Beim Dachaustritt sind die obersten 1.5m Ablaufentlüftung mittels Bandage gegen Schwitzwasser zu dämmen
 - WAR-Fallstränge sind aus PE-Silent auszuführen und mit Armaflex NH 19mm + Geberit-Isol zu dämmen
 - Zur Verhinderung der Schwitzwasserbildung sind bei den Regenabwasserleitungen alle Stossstellen der Dämmung luftdicht abzuleben
 - Sämtliche Achsverschiebungen von Fallsträngen sind mit 15 oder "30" Bogen auszuführen
 - Alle liegenden PE/PE-Silent Leitungen auf Tragschalen montieren

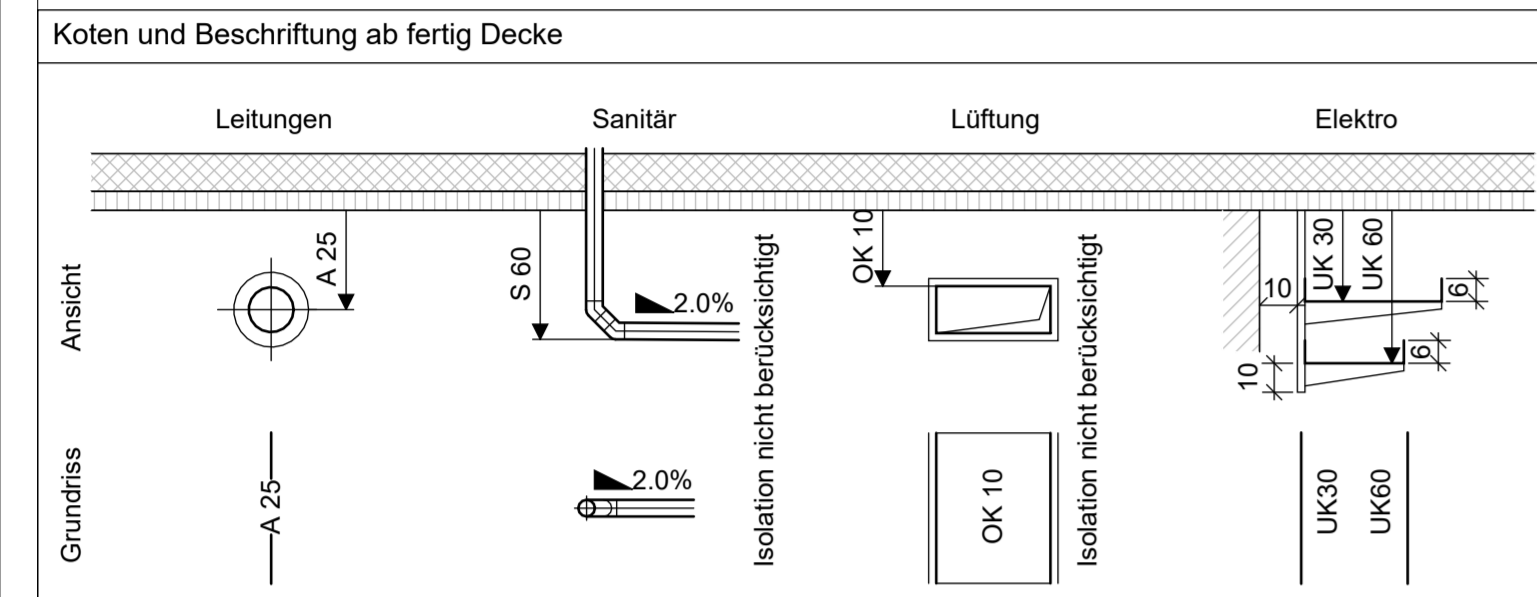


McDonald's
Bahnhofstrasse 5-7, 8005 Aarau

Phase	Bauprojekt
Datum	12/11/25
Plannr.	9778_3PRS_006
Format	59,4 - 84 cm
Massstab	1 : 50
Gezeichnet	rbe

Dachaufsicht
Projektplan Sanitär

Index	Änderung	Datum	gez.	kontr.



Sanitärinstalltionen

WKN	Kaltwasser Netzdruck	CNS / ML / PB	GER	Erdgas	CNS
WKR	Kaltwasser red. Druck	CNS / ML / PB	GFL	Flüssiggas	CNS
WWV	Warmwasser Vorlauf	CNS / ML / PB	TDL	Druckluft technisch	FE / CNS
WWR	Warmwasser Rücklauf	CNS / ML / PB	WAS-H	Schmutzwasser	PE / PE-Silent
WWV	Warmwasser mit Zirkulation	CNS / ML / PB	WAS-R	Terassenwasser	PE / PE-Silent
WKG	Grauwasser	CNS / ML / PB	WAR-R	Regenwasser	PE / PE-Silent

Armaturen Legende

Abstellventil	Druckminderer mit Filter
Regulierventil	Wasserabscheider Druckluft
Sicherheitsventil	Druckluftanschluss mit Schnellkupplung
Rückfluss-Verhinderer	Langmuffe
Wasserzähler	Brandschutzmanschette
Druckminderer	
Netztrenner	
Gartenventil	
Flüssigkeitspumpe mechanischem Antrieb	
Feinfilter	

Abkürzungen

FS	Fallstrang	no	nach oben	DE	Decke	WSG	Wetterschutzgitter
PU	Putzstück	nu	nach unten	DA	Dach	VAV	variable Volumenstromr.
GA	Geräteanschluss	ü	über	BO	Boden	KVR	konst. Volumenstromr.
GLA	Grundleitungsanschluss	UKD	Unterkante Decke	UB	Unterlagsboden	TV	Tellerventil

Dämmung der HLKS Installationen

Leitungen	Dämmstoff	Umhüllung
Sanitärleitungen Technikraum	PIR-Schalen ($\lambda \leq 0.03$ W/mK)	Leichtmetalleblech / Alugrobkornfolie
Sanitärleitungen Steigzone / abg. Decken	Armaflex AF / PIR-Schalen	Roh
Sanitärleitungen Einstellhallen	PIR-Schalen ($\lambda \leq 0.03$ W/mK)	Leichtmetalleblech / Alugrobkornfolie
Sanitärleitungen Fluchtwegen	PIR-Schalen ($\lambda \leq 0.03$ W/mK)	Leichtmetalleblech
Sanitär Warmwasser mit RAR:	Dämmstärke an Durchmesser anpassen	Leichtmetalleblech / Alugrobkornfolie
Durchbruch Brandschnitt	Steinwolle RF1 nbb	-
Durchbruch Brandschnitt KW	Steinwolle RF1 nbb	Alukaschiert

Rohrleitungen

DN	10	15	20	25	32	40	50	65	80	100	125	150	175	200
Zoll	3/8"	1/2"	3/4"	1"	5/4"	1 1/2"	2"	2 1/2"	3"	4"	-	-	-	-
CS / CNS	15	18	22	28	35	42	54	76.1	88.9	108	-	-	-	-
Pe	-	-	-	-	-	-	63	75	90	110	125	160	-	-

Dämmstärken in mm

Sanitär Warmwasser PIR Hartschaum	30	30	40	40	40	50	50	60	60	80	80	80	80	80
Sanitär Warmwasser Steinwolle	40	40	50	50	50	60	60	80	80	100	100	100	120	120
Sanitär Kaltwasser PIR Hartschaum*	30	30	30	30	30	30	30	30	30	30	30	30	30	30
Sanitär Dachwasser Armaflex LS	-	-	-	-	-	-	13	13	13	13	13	13	13	13

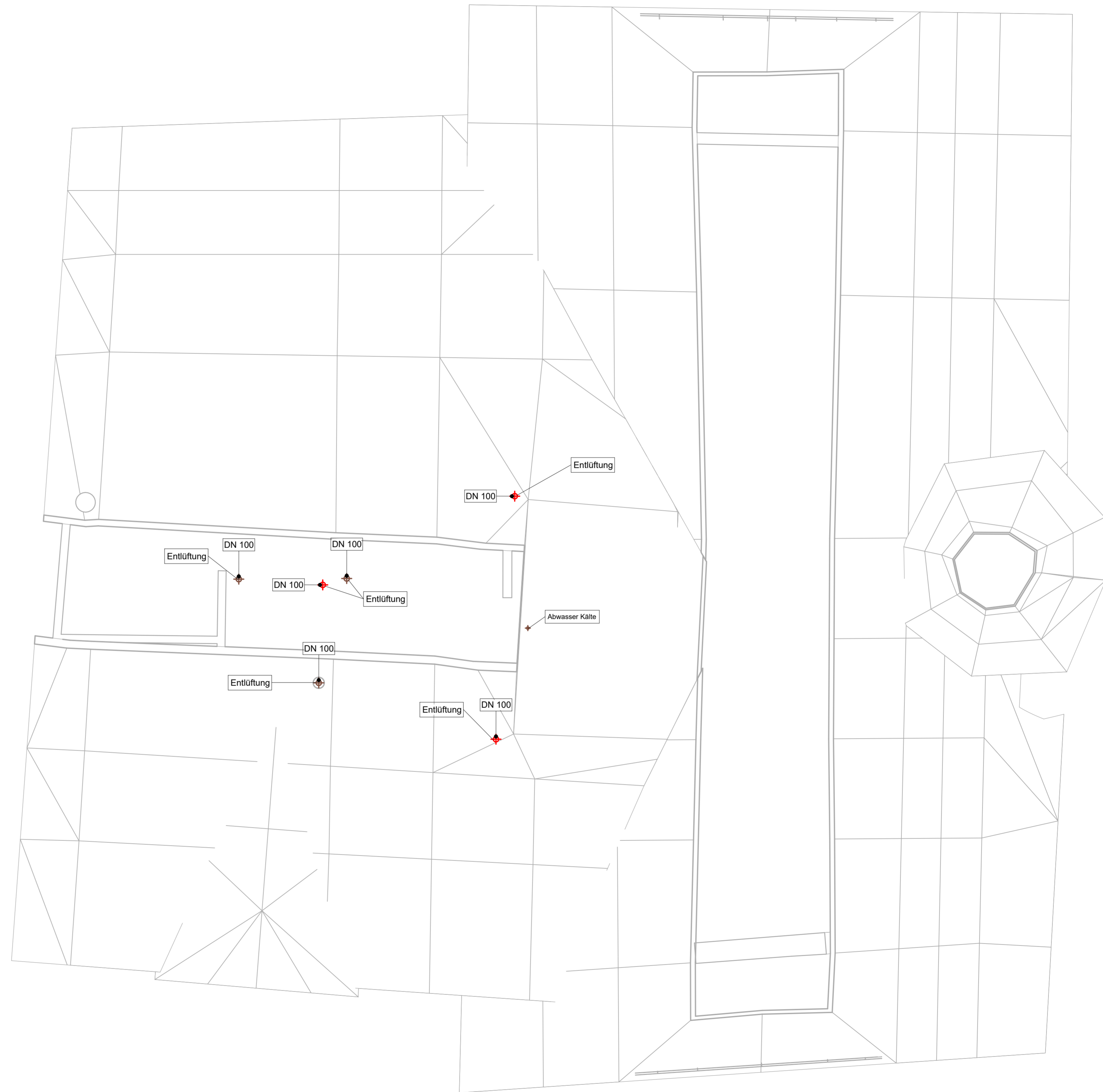
*Kaltwasserleitungen in Installationsschächte sind PIR 50mm zu dämmen, um eine unzulässige Erwärmung zu vermeiden!

Allgemeine Bemerkungen

- Sämtliche Baumasse sind vom Unternehmer vor Ort zu kontrollieren resp. zu prüfen. Bei Unstimmigkeiten sind diese der örtlichen Bauleitung umgehend zu melden.
- Die genauen Apparateanschlüsse sind gemäss Apparateauftragsbestätigung Nasszellen-Detailplan und Küchen-Detailplan auszuführen
- Bei Unklarheiten und Schnittstellenproblemen ist der Koordinationsplan massgebend.
- Änderungen von Massen, Abmessungen usw. dürfen ohne Einwilligung nicht vorgenommen werden.
- Sämtliche Befestigungen sind schalldämmend auszuführen!
- Die Art der Ausführung (Ausmauern oder Brandschott) ist durch den Unternehmer mit der Bauleitung abzuklären
- Alle hydraulischen "Bremsen" (Durchflussbegrenzer) bei den Armaturen (Neoperl, Brausen) sind auszubauen!

Dämmungen WAS und WAR

- WAS-Fallstränge sind in PE-Silent auszuführen und mit Geberit-Isol zu dämmen
- Sämtliche WAS-Leitungen durch Decken-, Wanddurchbrüche sind mit einem Dämmschlauch gegen Körperschall zu dämmen
- Beim Dachaustritt sind die obersten 1.5m Ablaufentlüftung mittels Bandage gegen Schwitzwasser zu dämmen
- WAR-Fallstränge sind aus PE-Silent auszuführen und mit Armaflex NH 19mm + Geberit-Isol zu dämmen
- Zur Verhinderung der Schwitzwasserbildung sind bei den Regenabwasserleitungen alle Stossstellen der Dämmung luftdicht abzuleben
- Sämtliche Achsverschiebungen von Fallsträngen sind mit 15 oder "30" Bogen auszuführen
- Alle liegenden PE/PE-Silent Leitungen auf Tragschalen montieren



McDonald's Bahnhofstrasse 5-7, 8005 Aarau	Phase Bauprojekt
	Datum 12/11/25
	Plannr. 9778_3WKL_001
	Format 59.4 - 84 cm
	Massstab 1 : 50
	Gezeichnet rbe

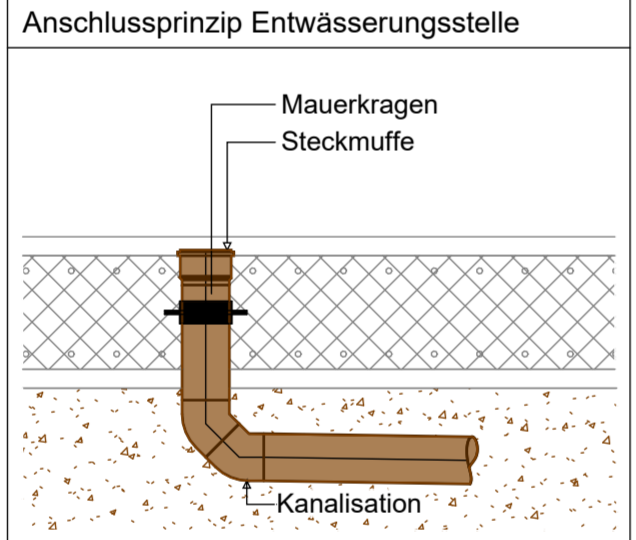
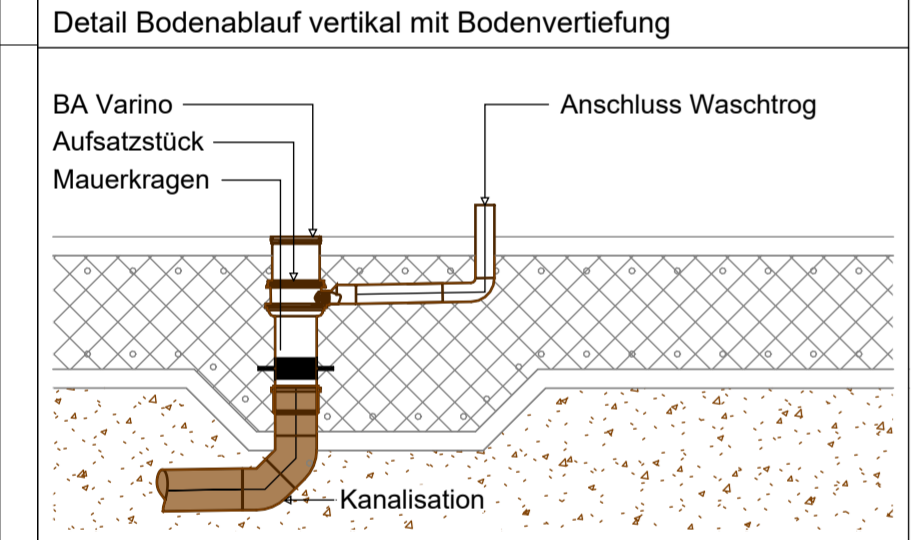
Index	Änderung	Datum	gez.	kontr.
A	Änderung	Datum 2		

Legende:

	Schmutzabwasserleitungen		Schmutzabwasserleitung im Gebäude
	Regenabwasserleitungen		Regenabwasserleitung im Gebäude
	Entlastungsleitungen		Schmutzabwasserleitung im Gebäude, Einlage
	Bestehende Leitung		Regenabwasserleitung im Gebäude, Einlage
	Abbruch bestehende Leitungen		

- Hinweise zur Kanalisation**
- Ausführung gemäss SN 592 000 und VSA Richtlinie Regenwasserentsorgung.
 - Alte Leitungen sind fachgerecht zu verschliessen.
 - Sämtliche Abwasserleitungen sind rechtzeitig zur Abnahme zu melden.
 - Änderungen sind dem Amt zu melden und in einem Revisionsplan festzuhalten.
 - Sämtliche Bodenplatten- und Wanddurchführungen sind mit Mauerkragen zu versehen.
 - Allen nicht angeschriebenen Bogen sind nach oben gerichtet.
 - Richtungsänderungen von 90° sind mit Bogen 2 x 45° auszuführen.
 - Reduktionen sind scheidelbündig einzubauen.

- Ausrüstung Schächte**
- Bei Schachttiefen über 1.2 m sind korrosionsbeständige Steigleitern mit zugehöriger Einstiegshilfe anzubringen.
 - Bei Schachttiefen über 5.0 m sind die zusätzlichen Anforderungen der SUVA zu beachten.
 - Die Ausläufe von den Schlammfassern, sind mittels abnehmbaren Tauchbogen zu versehen.



Einstiegsschacht ES neu Ø1.00 m
Deckel: Ø0.6 m
D = 386.35 m.ü.M.
E = 385.69 m.ü.M.
A = 385.64 m.ü.M. (DN 100)
Info: Schachtabdeckung D400kN Ausführung
Schacht muss instand gesetzt werden

Zustand Schlecht

