

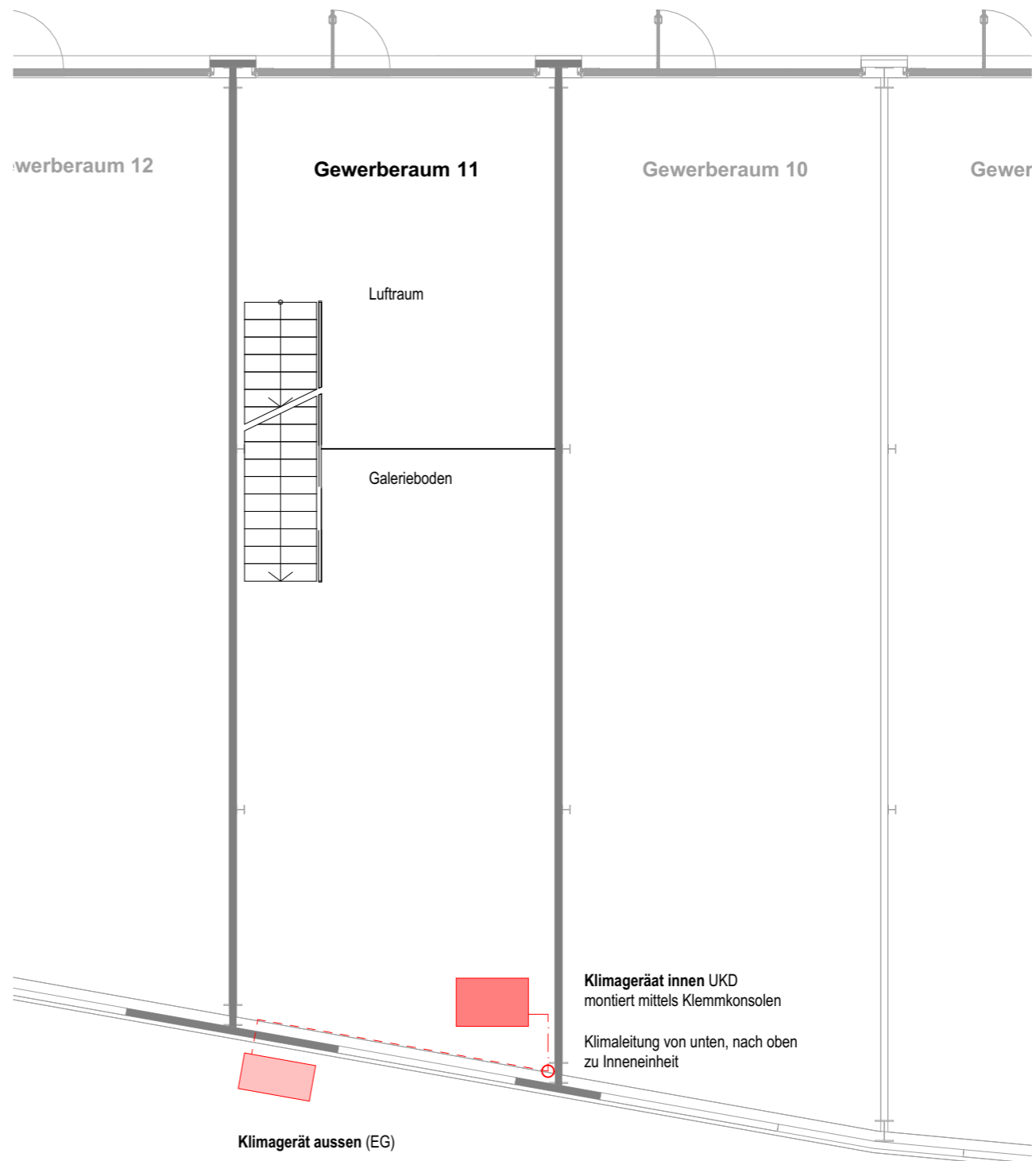
verberaum 12 Gewerberaum 11 Gewerberaum 10 Gewer

Klimagerät innen UKD
mit Textilschlaukanal
montiert an Holzdecke

Standort UV best.
Klimaleitung UKD nach oben

Klimagerät aussen
Wandmontage mit Konsolen an Betonsockel
Abstand zu Boden ca. 30cm
Klimaleitung durch Sockel (KB Ø100mm)

Erdgeschoss



werberaum 12 Gewerberaum 11 Gewerberaum 10 Gewer

Luftraum

Galerieboden

Klimagerät innen UKD
montiert mittels Klemmkonsolen

Klimaleitung von unten, nach oben
zu Inneneinheit

Klimagerät aussen (EG)

Obergeschoss

KP93 Klimaanlage "La Patisserie"

Weiherrmattstrasse 78 • Parzelle 4372 • 5000 Aarau

±0.00 = 365.40 m.ü.M.
###

Baueingabe
Grundrisse EG + OG

1:100

Projekt: Klimaanlage Mieter Le Patisserie, Weiherrmattstrasse 78, Tor 11, 5000 Aarau						
Projektnr.: KP93	Planbezeichnung: KP093-02-100- Grundrisse EG + OG	Gezeichnet: JW	Projektverantwortlich: DG	Format: A3 / quer	Datum: 01.05.2026	Index: