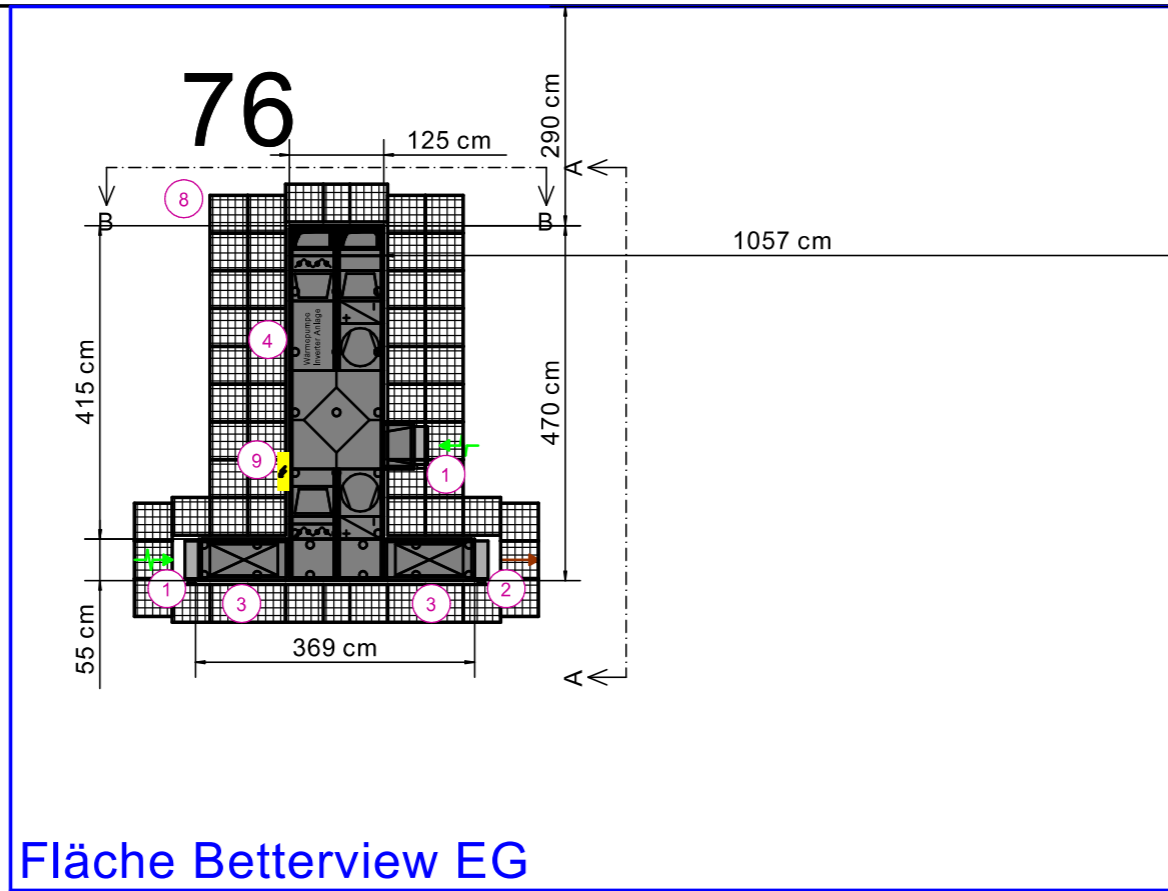
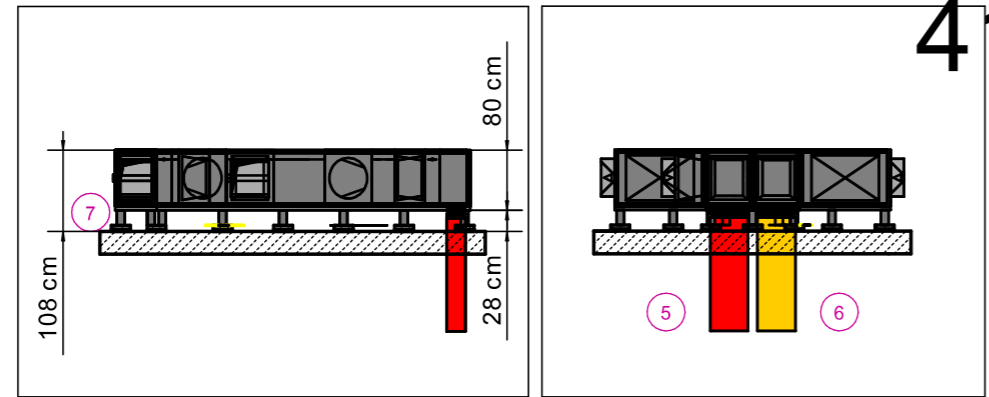


78



Fläche Betterview EG



4100 A

4100 A

4187

1139

4100 B

- 1 - Aussenluftansaugung
- 2 - Fortluftaustritt
- 3 - Aussenluft- und Fortluft Schalldämpfer
- 4 - Kompakt Lüftungsgerät mit integrierter Wärmepumpe und Steuerung. Technische Daten siehe Prinzipschemata
- 5 - Zuluftaustritt direkt durch das Dach in den OP Raum
- 6 - Abluftansaug direkt durch das Dach aus dem OP Raum
- 7 - Dachaufbau mit Gummischrothmatte als Dachschutz, Zementplatten und Stahlträgern für die Installation des Kompaktgerätes mit hochwertigen Schwingungsämmplatten
- 8 - Zementplatten rund um das Gerät für die Zugänglichkeit und Instandhaltungsarbeiten, sowie als Dachschutz
- 9 - Elektro Zuleitung vom EG zum Hauptsteuerschrank im Gerät

Augenklinik
 Bahnhofstrasse 78, Aarau
 Ausführungsplan Lüftung Dach
 Eingabeplan

Format	A2	Massstab	1:100
Gezeichnet	KU	Geprüft	M.Wintsch
Datum	20.05.2026	Datum	-
Revision	Eingabe	Layout-Nr.	A

G I M A GmbH

GIMA GmbH
Poststrasse 10
6060 Sarnen

Plan Nr.
DA100-L1