

BAUEINGABE EFH TEILUMBAU MIT HEIZUNGSSANIERUNG WASSERFLUHWEG 16 / 5000 AARAU GRUNDRISS UNTER-+OBERGESCHOSS / M1:100

BAUHERRSCHAFT: TANJA STUMP / SCHWARZTORSTRASSE 102 / 3007 BERN

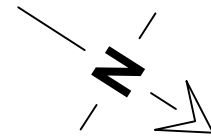
PINr.BG-002 / Gez.30.4.2026/rh/A3 / Rev.

URS KAUFMANN, ARCHITEKTUR- + PLANUNGSBÜRO, WASSERFLUHWEG 13, 5000 AARAU

BEZUGSPUNKT

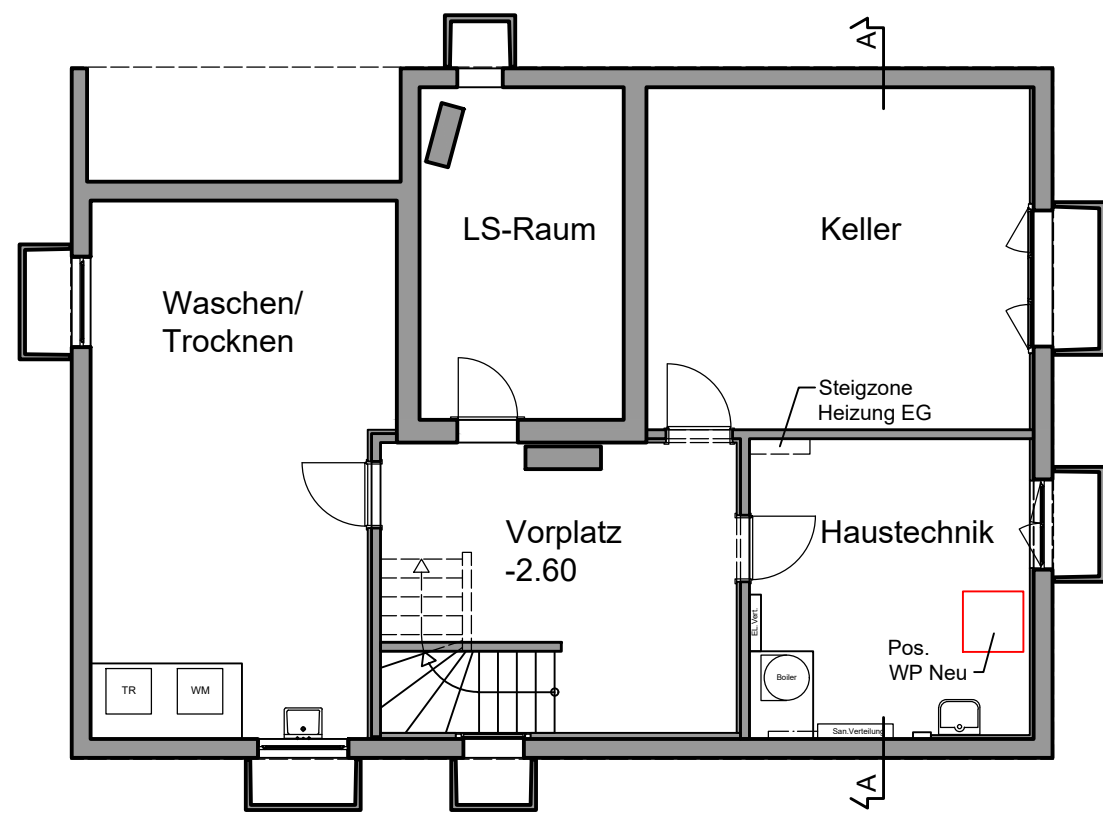
AV14102 = 419.76 M.ü.M. = -0.95

±0.00 = 420.71M.ü.M = OK F.Bo.EG



NEU ABBRUCH BESTEHEND

UNTERGESCHOSS



OBERGESCHOSS

