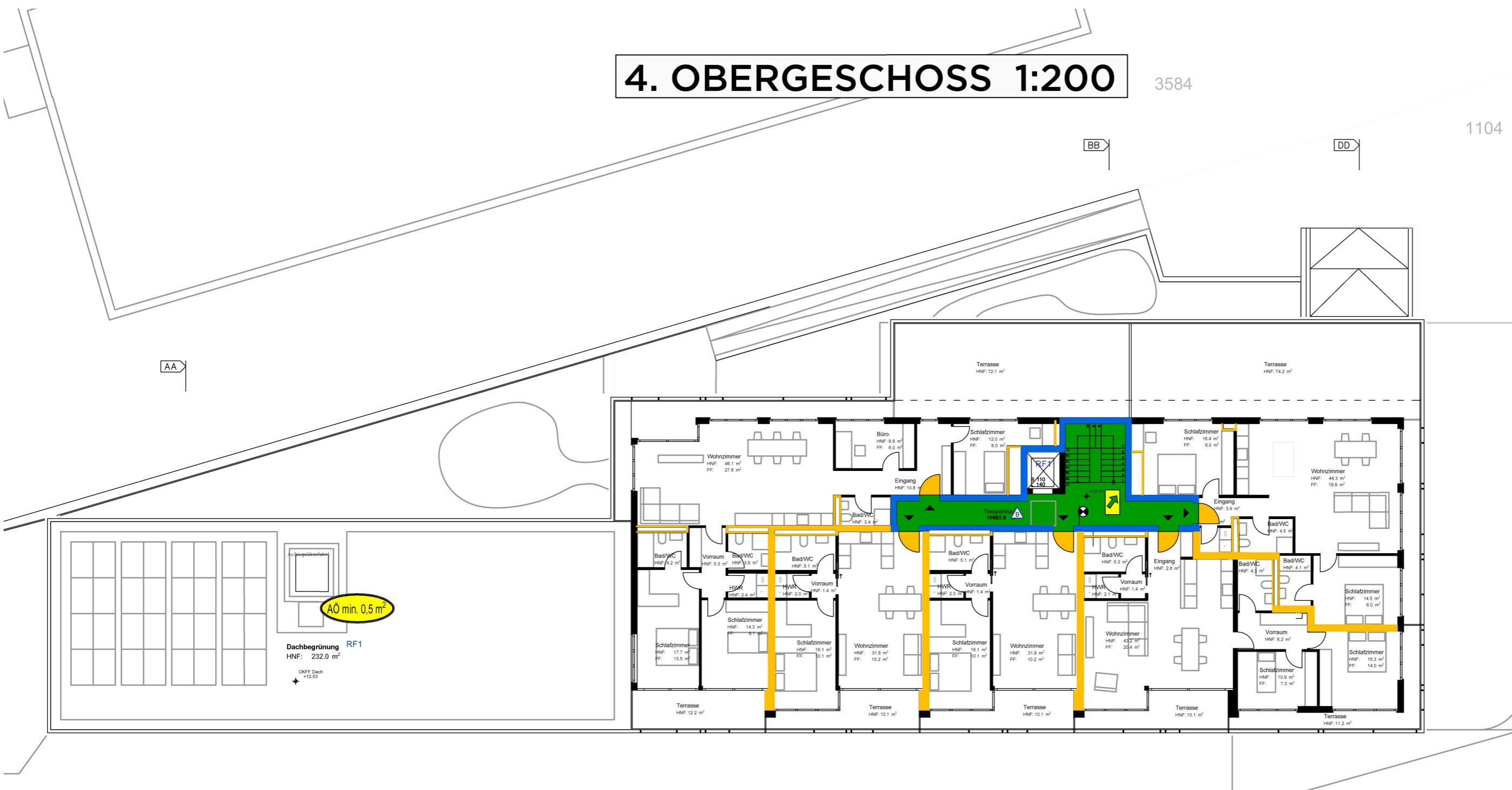


# 4. OBERGESCHOSS 1:200

3584

1104



## LEGENDE

- |  |                           |  |  |  |   |  |   |
|--|---------------------------|--|--|--|---|--|---|
|  | Feuerwiderstand EI 60-RF1 |  | Fluchtweglänge                                 |  | Handfeuerlöscher: Löschmittel für Flüssigkeiten und schmelzende, feste Stoffe |  | Brandmeldeanlage Bedienstelle                     |
|  | Feuerwiderstand EI 30-RF1 |  | Fluchtwegbreite                                |  | Handfeuerlöscher: Löschmittel für Gase  |  | Brandmeldeüberwachung (BMA)                       |
|  | Feuerwiderstand EI 60     |  | Raum/Bereich mit Sicherheitsbeleuchtung        |  | Wasserlöschposten, Standort/Schlauchlänge in Meter (WLP)                      |  | Schlüsseldepot (ausser)                           |
|  | Feuerwiderstand EI 30     |  | Sicherheitsleuchte tragbar                     |  | Rauch- und Wärmeabzug Bedienstelle  |  | Raum/Schrank mit Explosionsgefährdung             |
|  | Feuerwiderstand E 30      |  | Türe/Tor EI 30                                 |  | Entrauchung mit Lüfter der Feuerwehr (LRWA) in m³/h                           |  | Aufzug  |
|  | vertikaler Fluchtweg      |  | Türe/Tor/Abschluss E 30                        |  | maschinelle Rauch- und Wärmeabzugsanlage (MRWA) in m³/h                       |  | Hauptzugang Feuerwehr                             |
|  | horizontaler Fluchtweg    |  | Türe/tor EI 30 selbstschliessend (TS)          |  | Öffnung für natürliche Abströmung in m²                                       |  | mobiler Lüfter der Feuerwehr (möglicher Standort) |
|  | freizuhaltende Fläche     |  | Türe/Tor/Abschluss E 30 selbstschliessend (TS) |  | Handfeuermelder   |  |   |
|  | RF1                       |  | Notausgang                                     |  | Einzelrauchmelder   |  |   |
|  | Sammelplatz               |  | Notgang mit Sicherheitsbeleuchtung             |  | Alarmsirene   |  |   |

3047-25-04-Piano antincendio Obergeschoss-Ct 1:200 19.05.2026

**SUCCESSALE**  
Via G. Andreoni 20  
6850 Mendrisio  
T 091 797 40 71  
ruprecht-ingegneria.ch  
info@ruping.ch

**SUCCESSALE**  
In Busciorina 3  
6528 Camorino  
T 091 823 88 50

**RUPRECHT INGEGNERIA SA**  
Via dei Faggi 6A  
6912 Lugano-Pazzallo  
T 091 936 00 00

DAL 1954



**STEFANO BERNASCONI**  
**LUCA DEMARTA**  
**RENZO BRENNI**  
**LEONARDO SNOZZI**  
**RAFFAELE TORRIANI**  
**ALESSANDRO RATTAGGI**  
Ingegneri consulenti dipl. ETH/EPF SIA OTIA