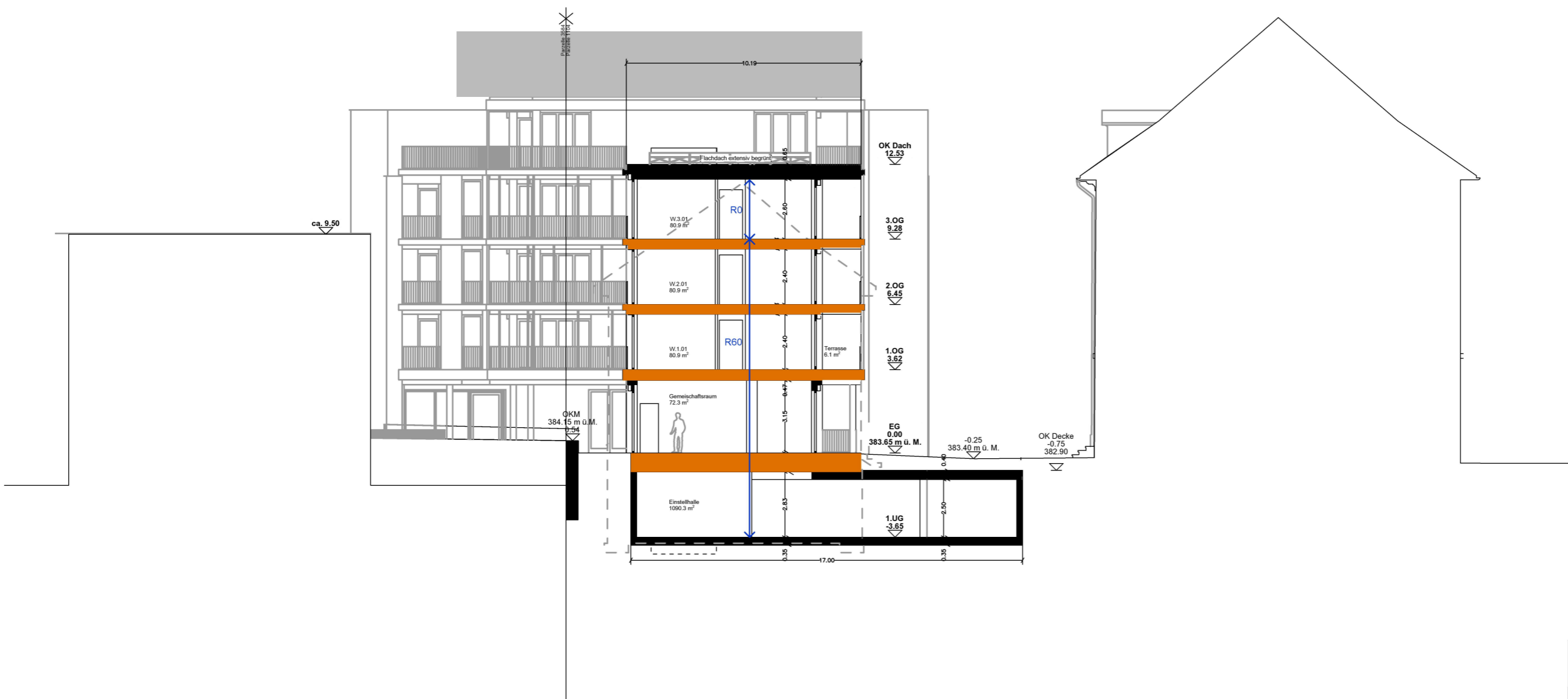


SCHNITT A-A 1:200



LEGENDE

- Feuerwiderstand EI 60-RF1
- Feuerwiderstand EI 30-RF1
- Feuerwiderstand EI 60
- Feuerwiderstand EI 30
- Feuerwiderstand E 30
- vertikaler Fluchtweg
- horizontaler Fluchtweg
- freizuhaltende Fläche
- RF1
- Sammelplatz

- ... m Fluchtweglänge
- 1.20 m Fluchtwegbreite
- Raum/Bereich mit Sicherheitsbeleuchtung
- Sicherheitsleuchte tragbar
- Türe/Tor EI 30
- Türe/Tor/Abschluss E 30
- Türe/tor EI 30 selbstschliessend (TS)
- Türe/Tor/Abschluss E 30 selbstschliessend (TS)
- Notausgang
- Notgang mit Sicherheitsbeleuchtung

- Handfeuerlöscher: Löschmittel für Flüssigkeiten und schmelzende, feste Stoffe
- Handfeuerlöscher: Löschmittel für Gase
- Wasserlöschposten, Standort/Schlauchlänge in Meter (WLP)
- Rauch- und Wärmeabzug Bedienstelle
- Entrauchung mit Lüfter der Feuerwehr (LRWA) in m³/h
- maschinelle Rauch- und Wärmeabzugsanlage (MRWA) in m³/h
- Öffnung für natürliche Abströmung in m²
- Handfeuermelder
- Einzelrauchmelder
- Alarmsirene

- Brandmeldeanlage Bedienstelle
- Brandmeldeüberwachung (BMA)
- Schlüsseldepot (ausser)
- Raum/Schrank mit Explosionsgefährdung
- Aufzug
- Hauptzugang Feuerwehr
- mobiler Lüfter der Feuerwehr (möglicher Standort)