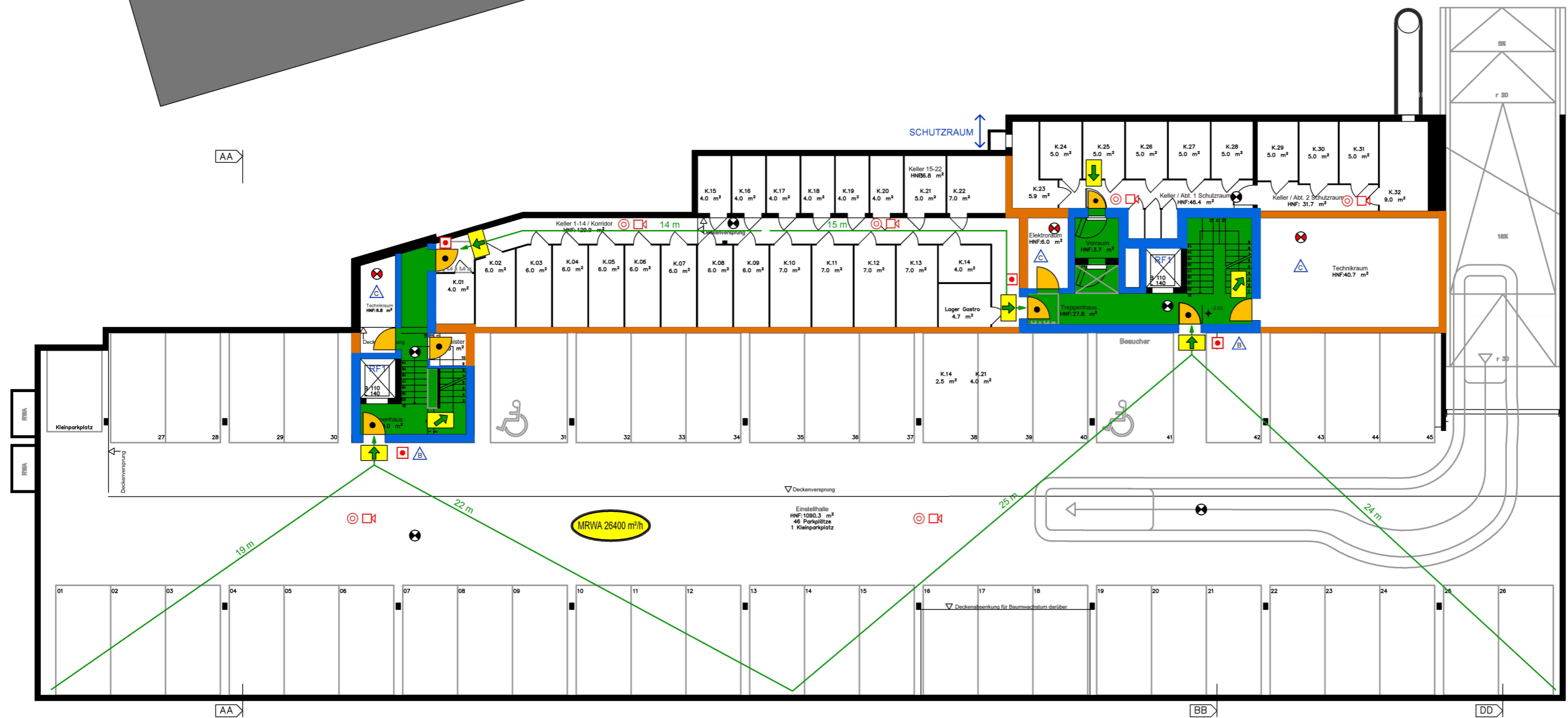


UNTERGESCHOSS 1:200



LEGENDE

- | | | | | | | | |
|--|---------------------------|--|--|--|---|--|---|
| | Feuerwiderstand EI 60-RF1 | | Fluchtweglänge | | Handfeuerlöscher: Löschmittel für Flüssigkeiten und schmelzende, feste Stoffe | | Brandmeldeanlage Bedienstelle |
| | Feuerwiderstand EI 30-RF1 | | Fluchtwegbreite | | Handfeuerlöscher: Löschmittel für Gase | | Brandmeldeüberwachung (BMA) |
| | Feuerwiderstand EI 60 | | Raum/Bereich mit Sicherheitsbeleuchtung | | Wasserlöschposten, Standort/Schlauchlänge in Meter (WLP) | | Schlüsseldepot (aussen) |
| | Feuerwiderstand EI 30 | | Sicherheitsleuchte tragbar | | Rauch- und Wärmeabzug Bedienstelle | | Raum/Schrank mit Explosionsgefährdung |
| | Feuerwiderstand E 30 | | Türe/Tor EI 30 | | Entrauchung mit Lüfter der Feuerwehr (LRWA) in m³/h | | Aufzug |
| | vertikaler Fluchtweg | | Türe/Tor/Abschluss E 30 | | maschinelle Rauch- und Wärmeabzugsanlage (MRWA) in m³/h | | Hauptzugang Feuerwehr |
| | horizontaler Fluchtweg | | Türe/tor EI 30 selbstschliessend (TS) | | Öffnung für natürliche Abströmung in m² | | mobiler Lüfter der Feuerwehr (möglicher Standort) |
| | freizuhaltende Fläche | | Türe/Tor/Abschluss E 30 selbstschliessend (TS) | | Handfeuermelder | | |
| | RF1 | | Notausgang | | Einzelrauchmelder | | |
| | Sammelplatz | | Notgang mit Sicherheitsbeleuchtung | | Alarmsirene | | |