

Plan Nr.: 3522_481

Mst.: 1 : 100

Grösse: 630 x 594 mm

Plan	Datum	Gezeichnet	Geprüft
Rev.A	13.05.2026	Nick G.	
Rev.B			
Rev.C			
Rev.D			

3522_481_EG_Kanalisation.PRT

Abkuerzungen

Entl. = Entlüftung	A = Auslaufkote	BD = Badewanne
ZL = Zweigleitung	DU = Schmutzabwasserwert	WG = Waschtrog
S = Solenkote	BA = Bodenwasserablauf	Du = Dusche
PU = Putzstueck	BE = Bodenwassereinlauf	SP = Spuellisch
KS = Kontrollschacht	WT = Waschtisch	WA = Waschautomat
SS = Schlammsammler	BT = Dusche	AG = Ausguss
Tb = Tauchbogen	UR = Urinoir	STZ = Steinzeug
D = Deckelkote	WC = Klosett	GG = Guss

Legende

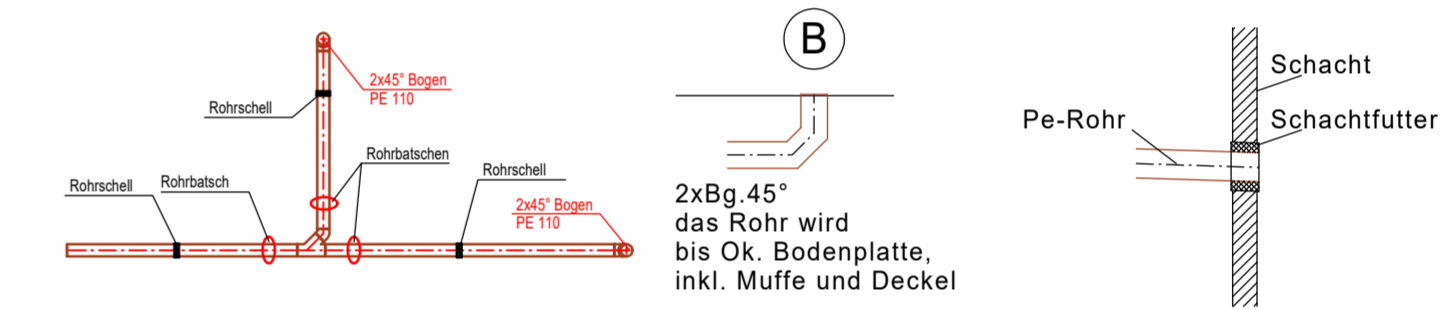
⊕ Lagenwechsel im Geschoss	--- BLS+ --- Schmutzabwasser/Mischabwasser	Eingelegt	WAS
⊕ Lagenwechsel im Geschoss	--- BLS- --- Schmutzabwasser/Mischabwasser	Im Boden/ In Vormauerung/ uk. Decke	WAS
⊕ durchgehend	--- BLSA --- Regenabwasser		WAR
⊕ aufwaerts verlaufend	--- BLSR --- Regenabwasser / Terrassen		WAS-R
⊕ abwaerts verlaufend	--- BLS+ --- Schmutzabwasser/Regenabwasser	kassiert	WAS/WAR
	--- BLS- --- Schmutzabwasser/Regenabwasser	saniert / inlining	WAS/WAR

- Saemtliche horizontalen Richtungsaenderungen sind gemass SN 592000 Zif. 5.4.5 mit 2 x 45 Grad Bogen auszufuehren.

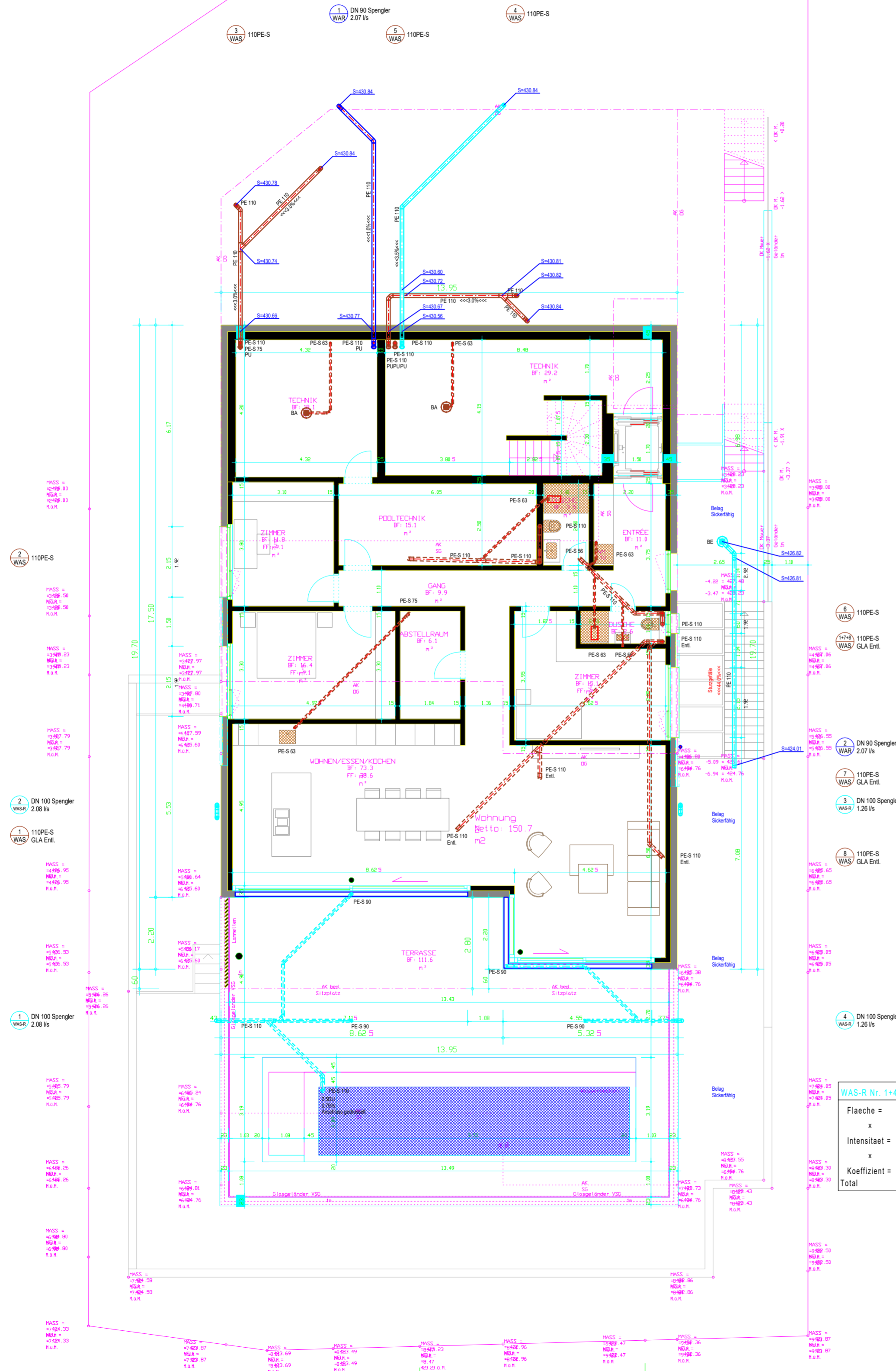
±0.00=431.70 m.ü.M.



SCHACHTANSCHLÜSS für Kunststoffrohrsysteme



= 431.70 M.ü.M.
 = 431.95 M.ü.M.
 = 429.23 M.ü.M.
 = 429.08 M.ü.M.
 = 424.76 M.ü.M.
 = 424.61 M.ü.M.



WAS-R Nr. 144 Terrasse!

Fläche =	72.2 m ²
x	x
Intensität =	0.035 l/s
x	x
Koeffizient =	1.0
Total	2.52 l/s