



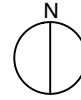
Erweiterung und Optimierung Berufsschule Aarau

## Baueingabeplan Situation

bau-n° 784\_EOB  
plan-n°  
mst Verkleinerung

format A4  
dat 24.05.10 / NW  
±0.00 367.10 M.ü.M.

felber widmer kim architekten ag  
vordere vorstadt 8  
postfach  
5001 aarau



fon 062 832 11 66  
fax 062 824 67 69  
www.felberwidmerkim.ch  
info@felberwidmerkim.ch

bestehend

neu

Abbruch

0 5 10 20





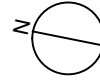
Erweiterung und Optimierung Berufsschule Aarau

# Baueingabeplan Umgebungsplan

bau-n° 784\_EOB  
plan-n°  
mst Verkleinerung

format A4  
dat 24.05.10 / NW  
±0.00 367.10 M.ü.M.

felber widmer kim architekten ag  
vordere vorstadt 8  
postfach  
5001 aarau



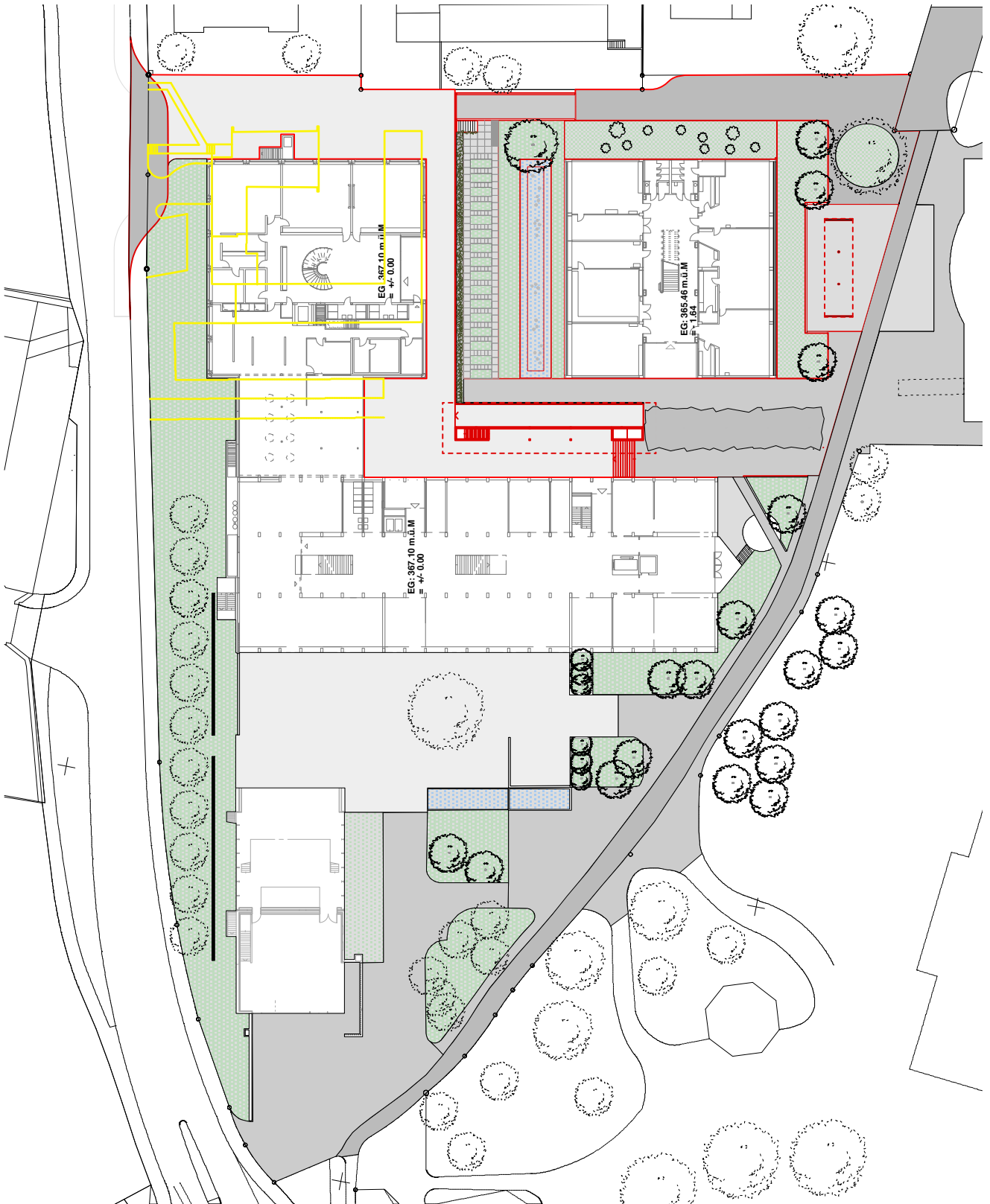
fon 062 832 11 66  
fax 062 824 67 69  
www.felberwidmerkim.ch  
info@felberwidmerkim.ch

bestehend

neu

Abbruch

0 5 10 20



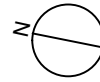


Erweiterung und Optimierung Berufsschule Aarau

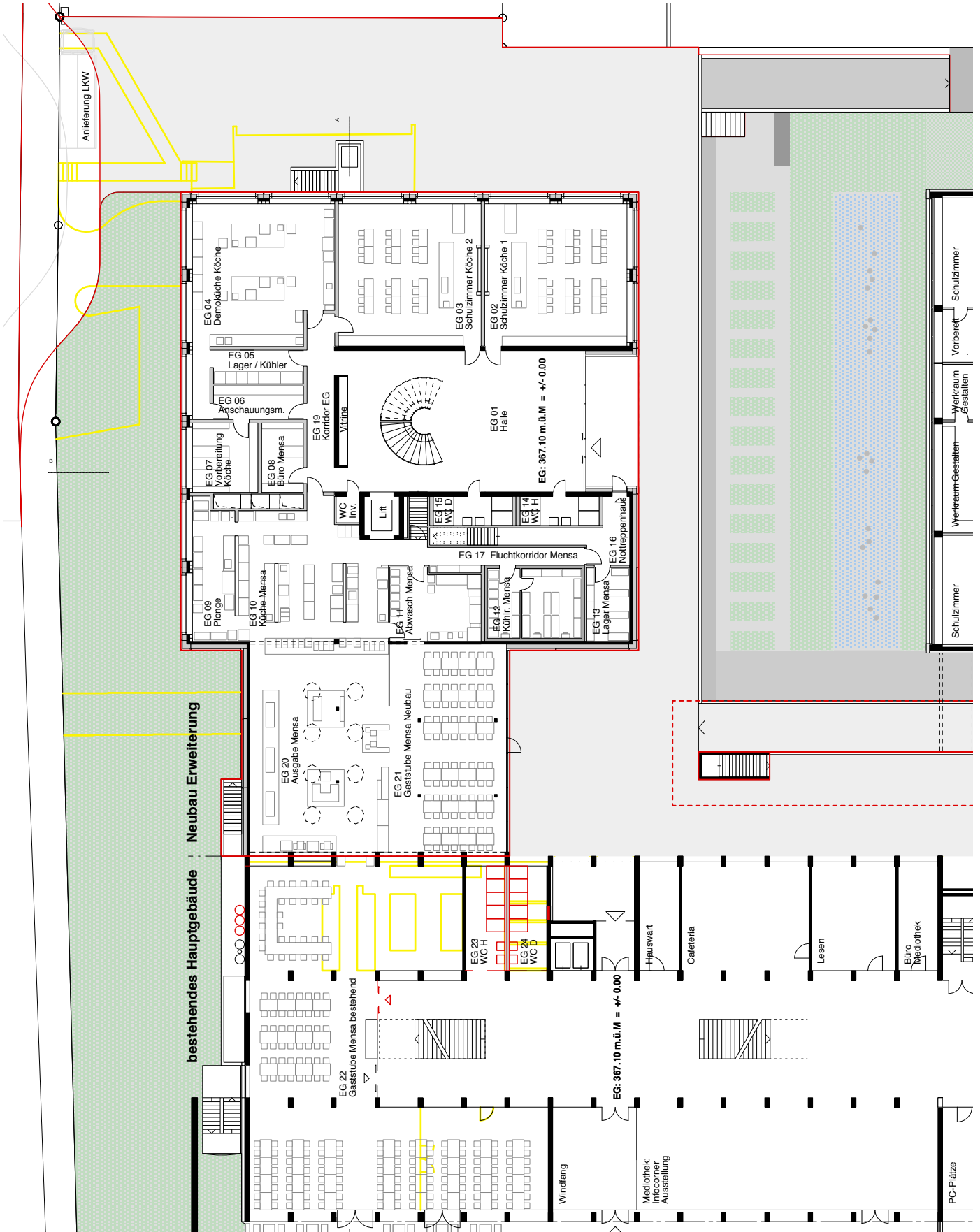
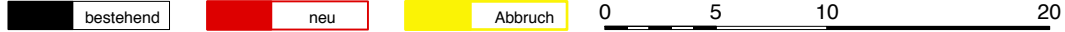
# Bauingabeplan Grundriss Erdgeschoss

bau-n° 784\_EOB      format A4  
 plan-n°              dat 24.05.10 / NW  
 mst Verkleinerung      ±0.00 367.10 M.ü.M.

felber widmer kim architekten ag  
 vordere vorstadt 8  
 postfach  
 5001 aarau



fon 062 832 11 66  
 fax 062 824 67 69  
 www.felberwidmerkim.ch  
 info@felberwidmerkim.ch







Erweiterung und Optimierung Berufsschule Aarau

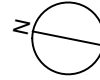
# Baueingabeplan Grundriss Untergeschoss

bau-n° 784\_EOB  
plan-n°  
mst Verkleinerung

format A4  
dat 24.05.10 / NW  
±0.00 367.10 M.ü.M.

felber widmer kim architekten ag  
vordere vorstadt 8  
postfach  
5001 aarau

fon 062 832 11 66  
fax 062 824 67 69  
www.felberwidmerkim.ch  
info@felberwidmerkim.ch



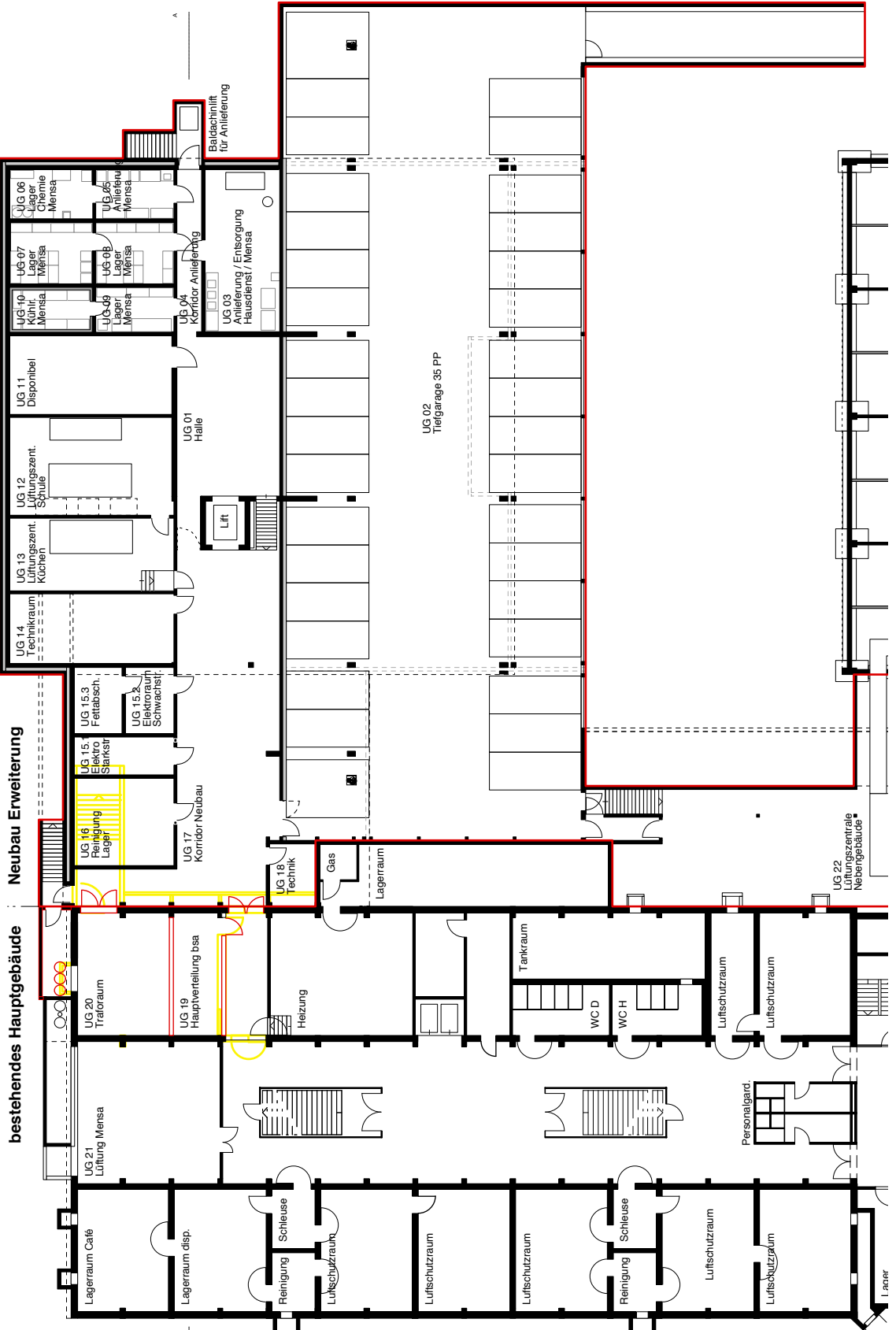
bestehend

neu

Abbruch

0 5 10 20

10



Neubau Erweiterung

bestehendes Hauptgebäude

UG 22  
Lüftungszentrale  
Nebengebäude

T.äner



Erweiterung und Optimierung Berufsschule Aarau

# Baueingabeplan Schnitt A-A

bau-n° 784\_EOB

format A4

plan-n°

dat 24.05.10 / NW

mst Verkleinerung

±0.00 367.10 M.ü.M.

felber widmer kim architekten ag  
vordere vorstadt 8  
postfach  
5001 aarau

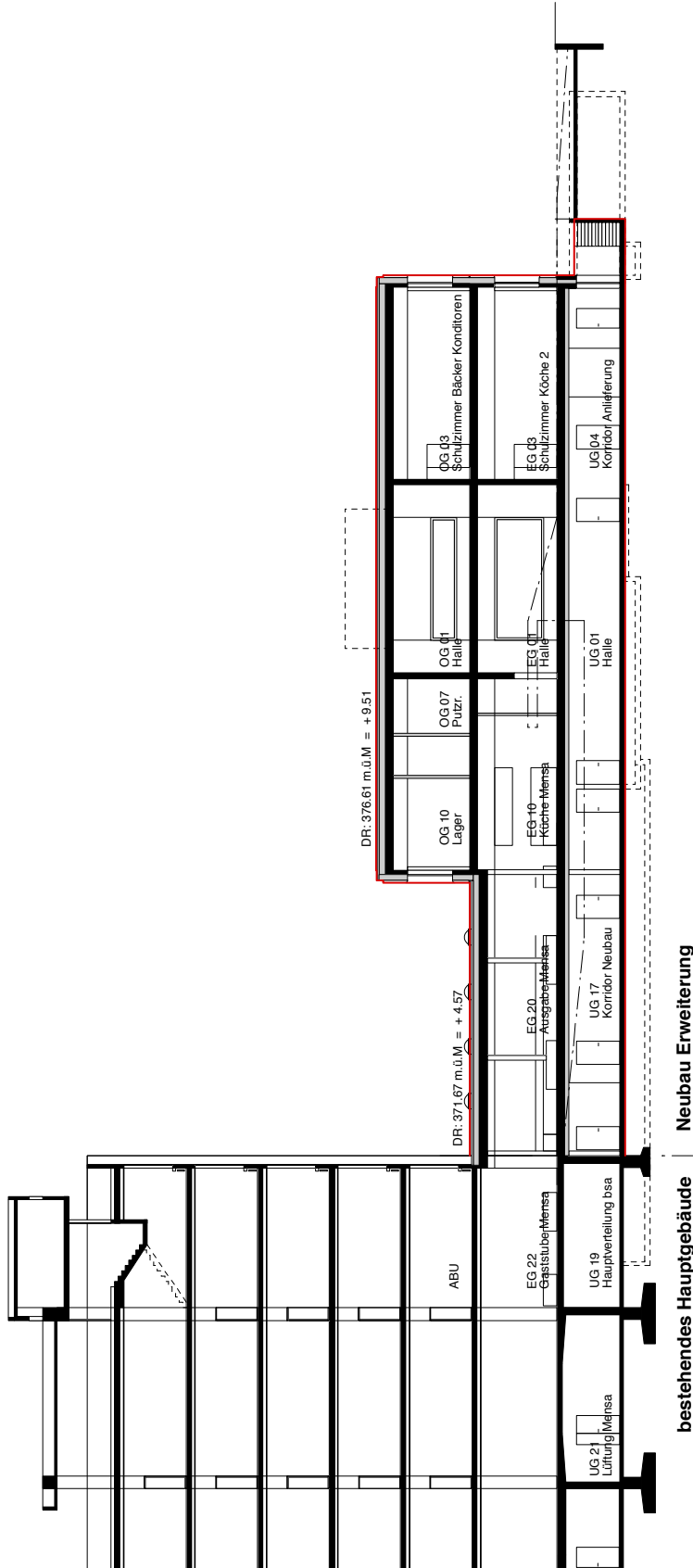
fon 062 832 11 66  
fax 062 824 67 69  
www.felberwidmerkim.ch  
info@felberwidmerkim.ch

bestehend

neu

Abbruch

0 5 10 20





Erweiterung und Optimierung Berufsschule Aarau

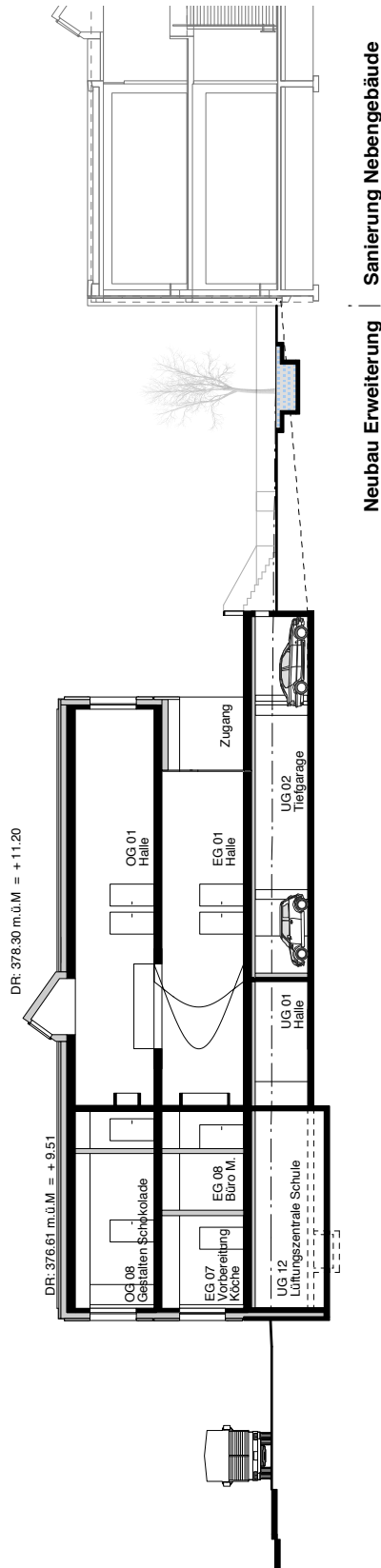
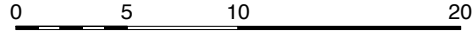
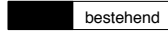
# Baueingabeplan Schnitt B-B

bau-n° 784\_EOB  
 plan-n°  
 mst Verkleinerung

format A4  
 dat 24.05.10 / NW  
 ±0.00 367.10 M.ü.M.

felber widmer kim architekten ag  
 vordere vorstadt 8  
 postfach  
 5001 aarau

fon 062 832 11 66  
 fax 062 824 67 69  
 www.felberwidmerkim.ch  
 info@felberwidmerkim.ch





Erweiterung und Optimierung Berufsschule Aarau

**Baueingabeplan  
Fassade Nord, Süd**

bau-n° 784\_EOB      format A4  
 plan-n°              dat 24.05.10 / NW  
 mst Verkleinerung      ±0.00 367.10 M.ü.M.

felber widmer kim architekten ag  
 vordere vorstadt 8  
 postfach  
 5001 aarau

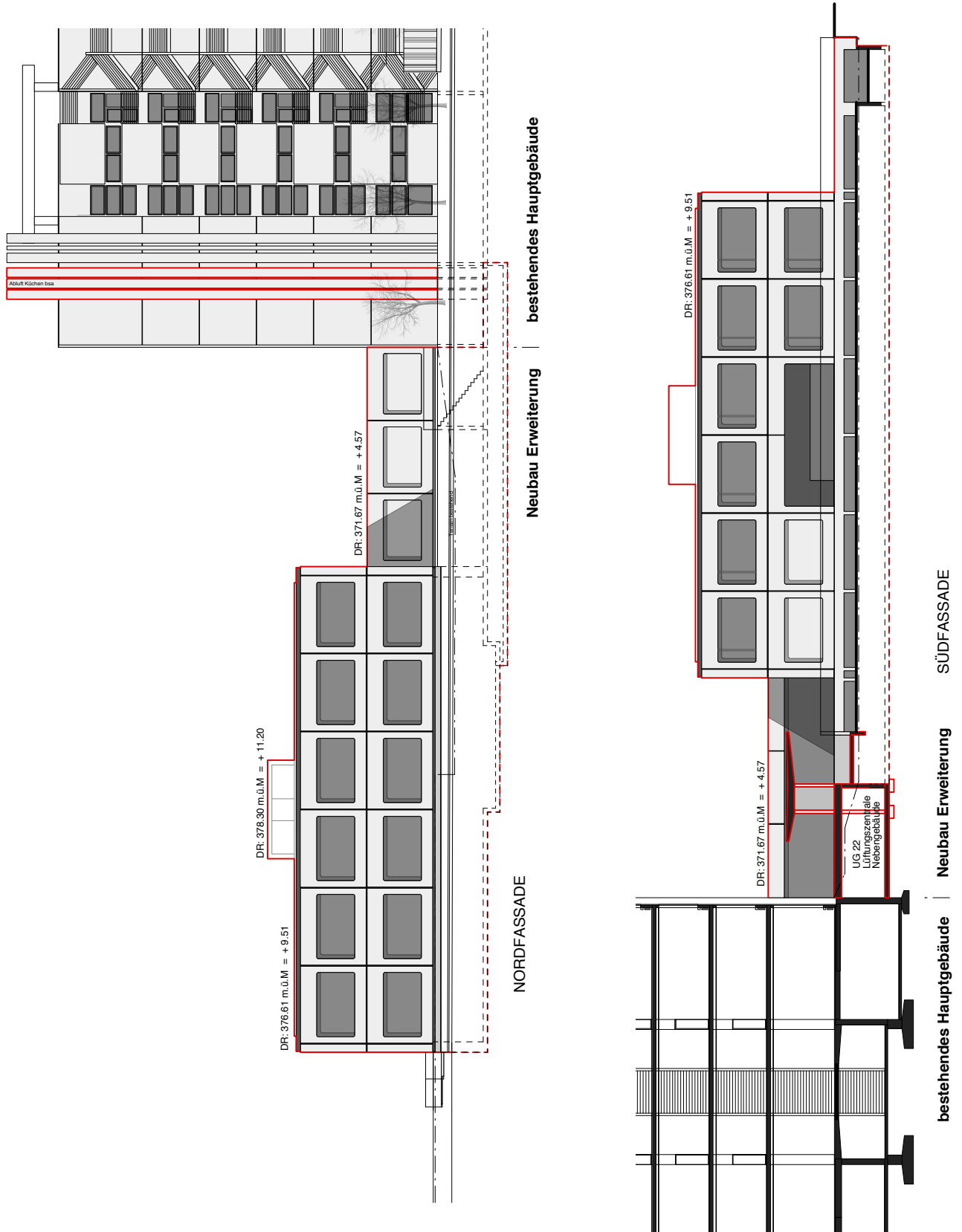
fon 062 832 11 66  
 fax 062 824 67 69  
 www.felberwidmerkim.ch  
 info@felberwidmerkim.ch

bestehend

neu

Abbruch

0 5 10 20







Erweiterung und Optimierung Berufsschule Aarau

# Baueingabeplan Fassade Ost, Schnitt Rampe Tiefgarage

bau-n° 784\_EOB

format A4

plan-n°

dat 24.05.2010 / NW

mst Verkleinerung

±0.00 367.10 M.ü.M.

felber widmer kim architekten ag  
vordere vorstadt 8  
postfach  
5001 aarau

fon 062 832 11 66  
fax 062 824 67 69  
www.felberwidmerkim.ch  
info@felberwidmerkim.ch

bestehend

neu

Abbruch

0 5 10 20

