



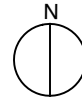
Sanierung Nebengebäude Berufsschule Aarau

## Bauingabeplan Situation

bau-n° 784\_EOB  
plan-n°  
mst Verkleinerung

format A4  
dat 27.04.10 / NW  
±0.00 367.10 M.ü.M.

felber widmer kim architekten ag  
vordere vorstadt 8  
postfach  
5001 aarau



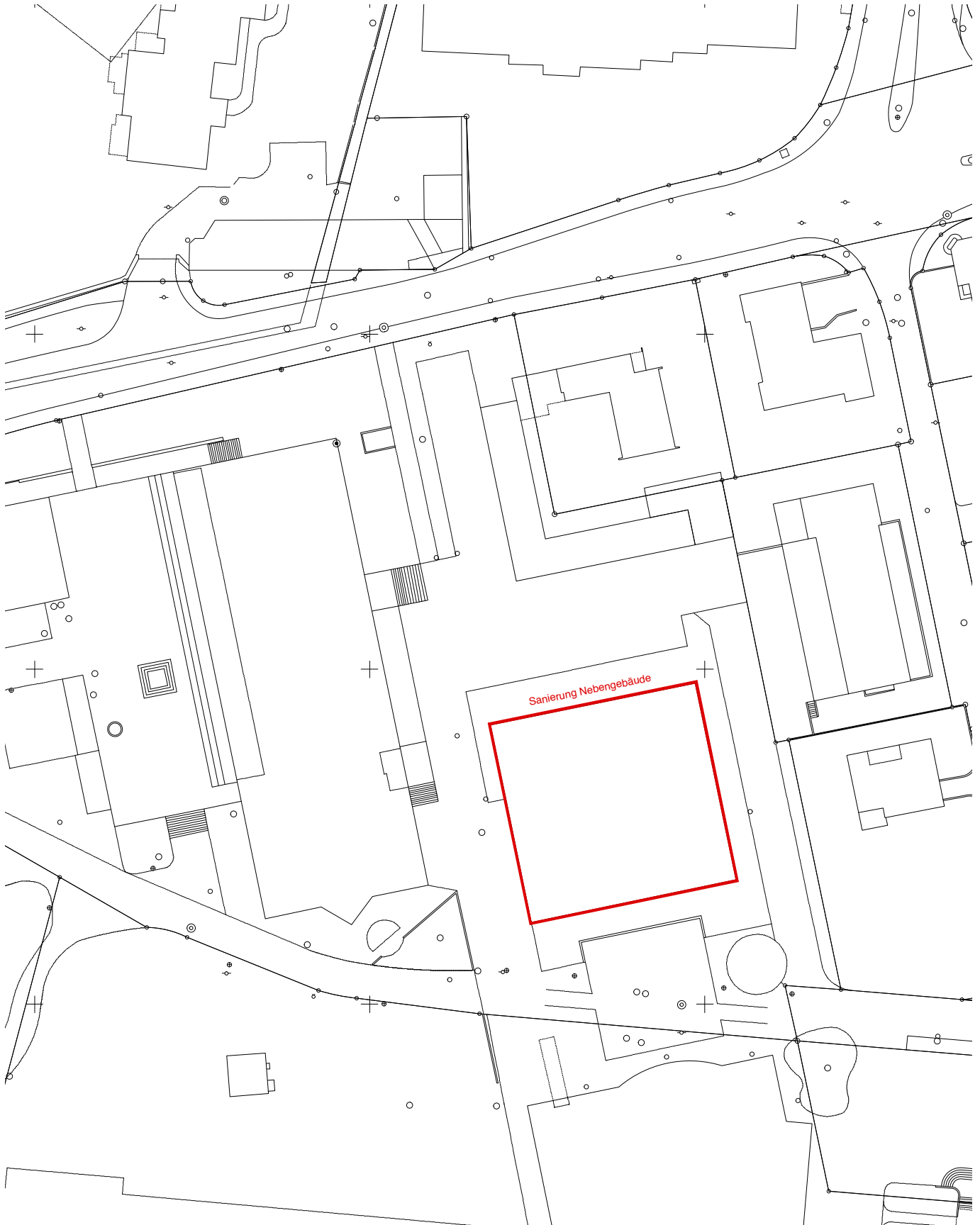
fon 062 832 11 66  
fax 062 824 67 69  
www.felberwidmerkim.ch  
info@felberwidmerkim.ch

bestehend

neu

Abbruch

0 5 10 20





Sanierung Nebengebäude Berufsschule Aarau

felber widmer kim architekten ag  
vordere vorstadt 8  
postfach  
5001 aarau

# Baueingabeplan Grundrisse EG und OG

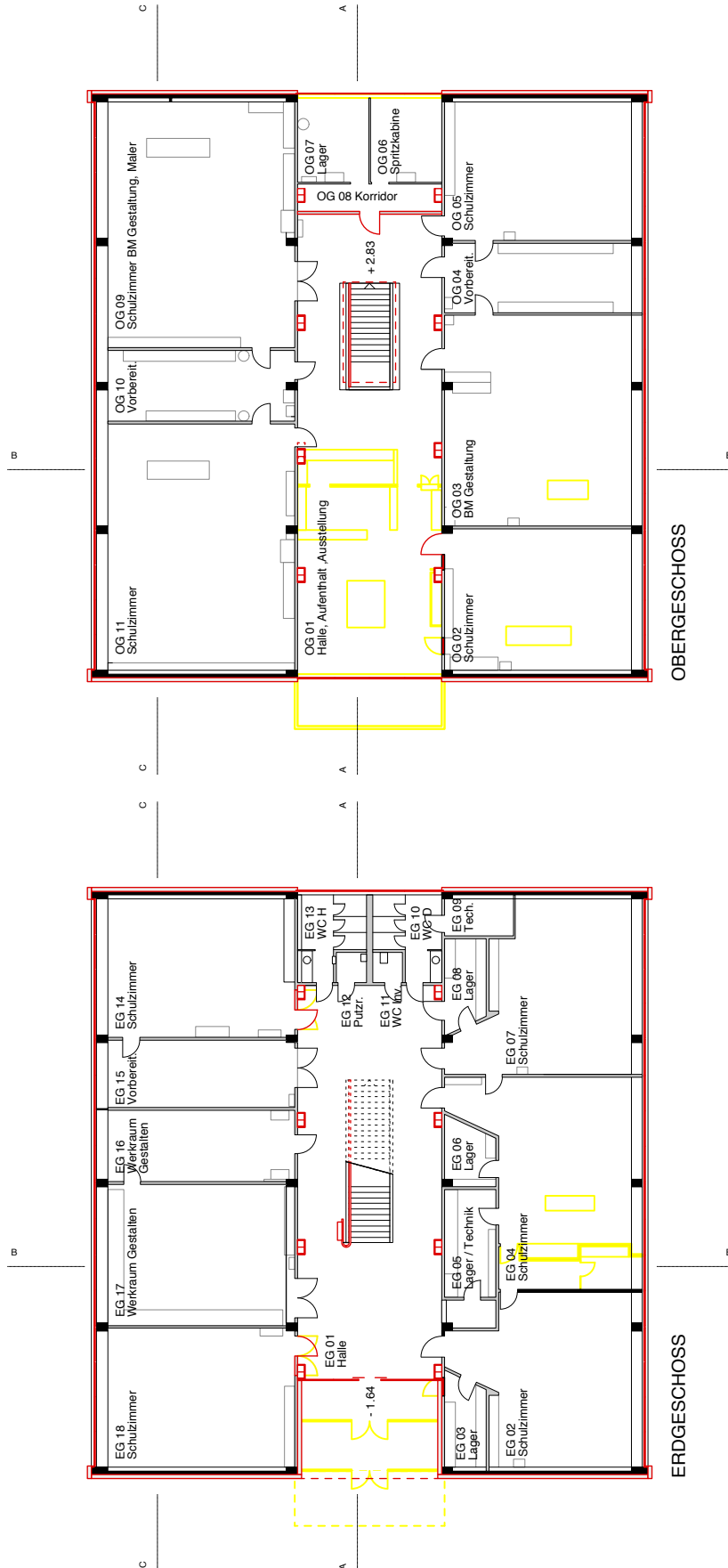
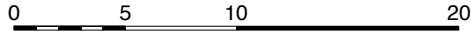
bau-n° 784\_EOB format A4  
plan-n° dat 27.04.10 / NW  
mst Verkleinerung ±0.00 367.10 M.ü.M.

fon 062 832 11 66  
fax 062 824 67 69  
www.felberwidmerkim.ch  
info@felberwidmerkim.ch

bestehend

neu

Abbruch





Sanierung Nebengebäude Berufsschule Aarau

# Baueingabeplan Grundrisse UG und Dachaufsicht

bau-n° 784\_EOB

format A4

plan-n°

dat 27.04.10 / NW

mst Verkleinerung

±0.00 367.10 M.ü.M.

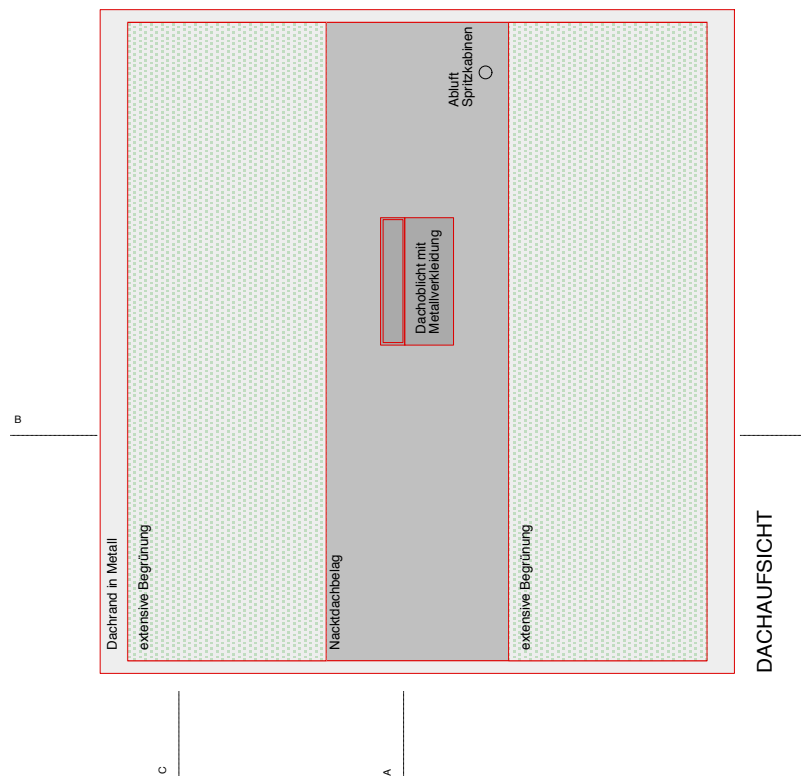
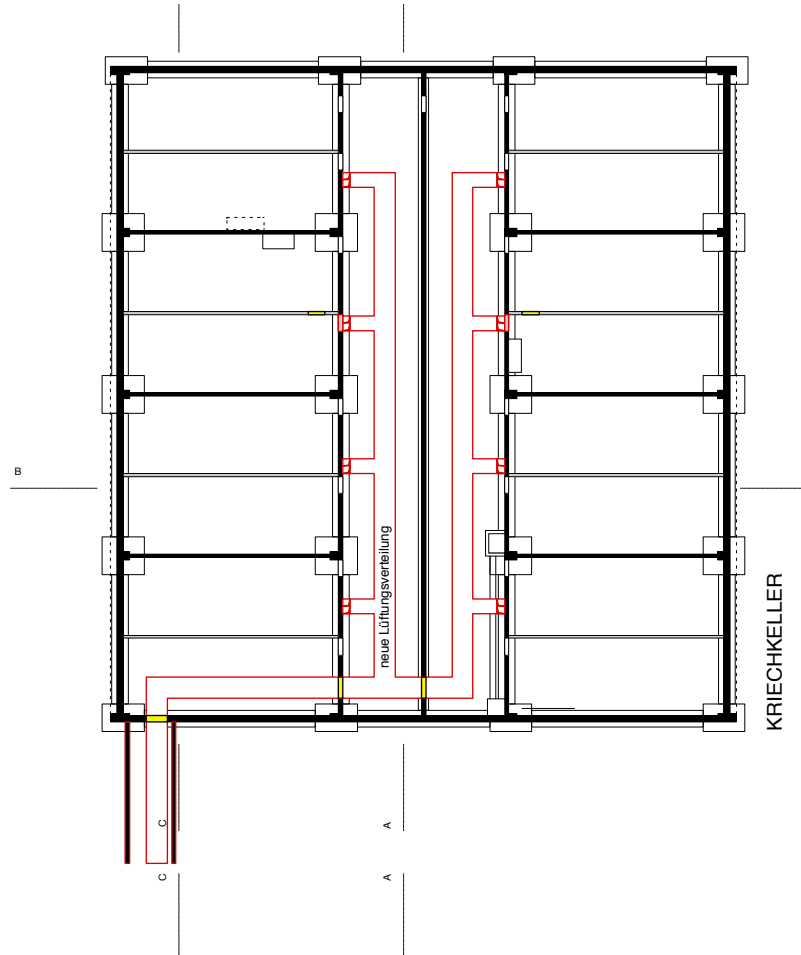
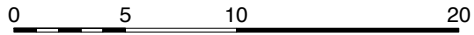
felber widmer kim architekten ag  
vordere vorstadt 8  
postfach  
5001 aarau

fon 062 832 11 66  
fax 062 824 67 69  
www.felberwidmerkim.ch  
info@felberwidmerkim.ch

bestehend

neu

Abbruch





Sanierung Nebengebäude Berufsschule Aarau

# Bauingabeplan Schnitte A-A, B-B, C-C

bau-n° 784\_EOB

plan-n°

mst Verkleinerung

format A4

dat 27.04.10 / NW

±0.00 367.10 M.ü.M.

felber widmer kim architekten ag  
vordere vorstadt 8  
postfach  
5001 aarau

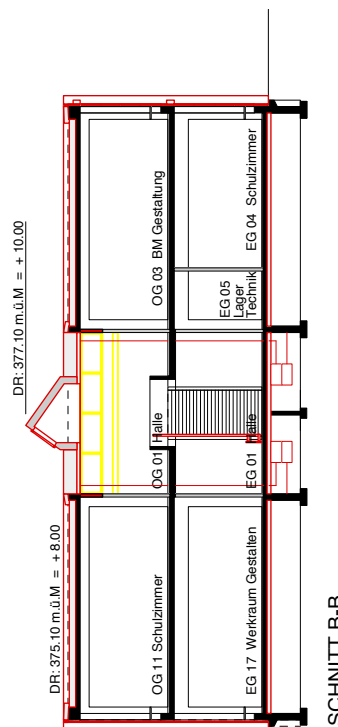
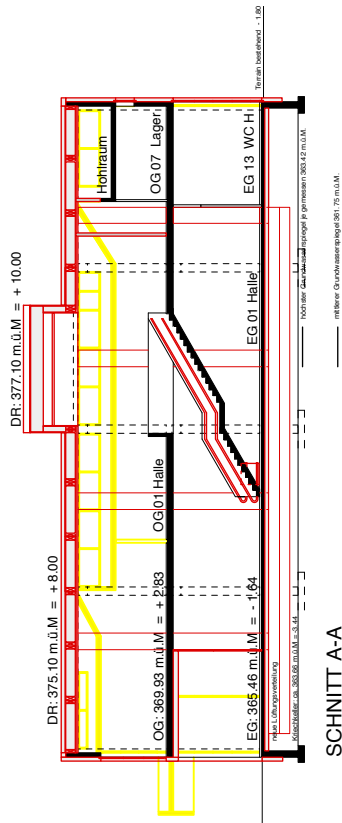
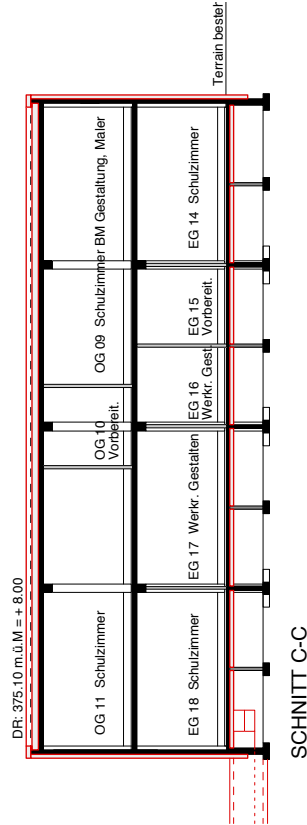
fon 062 832 11 66  
fax 062 824 67 69  
www.felberwidmerkim.ch  
info@felberwidmerkim.ch

bestehend

neu

Abbruch

0 5 10 20





Sanierung Nebengebäude Berufsschule Aarau

# Baueingabeplan Fassaden

bau-n° 784\_EOB  
plan-n°  
mst Verkleinerung

format A4  
dat 27.04.10 / NW  
±0.00 367.10 M.ü.M.

felber widmer kim architekten ag  
vordere vorstadt 8  
postfach  
5001 aarau

fon 062 832 11 66  
fax 062 824 67 69  
www.felberwidmerkim.ch  
info@felberwidmerkim.ch

bestehend

neu

Abbruch

